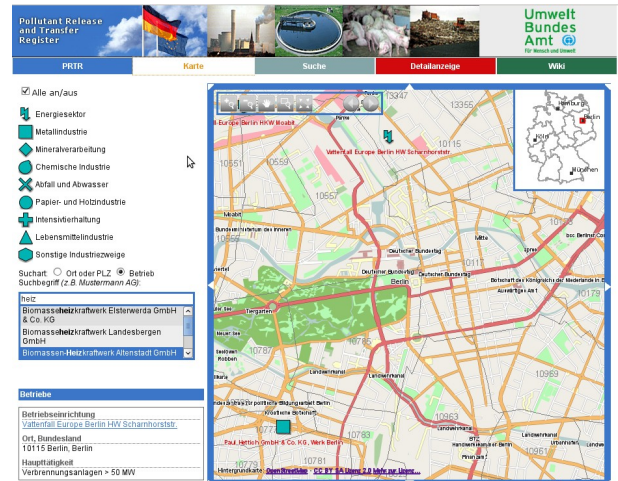


Pollutant Release and Transfer Register

Was ist PRTR?

Gemäß der europäischen PRTR-Verordnung ist Deutschland verpflichtet, über die Freisetzung von Schadstoffen in Luft, Wasser und Boden, die Verbringung von Abfallmengen und die Verbringung von Schadstoffen im Abwasser zu informieren.

Unter www.prtr.bund.de haben Bürger ab sofort die Möglichkeit, sich mit Hilfe einer interaktiven Karte über mehrere tausend emittierende Standorte zu informieren.



Standards und Freie Software

Die Kartenkomponente des PRTR wurde im Auftrag des Umweltbundesamtes von der WhereGroup in Zusammenarbeit mit der Bundesanstalt für Landwirtschaft und Ernährung implementiert.

Die Umsetzung erfolgte ausschließlich mit Hilfe von freier Software und unter Einhaltung der internationalen Standards des Open Geospatial Consortiums (OGC).

Zum Einsatz kommt ein Mapbender Geoportal, das einen leistungsoptimierten Cluster aus Postgres/PostGIS Datenbanken und UMN MapServer Kartendiensten verwaltet. Die qualitätsgesicherte OSGeo Software (www.osgeo.org) erfüllt selbstverständlich die Anforderungen der INSPIRE-Richtlinie.

Hintergrundkarte OpenStreetMap

OpenStreetMap (OSM) ist das innovativste Projekt im Umfeld frei verfügbarer Geodaten und die Quelle für freie Straßenkarten. Seine Mitglieder sammeln und integrieren auf der ganzen Welt Geodaten zu Verkehrswegen, Flächennutzung, Bebauung und Points of Interest.



Deutschland gehört mit einer Abdeckung von rund 90% zu den am weitesten erfassten Ländern.

Für die PRTR-Anwendung wurden OSM-Daten eigens konfiguriert, um eine hochverfügbare Hintergrundkarte mit Straßen- und Ortsdaten sowie Daten zur Landbedeckung bereitzustellen.

Die professionelle Aufbereitung der Daten mit einem speziell auf Performance und Stabilität ausgelegten Datenmodell stellt sicher, dass die Anwendung ausfallsicher und schnell ist.

Ansprechpartner:

Umweltbundesamt: <http://www.uba.de>
Email: info@umweltbundesamt.de

WhereGroup <http://www.wherogroup.com>
Email: info@wherogroup.com

