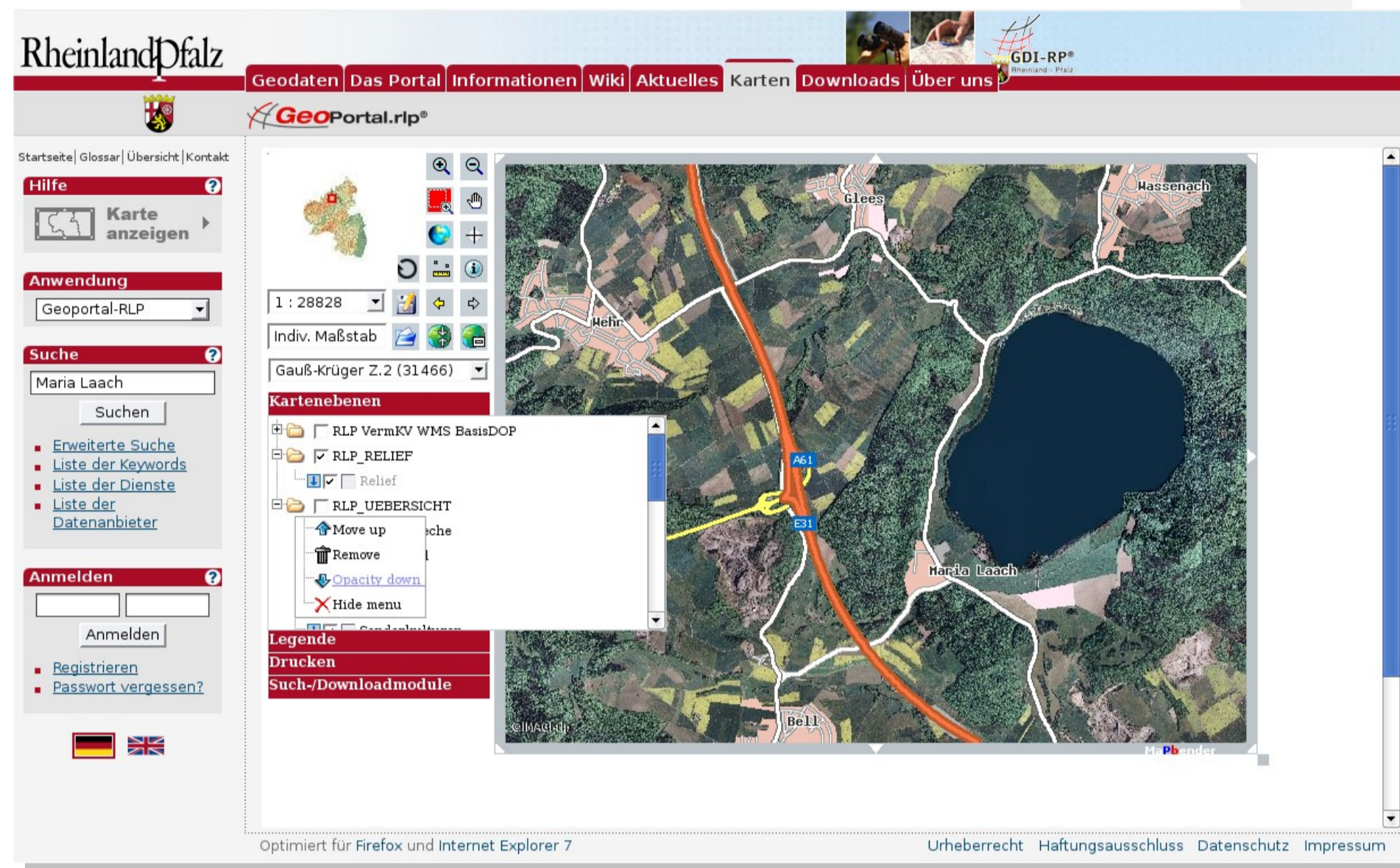


Mapbender ist eine webbasierte Software zur mandantenfähigen Verwaltung von OGC OWS Architekturen (WMS, WFS, WMC, SLD, GML).

Mapbender ist in PHP, JavaScript (Ajax, jQuery), (Geo)JSON implementiert und benötigt eine PostgreSQL/PostGIS oder MySQL Datenbank zur Administration.



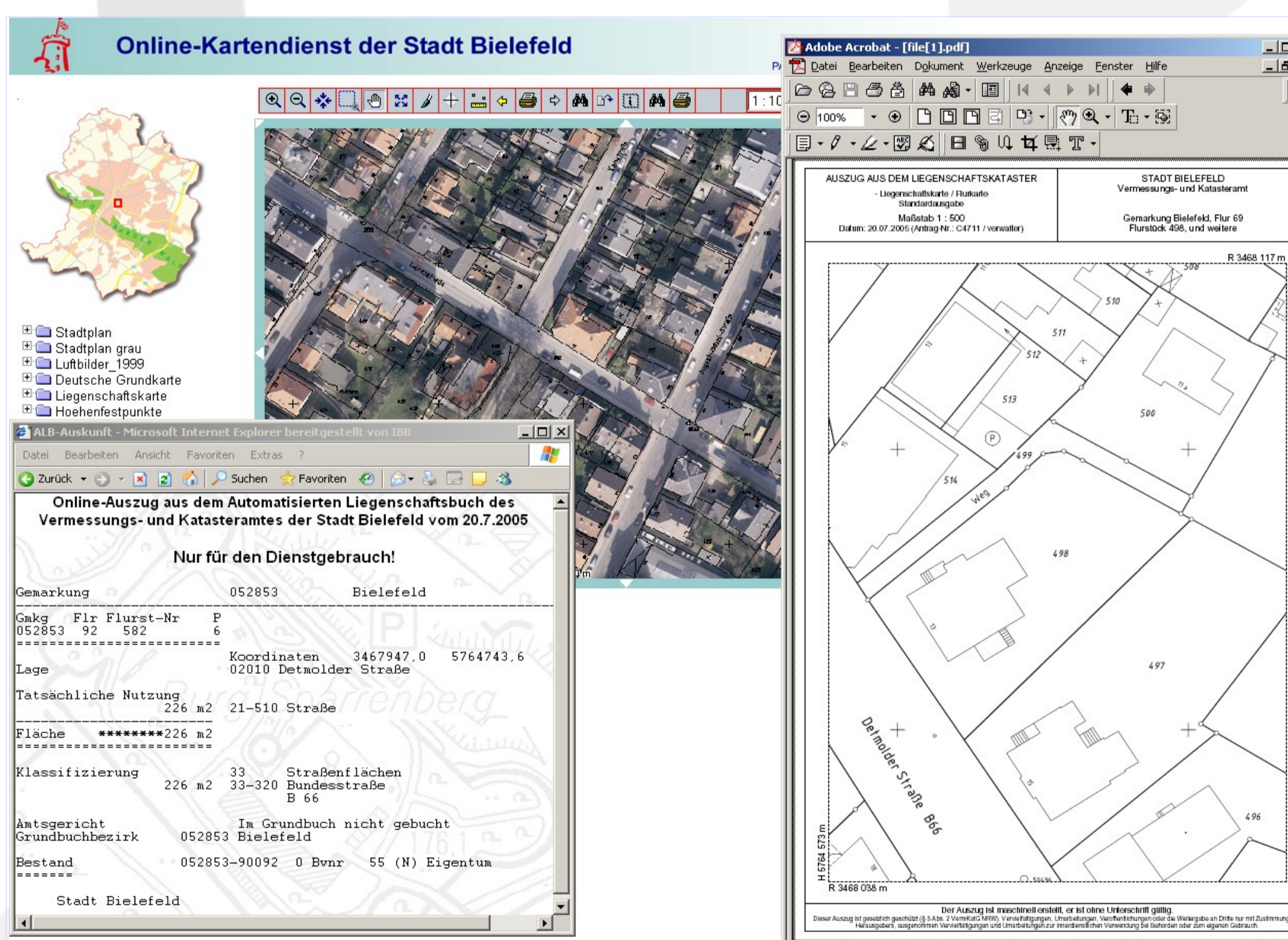
GeoPortal Rheinland-Pfalz (<http://geoportal.rlp.de>)

Was bietet Mapbender?

Mapbender bietet Ihnen verschiedene Anwendungen zur Anzeige, Navigation und Abfrage von OGC kompatiblen Kartendiensten. Außerdem besteht die Möglichkeit, eigene Anwendungen zu entwerfen und an Ihre Bedürfnisse anzupassen.

Mapbender verfügt über eine Authentifizierung und Autorisierung, so dass Anwendungen und Dienste gezielt für Benutzer freigegeben werden können. Das OWS Proxy Modul bietet darüberhinaus den kontrollierten Zugriff auf gesicherte Dienste.

Mapbender ist ein Freie Software Projekt das unter der GNU GPL lizenziert ist. **Mapbender** ist ein Projekt der Open Source Geospatial Foundation (OSGeo – siehe <http://mapbender.osgeo.org>).

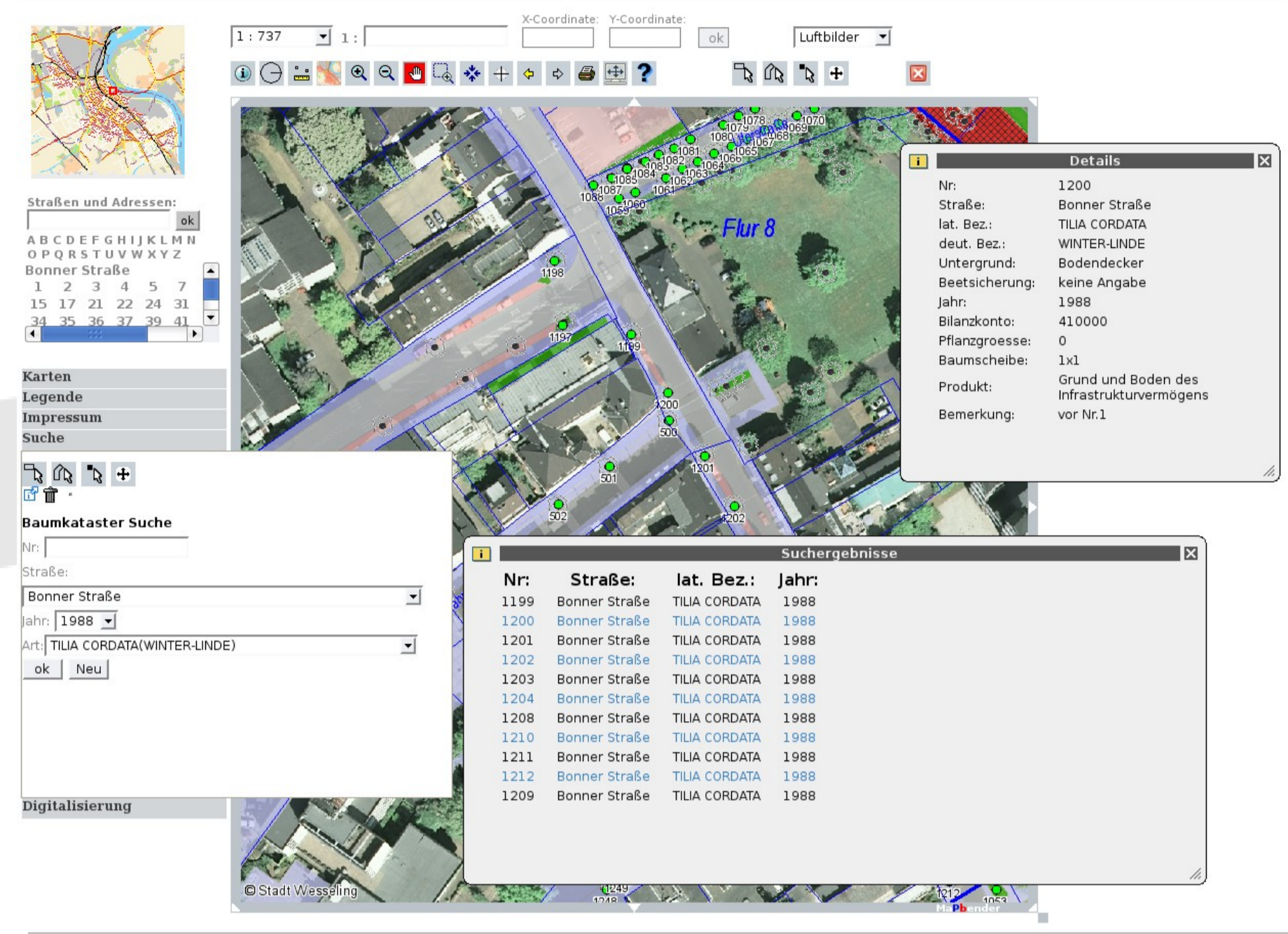


Online-Kartendienst der Stadt Bielefeld

- Druckausgabe DIN A4 bis DIN A0 als PDF
- on-the-fly Umprojektion
- Logging der Zugriffe
- Metadatenverwaltung
- Mehrsprachigkeit der Anwendungen
- OpenLayers Export

Suche über WFS

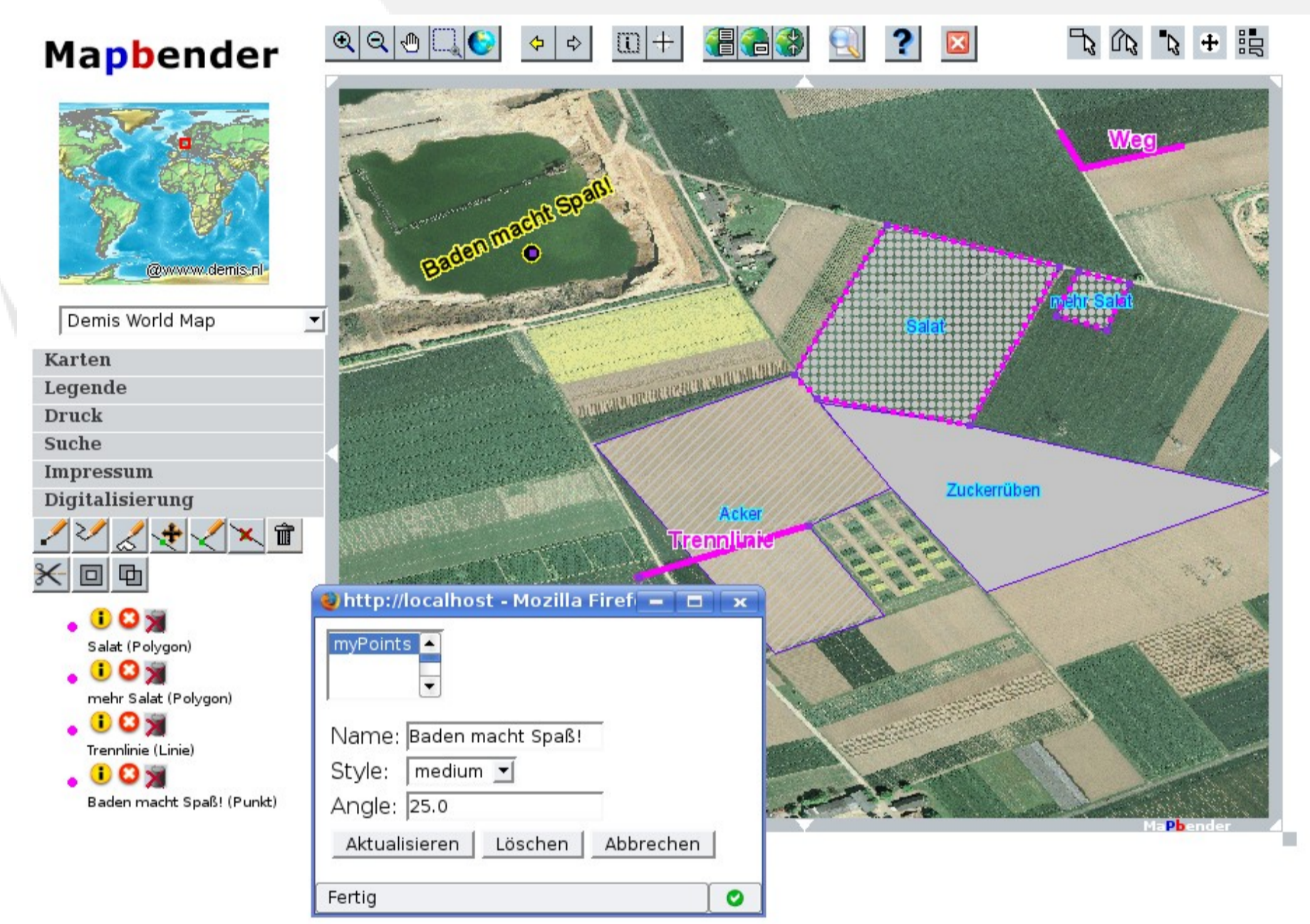
Mapbender bietet ein komfortables, konfigurierbares Suchmodul für die Suche über WFS.



Mapbender Suchfunktionalität (Baumkataster der Stadt Wesseling)

Digitalisierung über WFS-T

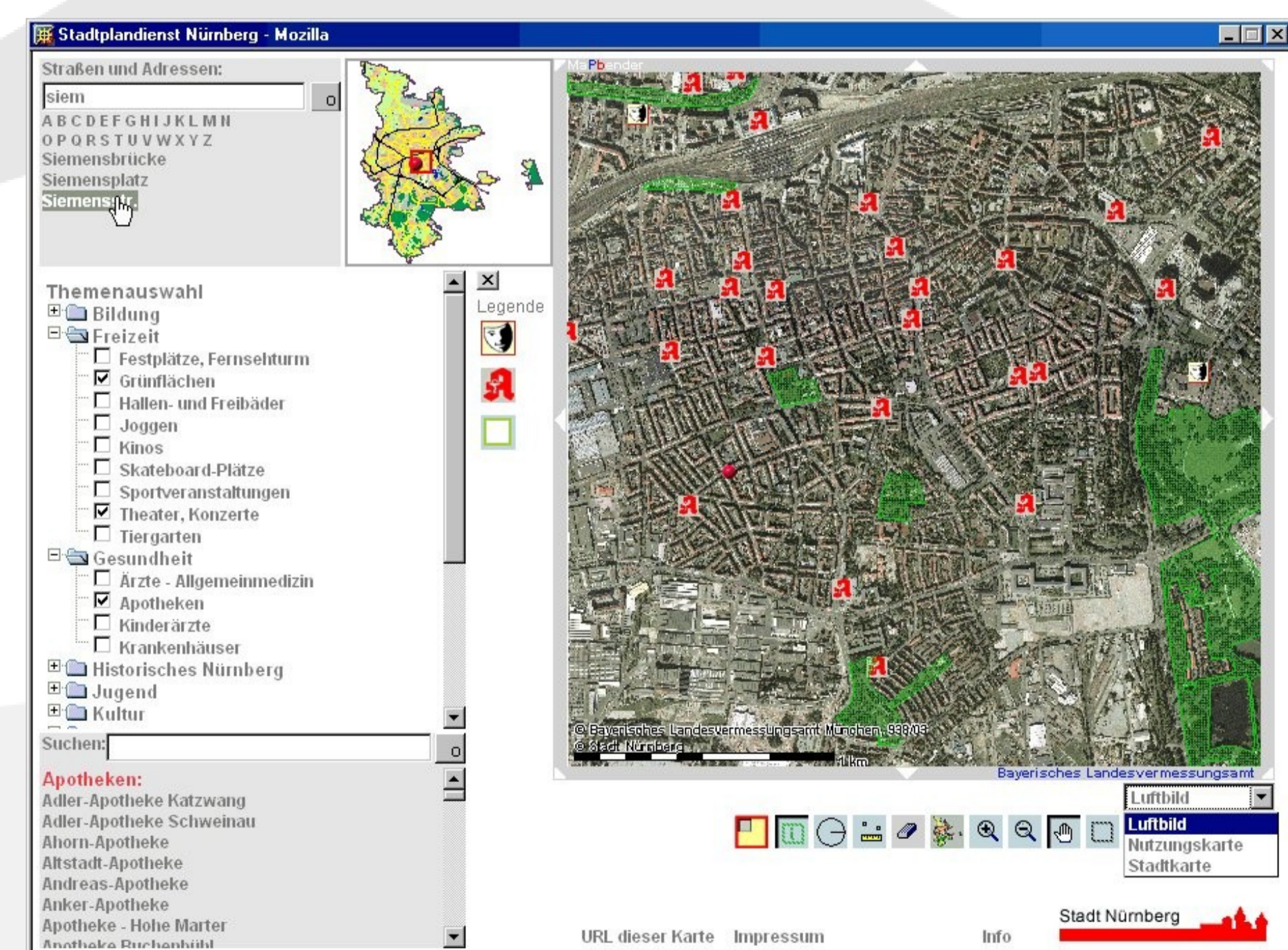
Über einen transaktionalen Web Feature Service (OGC WFS-T) können über die Web-Oberflächen Geometrieobjekte erstellt, verändert, geteilt und zusammengefügt werden.



Mapbender Digitalisierung über WFS-T

Mapbender wird weltweit erfolgreich eingesetzt. Einige Anwendungen finden Sie in der Mapbender-Galerie unter:

<http://www.mapbender.org/Gallery>



WebGIS der Stadt Nürnberg

Wurde Ihr Interesse geweckt? Weitergehende Informationen zum Projekt finden sich unter <http://www.mapbender.org>.

Wenn Sie Unterstützung zu **Mapbender** benötigen, können Sie sich gerne an die Mapbender Entwickler wenden (<http://www.mapbender.org/Development>).