

# Mapbender3 Workshop

Christian Wygoda

FOSSGIS Dessau 2012

## Christian Wygoda

- Mapbender3 Developer Team
- PSC (Project Steering Committee)

WhereGroup Bonn <http://www.wherogroup.com>



# Mapbender3

- Einführung in Mapbender
- Geschichte und Organisation des Projektes
- Systemvoraussetzungen
- Was bietet Mapbender3
- Installation
- Vorstellung Manager Backend für Mapbender3
- Vorstellung YAML Backend für Mapbender3
- Erstellen/Anpassen einer Mapbender3-Application

## Mapbender Geschichte

- 2001 Start als **CCGIS Client Suite**, WMS Client optimiert für SICAD SD-IMS
- 2006 Mapbender wird als erstes offizielles OSGeo Projekt aufgenommen
- 2009 jQuery, Mapbender API
- 2011 Beginn der Neuentwicklung Mapbender3
- 2012 Beginn der Entwicklung des Manager Backends



# Projekt Organisation

- OSGeo Projekt <https://mapbender.osgeo.org>
- Wiki <http://www.mapbender.org>, <http://mapbender3.org>
- Repository <https://github.com/mapbender>
- Mailing-Listen
  - [users@mapbender.osgeo.org](mailto:users@mapbender.osgeo.org)
  - [dev@mapbender.osgeo.org](mailto:dev@mapbender.osgeo.org)
- IRC <irc://irc.freenode.net#mapbender>

# Software Anforderungen

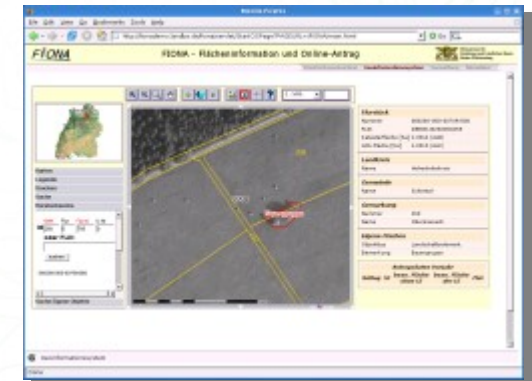
- Web Server (Apache, Nginx, etc.)
- PHP  $\geq$  5.3.2 (intl, curl, pdo)
  - PHP-APC ready
- Datenbanken: PostgreSQL, MySQL, SQLite
- Browser: Firefox, Chrome, Safari, IE8+





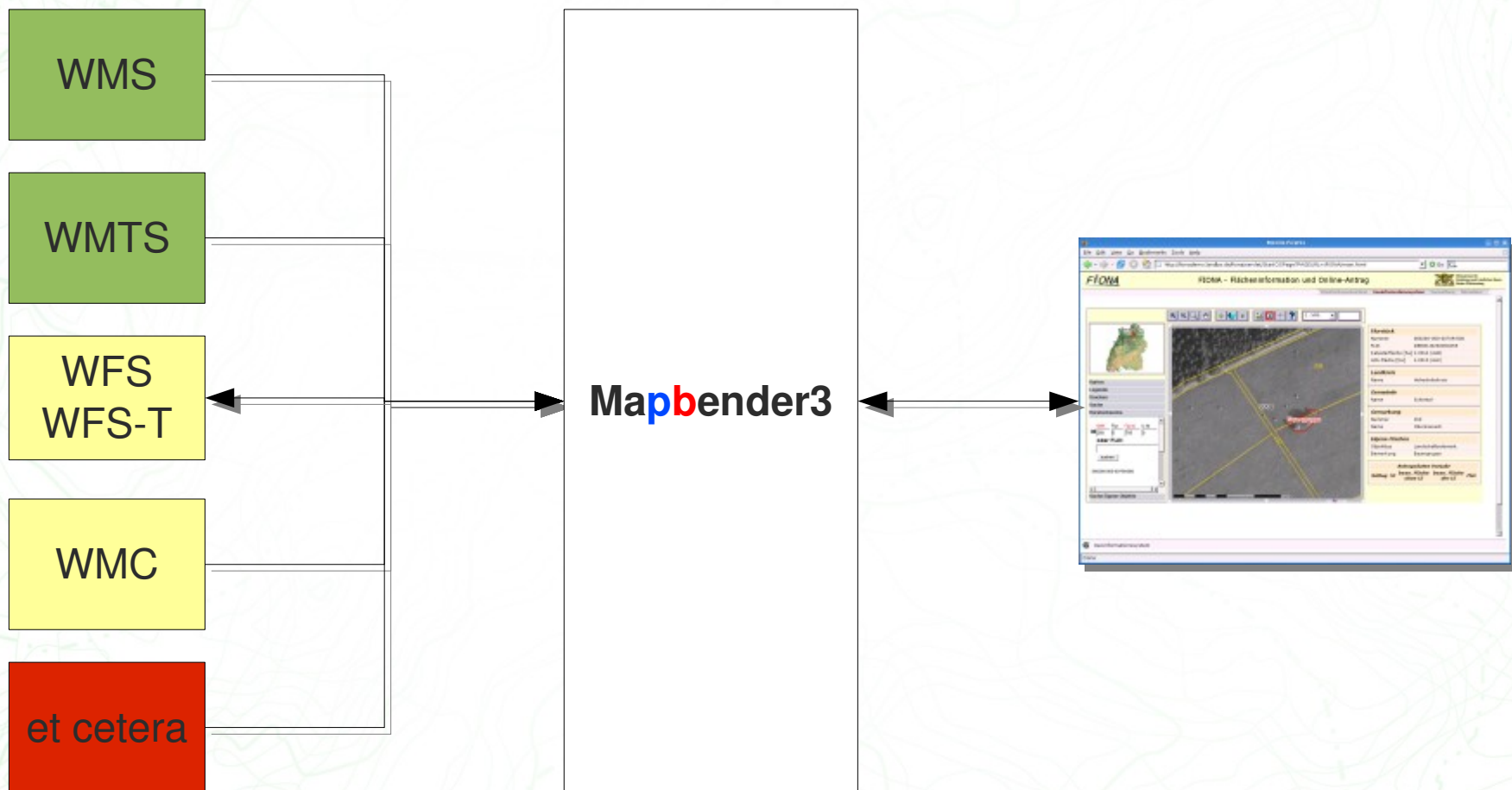
# Was ist Mapbender3 ?

- **Mapbender3** ist ein WebGIS-Client zur Darstellung und Bearbeitung räumlicher Daten und Dienste
- OGC WMS, WMTS, WFS, WMC, KML, GML, CSW



<http://www.mapbender.org/Gallery>

# Was ist Mapbender3 ?





# Was bietet Mapbender3?

- **Serverseitig**
  - Schnelles und flexibles PHP-Framework
  - Datenbankabstraktion mit Doctrine
  - Logging mit Monolog
  - HTML-, XML-, E-Mail-Templating mit Twig
  - I18n, I10n mit Symfony Translation
- **Clientseitig**
  - OpenLayers-basierte Kartendarstellung
  - jQuery & jQuery UI, integrierte Serverkommunikation per Ajax

## Was bietet Mapbender3?

- Individuelles Rechtemanagement auf den Ebenen Application, Element und Layer
- Zugang zu sicheren Diensten durch OWS Proxy Service
- Leichte Einbindung in ein CMS (Server-Server o. Client-Server)
- Erweiterungsmöglichkeit um eigene Module
- Sommer 2012: PDF-Druck basierend auf QGIS-Druckvorlagen



# Installation - Voraussetzungen

- PHP 5.3.2 oder höher
  - php-intl
  - php-sqlite
  - php-curl
- Optional
  - PHP-DB-Modul
    - PostgreSQL, MySQL, SQLite, Oracle
  - PHP-APC

## Installation – Download

- <http://mapbender.org/download>
- Schreibrechte für Logging und Cache beachten
- `wget http://mapbender.org/download/get_mapbender.sh | sudo sh`
- Aufruf über [http://localhost/mapbender3/web/app\\_dev.php](http://localhost/mapbender3/web/app_dev.php)
- `sudo chmod o+w /var/www/mapbender3/app/cache`
- `sudo chmod o+w /var/www/mapbender3/app/logs`



## Manager Backend

- Klassische Backenanwendung
- Verwaltung von
  - Einstellungen
  - Benutzern
  - Diensten
  - Anwendungen



## YAML-Backend

- Keine Abhängigkeit zur Datenbank
- Konfiguration rein per Datei im YAML-Format (app/config/mapbender.yml)
  - Beschreibung strukturierter Daten
  - Konfiguration von Symfony ebenfalls in YAML
  - Einfacher als XML...
  - ... dafür eigene Stolperstricke



# YAML 101 – Einfache Typen

- Zuweisung über name: `key: value`  
wert
- Typ wird magisch erraten

## YAML 101 – Hierarchische Objekte

- Hierarchie entsteht durch Einrückung
- Gleiche Einrückung → Gleiche Ebene
- **ACHTUNG:** Einrückung nur durch Leerzeichen, keine Tabs!
- Entspricht JavaScript-Objekt (Hash-Table)

id1:

key1: value1

key2: value2

id2:

key1: value3

key2: value4

id3: { k1: v5, k2: v6 }



## YAML 101 – Listen

- Listen durch  
Anführungszeichen oder in  
[ ]

key1:

- value1

- value2

key2: [ v3, v4 ]

## YAML – Beispiel

Personen:

-:

name: Mustermann

vorname: Erika

alter: 42

- { name: Mustermann, vorname: Max, alter: 45 }



# mapbender.yml

- Ein Objekt applications
- Anwendungen als Unterobjekte

parameters:

applications:

demo1:

# ...

demo2:

# ...

# Dokumentation

- Dokumentation bei Github
- Mapbender3 Wiki
-



**Vielen Dank für Ihre Aufmerksamkeit!**

Kommen Sie gerne auf uns zu.

Christian Wygoda ([arsgeografica@gmail.com](mailto:arsgeografica@gmail.com))

oder per Mail an die Mapbender-User Mailingliste

[mapbender-users@list.osgeo.org](mailto:mapbender-users@list.osgeo.org)