

Map**b**ender Workshop

Astrid Emde

Christoph Baudson

FOSSGIS Osnabrück 2010

Christoph Baudson

- Mapbender Developer Team
- Project Chair
- PSC (Project Steering Committee)

Astrid Emde

- Mapbender Developer Team
- PSC (Project Steering Committee)

WhereGroup Bonn <http://www.wherogroup.com>

Mapbender

- Einführung in Mapbender
- Geschichte und Organisation des Projektes
- Systemvoraussetzungen
- Einblick in die Mapbender Funktionalitäten
- Vorstellung ausgewählter Lösungen
- Erstellen einer eigenen Applikation

Mapbender Geschichte

- 2001 Start als **CCGIS Client Suite**, WMS Client optimiert für SICAD SD-IMS
- 2003 Lizenzierung unter der GNU GPL, Registrierung als Mapbender bei sourceforge.net
- 2005 Einführung eines CVS bei sourceforge.net
- 2006 Mapbender wird als erstes offizielles OSGeo Projekt aufgenommen
- Ab 2008 Teilnahme am Google Summer of Code
- 2009 jQuery, Mapbender API

<http://www.mapbender.org/Entwicklungsgeschichte>

Projekt Organisation

- OSGeo Projekt <https://mapbender.osgeo.org>
- Mapbender Anwendergemeinschaft: user map
- Wiki <http://www.mapbender.org>
- Trac <http://trac.osgeo.org/mapbender/report>
- SVN <https://svn.osgeo.org/mapbender/>
- Mailing-Listen
 - users@mapbender.osgeo.org
 - dev@mapbender.osgeo.org
- IRC-Treffen <irc://irc.freenode.net#mapbender>
- Regelmäßige Entwicklertreffen, Messeauftritte, OSGeo

Software Anforderungen

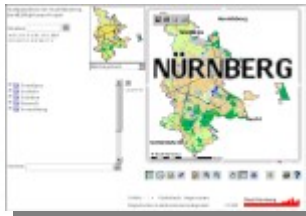
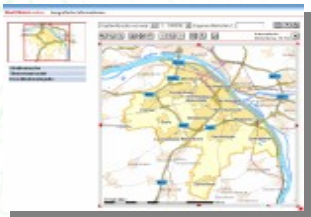
- Web Server (Apache)
- PHP
- Administrative Datenbanken:
 - PostgreSQL (PostGIS)
 - ~~MySQL~~
- Browser
 - Mozilla Firefox
 - Internet Explorer
- gettext, ImageMagick



<http://www.mapbender.org/Installation>

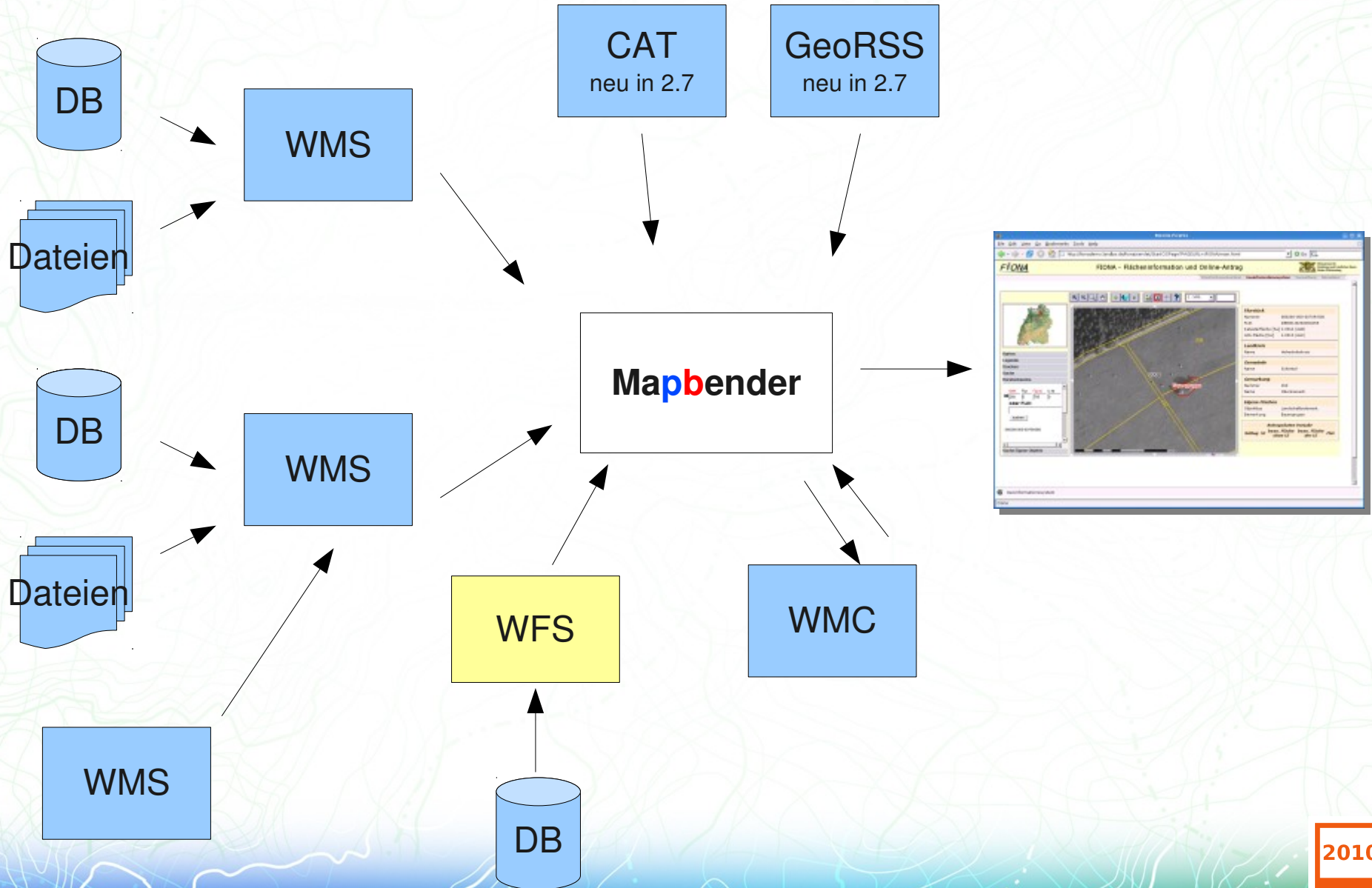
Was ist Mapbender ?

- **Mapbender** ist ein WebGIS Client zur Darstellung und Bearbeitung räumlicher Daten und Dienste
- OGC WMS, WFS, WMC, KML, GML, CSW



<http://www.mapbender.org/Gallery>

Was ist Mapbender ?



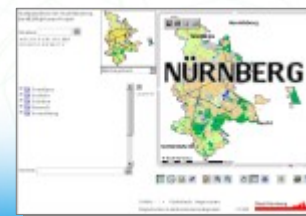
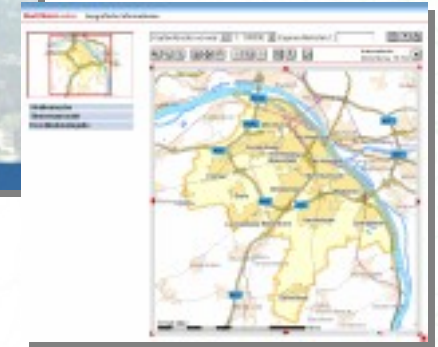
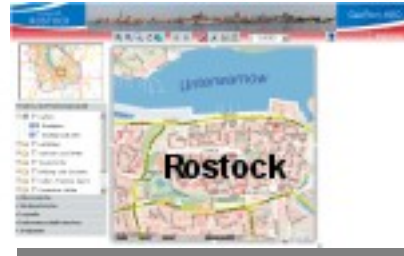
Mapbender in Geoportallösungen

- Geoportall.RLP
- PortalU
- GeoPort.HRO
- Geoportall der Stadt Remscheid
- Geoportall Wohnregion Bonn-Rhein-Sieg
- Geonetzwerk Münsterland



Mapbender als Stadtplanportal

- GeoPort.HRO
- Geoportal der Stadt Remscheid
- Stadtplandienst Mainz
- Stadtplandienst Regensburg
- Portal der Gemeinde Zwischenwasser
- Stadtplandienst Nürnberg



Weitere Mapbender-Lösungen

- Tourenplaner RLP

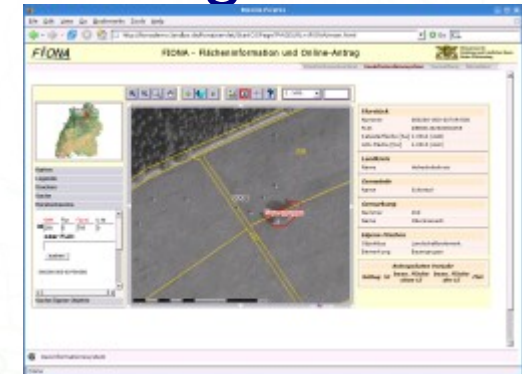
- Naturpark-Scout



- FIONA - Flächeninformation und Online-Antrag

- FLORlp

- Landesarchiv Baden-Württemberg



- weitere Mapbender-Lösungen finden Sie unter:
<http://www.mapbender.org/Gallery>

Was bietet Mapbender ?

- HTML, JavaScript, PHP, AJAX, (Geo)JSON, jQuery
- Administrationsdatenbank: PostgreSQL
- Modulare Organisation des Quellcodes
- Mapbender API
- Möglichkeit des Aufbaus individueller Applikationen über HTML-Elemente
- Nutzung von jQuery Elementen, Themroller
- Internationalisierung über .po und .mo-Dateien

Was bietet Mapbender ?

- PDF-Druck DIN A4 bis DIN A0 / gedrehter Druck
- Securitymanagement
- Zugang zu sicheren Diensten durch die OWS Proxy Funktionalität für WMS und WFS
- Leichte Einbindung in ein CMS
- Erweiterungsmöglichkeit um eigene Module
- Zugriffsprotokollierung ermöglicht Anbindung an ein Abrechnungssystem

<http://www.mapbender.org/Category:Modules>

Was bietet Mapbender ?

- Mapbender stellt Template-Applikationen (GUI) bereit
- Applikationen zur Administration und Konfiguration der OWS Dienste sowie von Benutzern und Gruppen
- Applikationen zur Darstellung und Abfrage von OGC WMS Diensten
- Web-basierte Digitalisieroberfläche über WFS-T
- Suchfunktionalität über WFS, Metadaten oder SQL
- OGC WMC Handling (Web Map Context Dokument)

Was bietet Mapbender ?

- Erweitertes WMS Monitoring
- Install- und Update-Skript
- Erweiterte WFS Konfiguration (Datumfelder, Hilfetexte, Checkboxen), WFS Trefferausgabe in ResultList
- Erweitertes WMC Handling mit Export nach OpenLayers
- WMS mit HTTP basic und digest Authentication
- Neuerungen in Mapbender 2.7

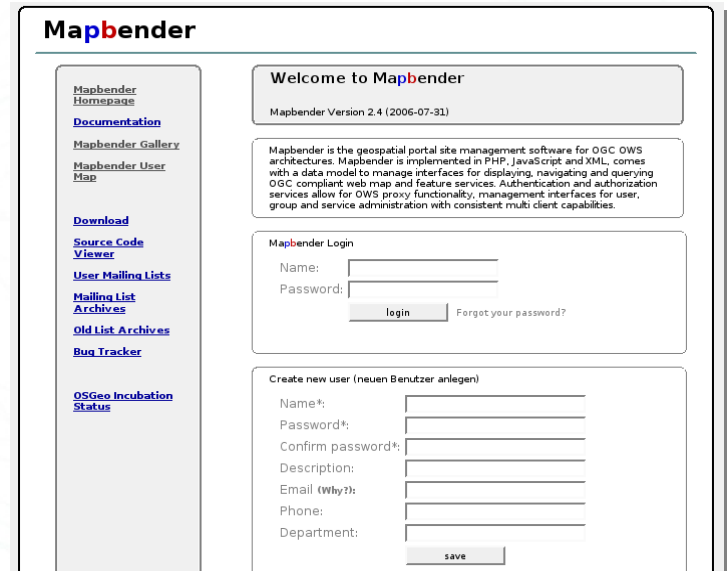
Was bietet Mapbender ?

- Navigation ohne Buttons
- WFS 1.1.0
- Erweiterte Digitalisierung (Teilung, Fusion, En-/Exklaven, Linie verlängern, Objekt Duplizieren)

Testen Sie Mapbender selbst!

<http://mapbender.telascience.org/>

<http://localhost/mapbender/>



Mapbender

[Mapbender Homepage](#)
[Documentation](#)
[Mapbender Gallery](#)
[Mapbender User Map](#)
[Download](#)
[Source Code Viewer](#)
[User Mailing Lists](#)
[Mailing List Archives](#)
[Old List Archives](#)
[Bug Tracker](#)
[OSGeo Incubation Status](#)

Welcome to Mapbender
Mapbender Version 2.4 (2006-07-31)

Mapbender is the geospatial portal site management software for OGC OWS architectures. Mapbender is implemented in PHP, JavaScript and XML, comes with a data model to manage interfaces for displaying, navigating and querying OGC compliant web map and feature services. Authentication and authorization services allow for OWS proxy functionality, management interfaces for user, group and service administration with consistent multi client capabilities.

Mapbender Login
Name:
Password:
 [Forgot your password?](#)

Create new user (neuen Benutzer anlegen)
Name*:
Password*:
Confirm password*:
Description:
Email (Why?):
Phone:
Department:

Mapbender Entwickler- und Anwendertreffen FOSSGIS 5. März 2010

- Veröffentlichung Mapbender 2.7rc1, 2.6.1
- Roadmap 02

- Mapbender Anwendertreffen 4. 3. 2010
- Mapbender Modulentwicklung 4. 3. 2010

Vielen Dank für Ihre Aufmerksamkeit!

Kommen Sie gerne auf uns zu.

Astrid Emde (astrid_emde@osgeo.org)

Christoph Baudson (christoph@osgeo.org)

oder per Mail an die Mapbender-User Mailingliste

mapbender-users@list.osgeo.org