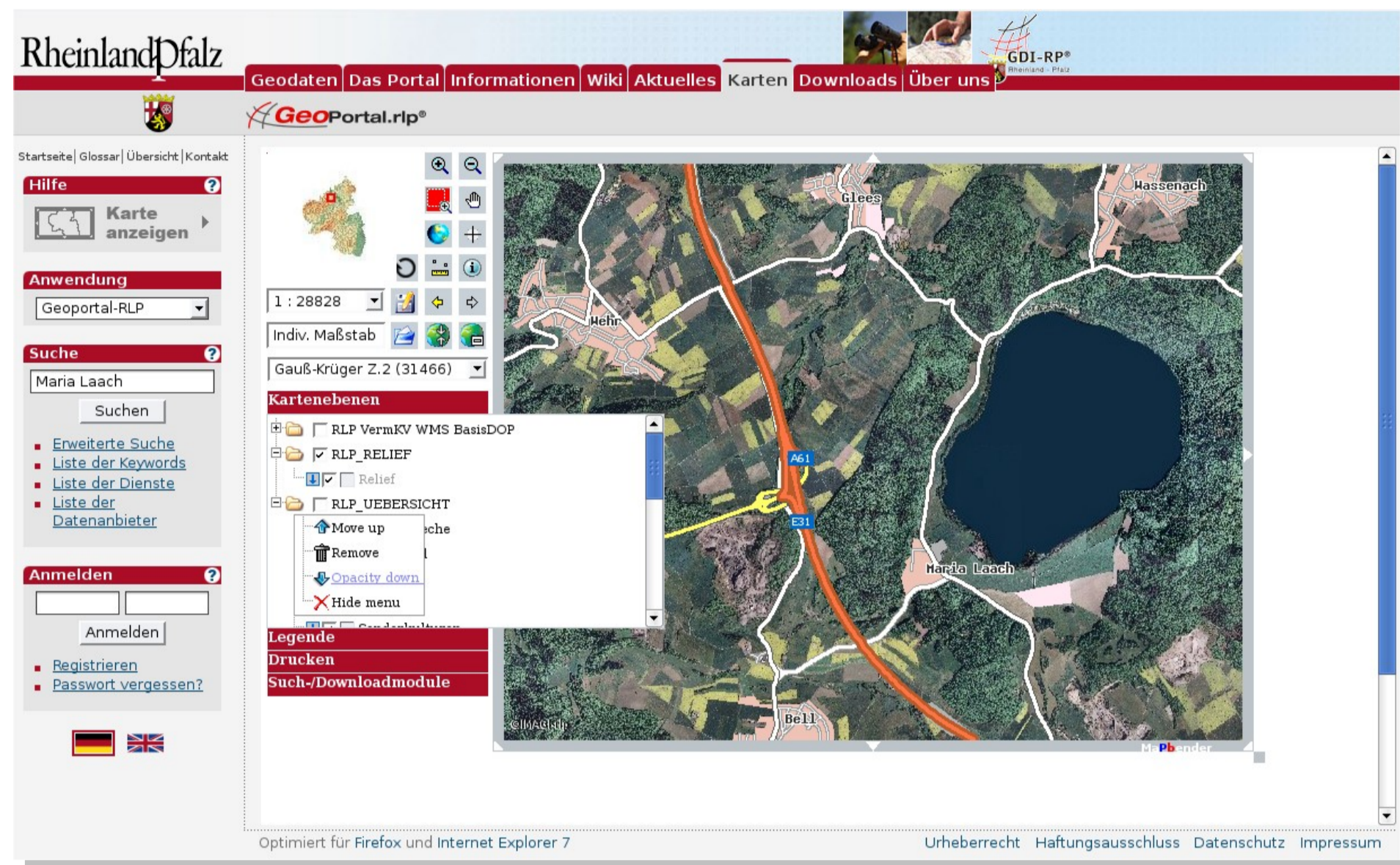


**Mapbender** ist eine webbasierte Software zur mandantenfähigen Verwaltung von OGC OWS Architekturen (WMS, WFS, WMC, SLD, GML).

**Mapbender** ist in PHP, JavaScript (Ajax, jQuery), (Geo)JSON implementiert und benötigt eine PostgreSQL/PostGIS oder MySQL Datenbank zur Administration.



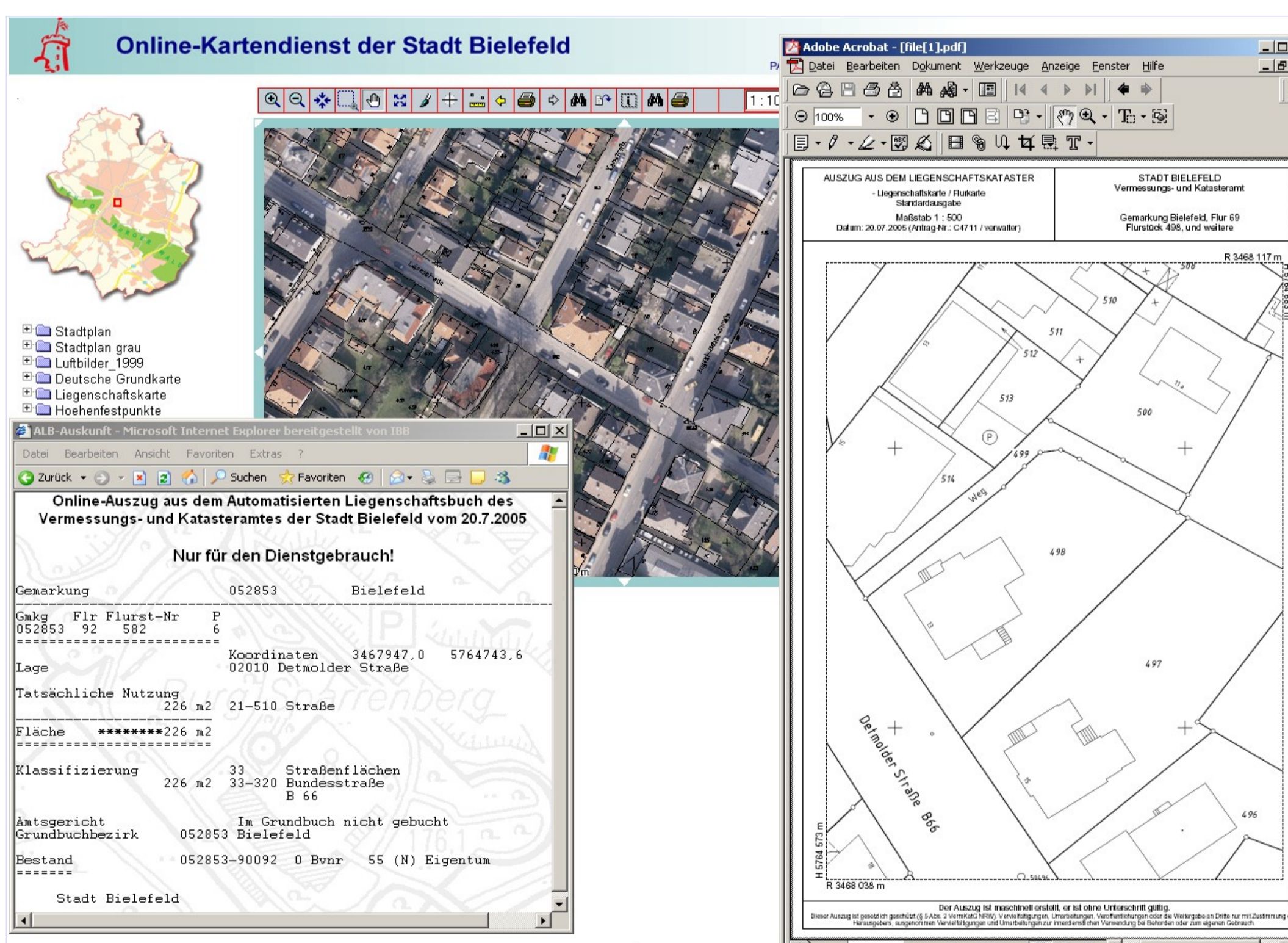
GeoPortal Rheinland-Pfalz (<http://geoportal.rlp.de>)

## Was bietet Mapbender?

**Mapbender** bietet Ihnen verschiedene Anwendungen zur Anzeige, Navigation und Abfrage von OGC kompatiblen Kartendiensten. Außerdem besteht die Möglichkeit, eigene Anwendungen zu entwerfen und an Ihre Bedürfnisse anzupassen.

**Mapbender** verfügt über eine Authentifizierung und Autorisierung, so dass Anwendungen und Dienste gezielt für Benutzer freigegeben werden können. Das OWS Proxy Modul bietet darüberhinaus den kontrollierten Zugriff auf gesicherte Dienste.

**Mapbender** ist ein Freie Software Projekt das unter der GNU GPL lizenziert ist. **Mapbender** ist ein Projekt der Open Source Geospatial Foundation (OSGeo – siehe <http://mapbender.osgeo.org>).

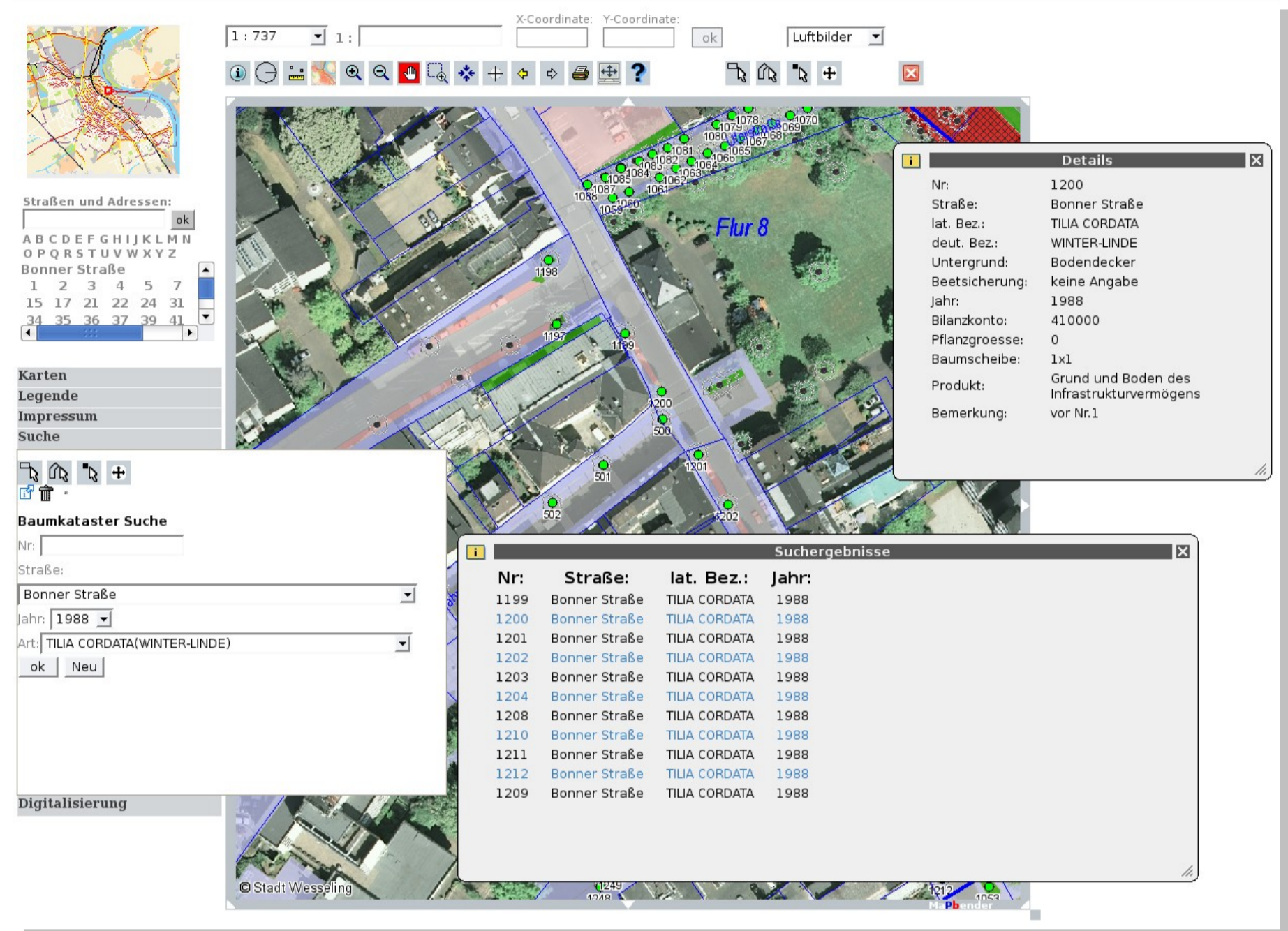


Online-Kartendienst der Stadt Bielefeld

- Druckausgabe DIN A4 bis DIN A0 als PDF
- on-the-fly Umprojektion
- Logging der Zugriffe
- Metadatenverwaltung
- Mehrsprachigkeit der Anwendungen
- OpenLayers Export

## Suche über WFS

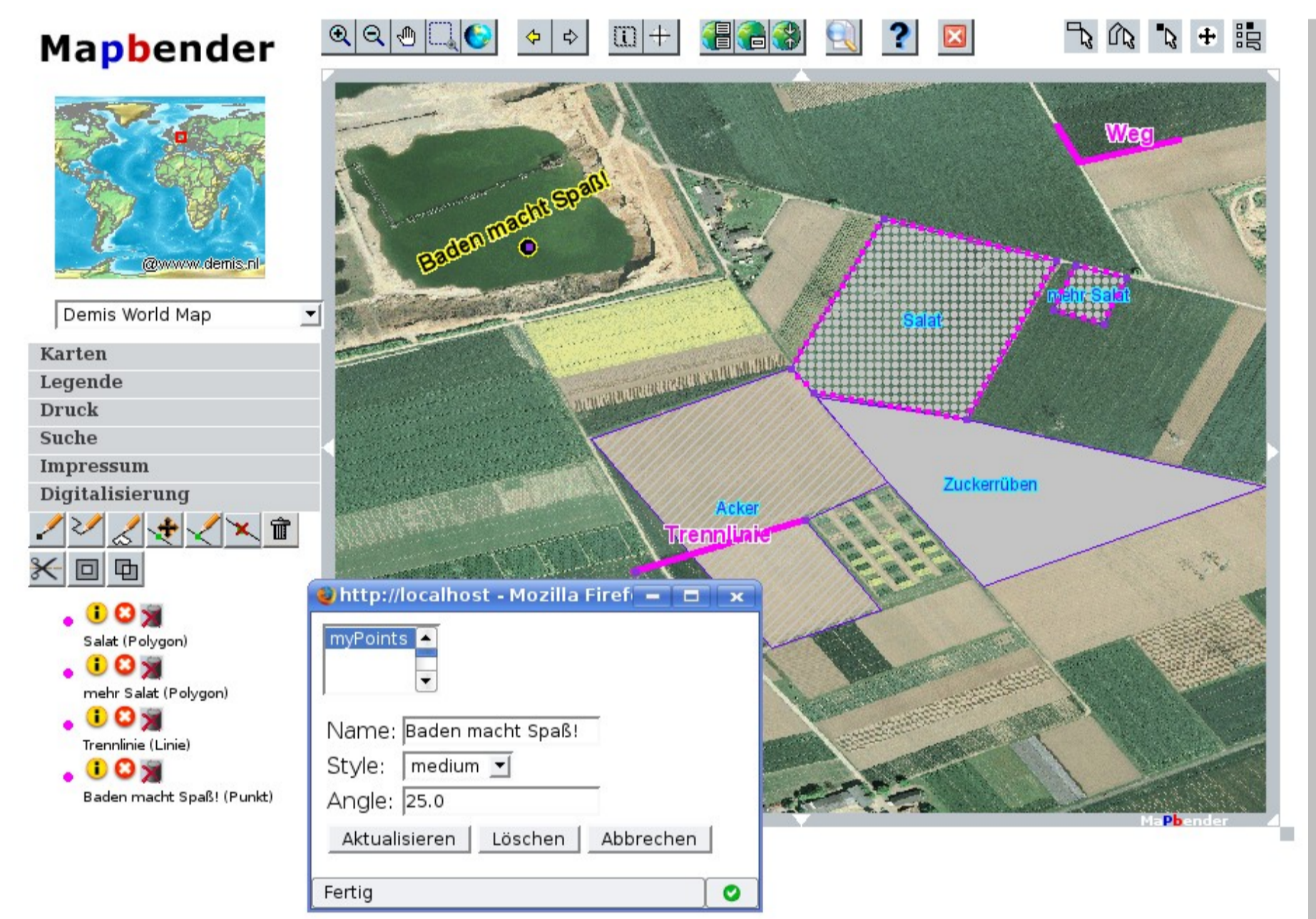
**Mapbender** bietet ein komfortables, konfigurierbares Suchmodul für die Suche über WFS.



Mapbender Suchfunktionalität (Baumkataster der Stadt Wesseling)

## Digitalisierung über WFS-T

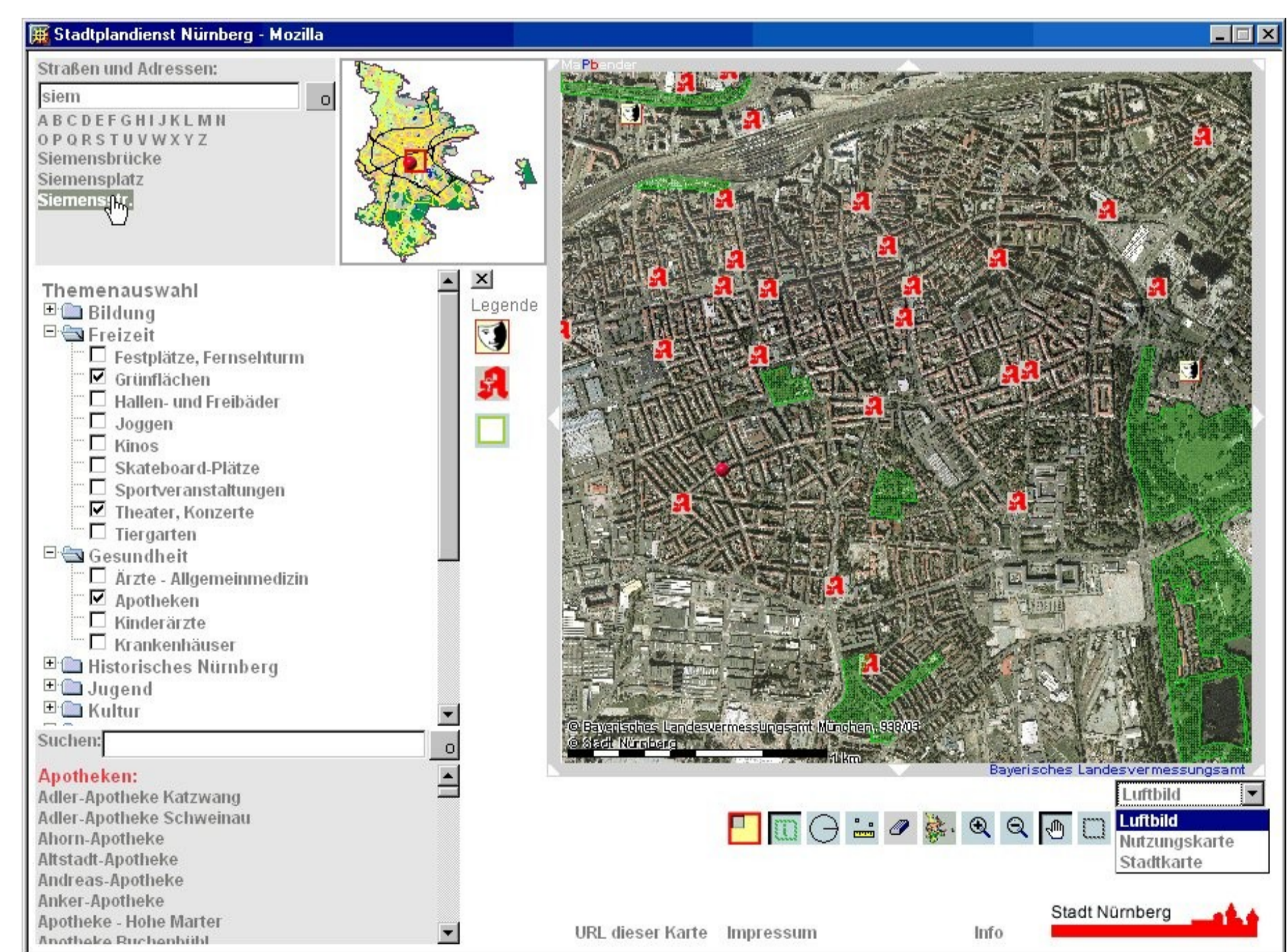
Über einen transaktionalen Web Feature Service (OGC WFS-T) können über die Web-Oberflächen Geometrieobjekte erstellt, verändert, geteilt und zusammengefügt werden.



Mapbender Digitalisierung über WFS-T

**Mapbender** wird weltweit erfolgreich eingesetzt. Einige Anwendungen finden Sie in der Mapbender-Galerie unter:

<http://www.mapbender.org/Gallery>



WebGIS der Stadt Nürnberg

Wurde Ihr Interesse geweckt? Weitergehende Informationen zum Projekt finden sich unter <http://www.mapbender.org>.

Wenn Sie Unterstützung zu **Mapbender** benötigen, können Sie sich gerne an die Mapbender Entwickler wenden (<http://www.mapbender.org/Development>).