



# Mapbender3 Workshop

Astrid Emde  
AGIT 2015 Salzburg



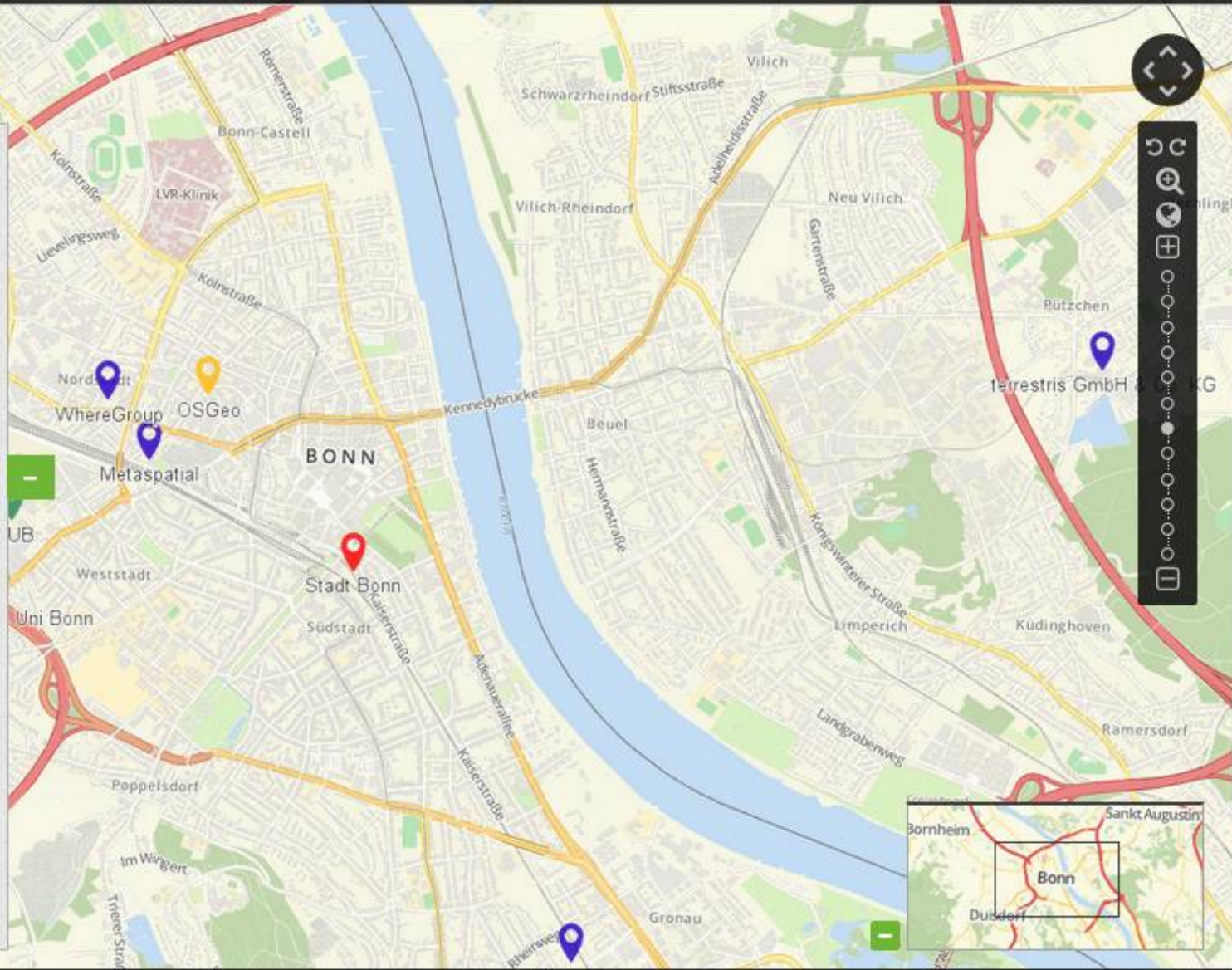
## Mapbender Developer Team

- Astrid Emde
- Mapbender Developer Team
- Mapbender PSC (Project Steering Committee)
- Konzeption, Testen, Dokumentation, Release
  
- WhereGroup Bonn <http://wherogroup.com>



**Layertree**

- Mapbender Users
  - Name
  - User
- OSM Demo



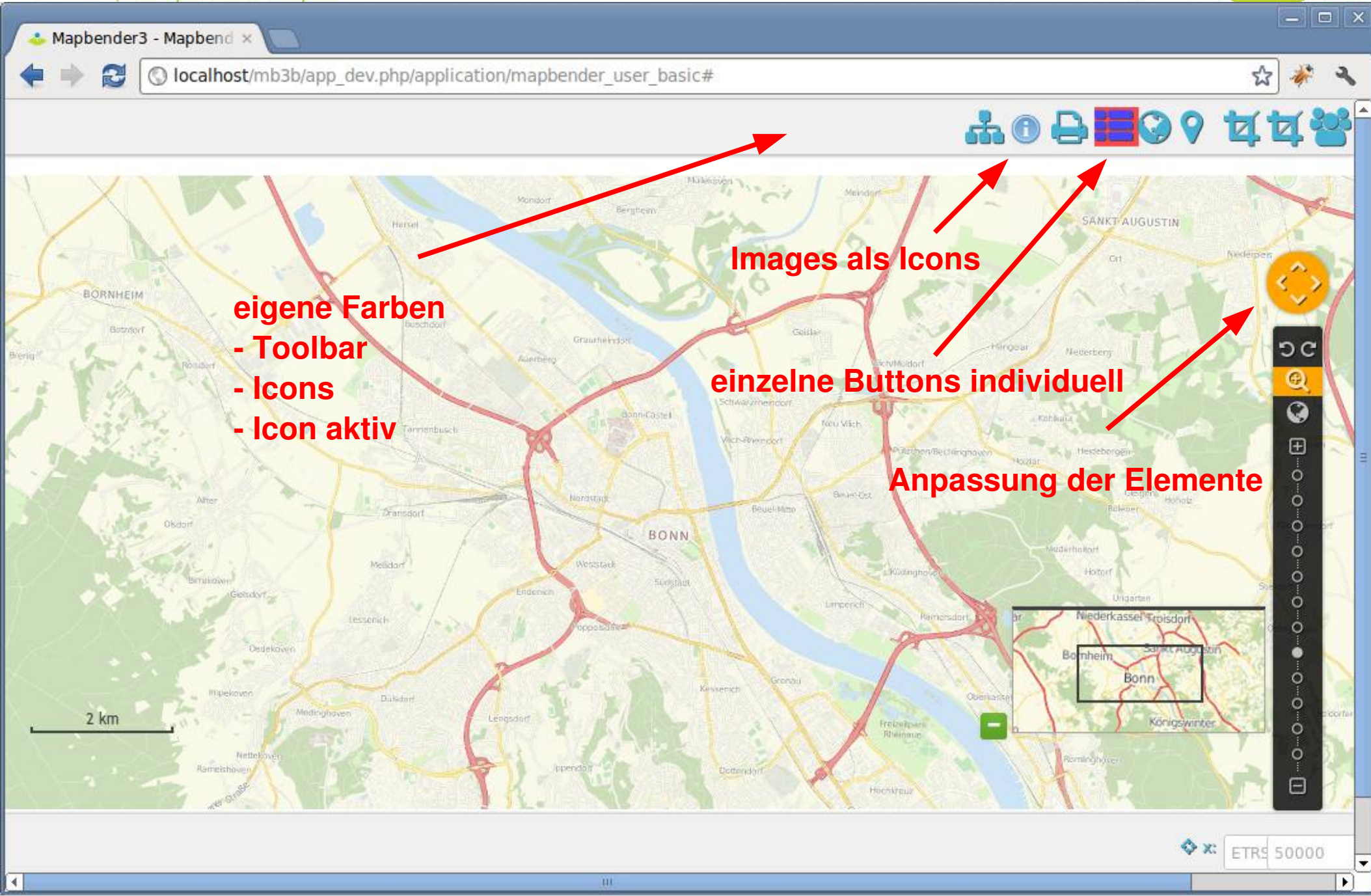
Map navigation controls: pan, zoom in, zoom out, home, full screen, and a vertical toolbar with various map interaction icons.





## Ziele des Workshops

- Architektur und Installation
- Was bietet die Anwendung?
- Dienste laden
- Eigene Anwendung erzeugen
- Benutzer und Gruppe anlegen
- Rechtezuweisung
- Designanpassungen



Mapbender3 - Mapbender x  
localhost/mb3b/app\_dev.php/application/mapbender\_user\_basic#

**eigene Farben**  
- Toolbar  
- Icons  
- Icon aktiv

**Images als Icons**

**einzelne Buttons individuell**

**Anpassung der Elemente**

2 km

ETRS 50000





# Die Komponenten

- Symfony2 als PHP Framework
  - Doctrine, Twig, Monolog, Bootstrap...
  - Bundles
- OpenLayers
- MapQuery
- jQuery
- SQLite, PostgreSQL, MySQL, Oracle Datenbank



## Mapbender Development Team

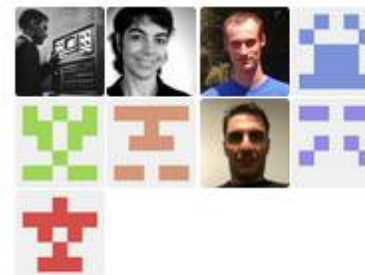
http://mapbender3.org mapbender\_dev@lists.osgeo.org

Filters

Find a repository...

### People

9 >



### mapbender-gpsposition

JavaScript ★ 0 0

Updated 6 hours ago

# Mapbender3 Code im Git

### mapbender-starter

PHP ★ 12 4

Mapbender3 starter project

Updated 7 hours ago

### mapbender

PHP ★ 17 10

The PHP web mapping framework

Updated 7 hours ago

### mapbender-activityindicator

JavaScript ★ 0 0

Updated 7 hours ago

### mapbender-ruler

JavaScript ★ 0 0

Updated 9 hours ago



# Installation

- Dokumentation der Installation
- Workshop Installation über `install_mapbender3.sh` von OSGeo-Live
- Download <http://mapbender3.org/builds/>





## Aufruf Mapbender3

- Developer Modus  
[http://localhost/mapbender3/app\\_dev.php](http://localhost/mapbender3/app_dev.php)
- Produktiver Modus  
<http://localhost/mapbender3/app.php>
- Symfony2 Test der Konfiguration  
<http://localhost/mapbender3/config.php>



Symfony

# Welcome!

Welcome to your new Symfony project.

This script will guide you through the basic configuration of your project. You can also do the same by editing the '`app/config/parameters.yml`' file directly.

## MAJOR PROBLEMS

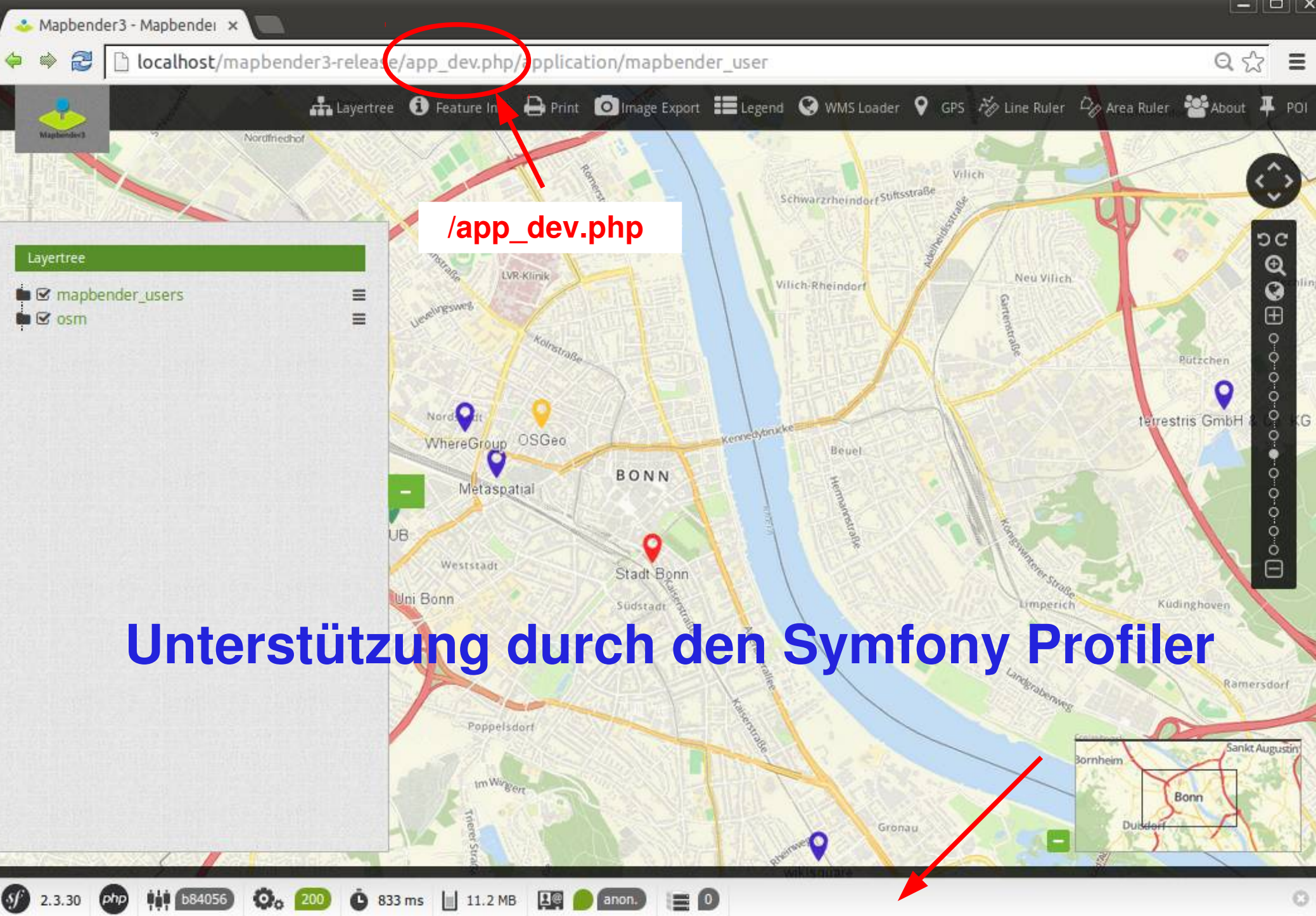
Major problems have been detected and **must** be fixed before continuing:

1. Set the "`date.timezone`" setting in `php.ini`\* (like Europe/Paris).

\* Changes to the `php.ini` file must be done in "`/etc/php5/apache2/php.ini`".

[Re-check configuration >](#)





**/app\_dev.php**

**Unterstützung durch den Symfony Profiler**





Search on Symfony website OK

- CONFIG
- REQUEST
- EXCEPTION
- EVENTS
- LOGS
- TIMELINE
- ROUTING
- SECURITY
- E-MAILS 0
- DOCTRINE 0 0 MS
- MINIMIZE

**View last 10** Profile for: GET [http://localhost/mapbender3-release/app\\_dev.php/application/mapbender\\_user](http://localhost/mapbender3-release/app_dev.php/application/mapbender_user) by 127.0.0.1 at Thu, 09 Jul 2015 23:37:10 +0200

## Request GET Parameters

No GET parameters

## Request POST Parameters

No POST parameters

## Request Attributes

Key	Value
<code>_controller</code>	<code>"Mapbender\\CoreBundle\\Controller\\ApplicationController::applicationAction"</code>
<code>_format</code>	<code>"html"</code>
<code>_route</code>	<code>"mapbender_core_application_application"</code>
<code>_route_params</code>	<code>{"_format":"html","slug":"mapbender_user"}</code>
<code>_template</code>	<code>"Object(Symfony\\Bundle\\FrameworkBundle\\Templating\\TemplateReference)"</code>
<code>_template_default_vars</code>	<code>"Array(0 =&gt; slug)"</code>
<code>_template_streamable</code>	<code>"false"</code>
<code>template_vars</code>	<code>"Array()"</code>





## OSGeo-Live - wo liegt was?

- ALIAS mapbender3 zeigt auf:  
`/var/www/html/mapbender3/web/`
- `app_dev.php` → `mapbender3/web/app_dev.php`
- Mapbender:  
`mapbender3/mapbender/src/Mapbender/CoreBundle`



## Wo liegt was? YAML

- Symfony-Konfiguration über YAML-Dateien
- Mapbender3-Anwendungskonfiguration über YAML
  - `mapbender3/app/mapbender.yml`
  - Angaben zur Anwendung und Diensten
- Mapbender3 Konfiguration über Datenbank z.B. in PostgreSQL
  - `parameters.yml`





# Wo liegt was?

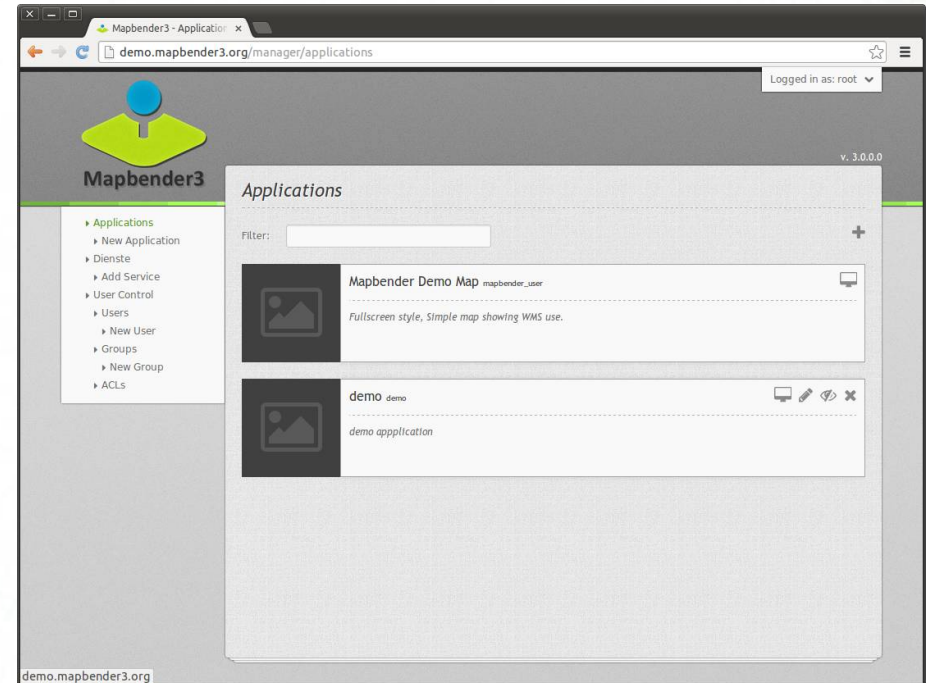
## Mapbender3 Datenbank

- PostgreSQL, Sqlite, ORACLE, MySQL, MS SQL
- Tabellen für WMS, User, Group, Layer usw.
- Symfony nutzt Datenbankabstraktionsschicht



# Anwendungsübersicht

- Übersicht der öffentlichen Anwendung
- Aufruf legt Session für anonymen Benutzer an
- Anzeige mit Titel, Beschreibung, Übersichtsbild
- Start der Anwendung







## Administrationsbereich

- Anmeldung ist erforderlich über klick auf Login
- root-Benutzer wurde bei Installation angelegt



**Login**

Username:

Password:

[▶ Register](#) [▶ Forgot password?](#)



# Mapbender3

Download

Home Was ist Mapbender3? Los geht's Dokumentation Community Galerie

**Route**

Höhenprofil

Meter ü. NN

300  
200  
100  
0

45 km 90 km 135 km 178.2 km

Radroutenplaner Rheinland-Pfalz: Migration von Version Mapbender2 nach Mapbender3.  
 Cycle route planner for Rhineland-Palatinate: Migration of Mapbender Version 2 to Mapbender Version 3  
<http://www.radwanderland.de/>

## Willkommen auf mapbender3.org

### Willkommen auf der Mapbender3-Seite

Mapbender ist ein Content Management System für Kartenanwendungen und Geodatendienste. Die Software ist in PHP und JavaScript implementiert. Mapbender wird mit vorkonfigurierten Anwendungen zur Anzeige, Navigation und Abfrage von Karten ausgeliefert. Alle Anwendungen können über die Weboberfläche den eigenen Bedürfnissen angepasst oder komplett neu implementiert werden.

Mapbender3 ist der Nachfolger der erfolgreichen Mapbender Version 2 und basiert auf aktuellen Technologien wie dem Web Application Framework Symfony2, JQuery und OpenLayers.

[Weiterlesen](#)



Open HUB \$33.8M Cost

Folgen Sie uns auf Twitter:


[@Mapbender folgen](#)



Welcome to Mapbender3 x

doc.mapbender3.org/en/index.html

Mapbender3 Documentation [previous](#) | [next](#) | [Index](#)



# Welcome to Mapbender3's documentation!

Contents:

- [The Book](#)
  - [Installation](#)
  - [Git-based installation](#)
  - [Using the quick\\_install.py script](#)
  - [Components](#)
  - [Directory structure in Mapbender3](#)
  - [Concepts](#)
  - [Configuring the database](#)
  - [Translation in Mapbender3](#)
  - [How to create your own Template?](#)
  - [How to change the style of your application with the css-editor?](#)
  - [Mapbender3 Quickstart](#)
  - [Mapbender templates](#)
  - [Glossary](#)
  - [Version history](#)
- [Bundle Documentation](#)
  - [MapbenderCoreBundle](#)
  - [MapbenderWMSBundle](#)
  - [MapbenderWMCBundle](#)
  - [FOMUserBundle - Users and Security](#)
  - [FOMManagerBundle -Using the FOM Manager](#)
  - [OwsProxy3CoreBundle](#)
  - [How to create a Bundle?](#)
- [The Developer's Book](#)
  - [Introduction](#)

Table Of Contents

Welcome to Mapbender3's documentation!

- [Indices and tables](#)

Previous topic

Welcome to the Mapbender3 documentation

Next topic

The Book

This Page

Show Source

Quick search



# Hands on





## Die Aufgabe

- WMS laden
- Anwendung erzeugen
- Anwendung mit Elementen bestücken
- Anwendung mit WMS bestücken
- Benutzer anlegen
- Anwendung diesem Benutzer zuweisen



# Mapbender3 Quickstart

- <http://doc.mapbender3.org/en/book/quickstart.html>

## Elementdokumentation

- <http://doc.mapbender3.org/en/bundles/Mapbender/CoreBundle/index.html>





## WMS laden

- WMS laden
- <http://osm-demo.wherogroup.com/service?REQUEST=GetCapabilities&Service=WMS&Version=1.3.0>
- [http://wms.wherogroup.com/cgi-bin/germany\\_workshop.xml?VERSION=1.1.1&REQUEST=GetCapabilities&SERVICE=WMS](http://wms.wherogroup.com/cgi-bin/germany_workshop.xml?VERSION=1.1.1&REQUEST=GetCapabilities&SERVICE=WMS)
- <http://geolion.zh.ch/geodatenservice/index4internet>



## Anwendung erzeugen

- Anwendung mit Namen FOSSGIS erzeugen
- Map-Element in content einfügen
  - SRS EPSG:4326
  - Beispiel EXTENT Germany
    - 5 45
    - 15 55
  - Beispiel EXTENT Rapperswil
    - 8.8 47.22
    - 8.9 47.24





## WMS zu Anwendung hinzufügen

- Layerset für Map und ggf. Overview anlegen
- Geladenen WMS in Layerset einfügen
- Ggf. Layer konfigurieren



## Anwendung mit Elementen bestücken

- Infos zu den Elementen gibt es unter
  - <http://doc.mapbender3.org/en/bundles/Mapbender/CoreBundle/>
- Legende, Overview, Measure usw.
- **Achtung:** Elemente brauchen oft einen Button, um sie zu aktivieren





# Benutzer anlegen

- Benutzer fossgis anlegen



## Anwendung Benutzer zuweisen

- Über Application → Stift → Application Security
- + → User auswählen → Recht view zuweisen
- Test der Freigabe über Anmeldung als Benutzer fossgis
- **Achtung:** Es können auch nur einzelne Elemente mit Rechten versehen werden





## CSS Editor

- Hier kann der Standard Stil mittels CSS überschrieben werden
- Anwendung mapbender\_user\_basic → Reiter css-Editor
- Anpassung der Angaben
- Beispiele zur CSS-Anpassung unter:

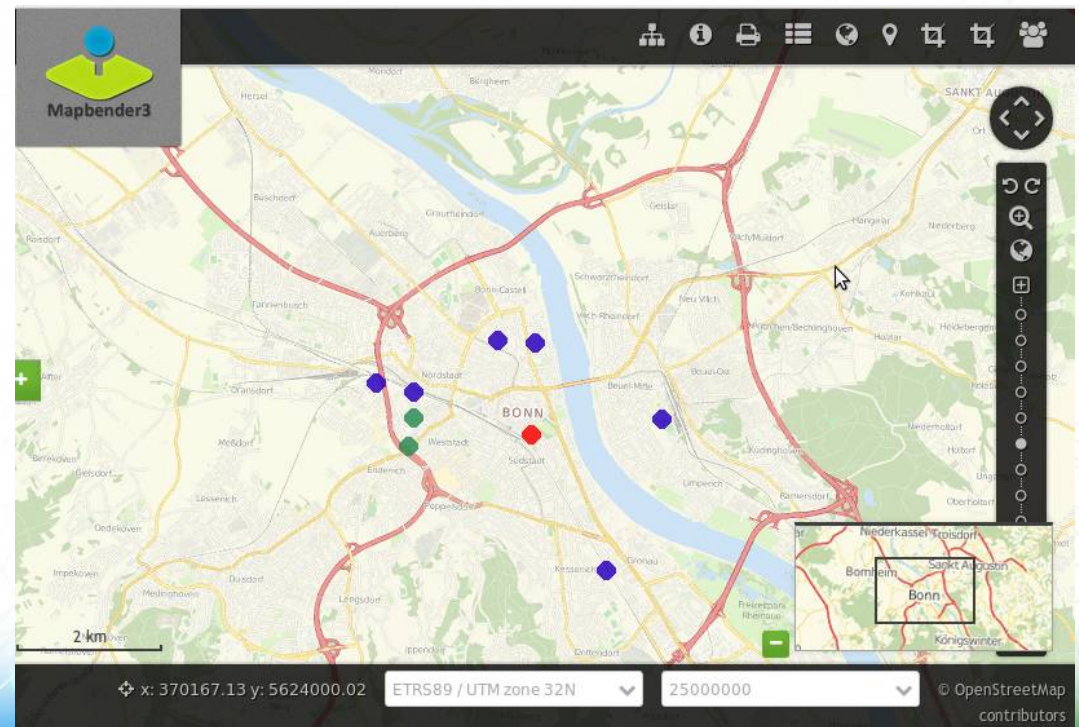
<http://doc.mapbender3.org/en/book/css.html>



# Mapbender3 Demo

Testen Sie Mapbender3

<http://mapbender3.org/demo/>







## Installation

Installieren Sie Mapbender3 über das Download-Paket

<http://mapbender3.org/en/download>

Oder über Git-Repositories

<https://github.com/mapbender/mapbender-starter>

Dokumentation zur Installation

<http://doc.mapbender3.org>



## Wo finden Sie uns?

- <http://mapbender3.org>
- <http://mapbender.org> (Webseite für mapbender 2.x)
- Mapbender3 Code <http://github.com/mapbender>
- Roadmap <http://mapbender3.org/de/roadmap>
- Versionshistorie  
<http://doc.mapbender3.org/en/book/versions.html>
- Milestones / Bugtracker  
<https://github.com/mapbender/mapbender/issues>





## Wie kann ich mitmachen?

- Testing
- Melden von Feedback und Bugs
- Dokumentation
- Übersetzung
- Programmierung (Code ist im Git)
- Mailinglisten



**Vielen Dank für ihre Aufmerksamkeit**

**Astrid Emde** ([astrid.emde@wherogroup.com](mailto:astrid.emde@wherogroup.com))

oder

[mapbender-users@list.osgeo.org](mailto:mapbender-users@list.osgeo.org)

Mit freundlicher Unterstützung der



WhereGroup

Creative Commons Share Alike License 3.0

Copyright © 2015: Astrid Emde