

Mapbender Geoportal

Christoph Baudson
Astrid Emde
WhereGroup, Bonn



OSGeo.org
The Open Source
Geospatial Foundation

Hannover



Christoph Baudson

Astrid Emde

Mapbender Developer Team

WhereGroup GmbH & Co. KG

Siemensstraße 8

53121 Bonn

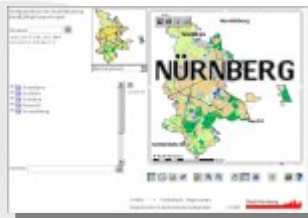
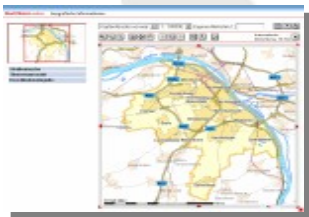
<http://www.wherogroup.com>

Mapbender

- Einführung in Mapbender
- Geschichte und Organisation des Projektes
- Systemvoraussetzungen
- Einblick in die Mapbender Funktionalitäten
- Vorstellung ausgewählter Lösungen
- Erstellen einer eigenen Oberfläche
- Neuerungen der Mapbender Version 2.6
- Wo soll es hingehen?

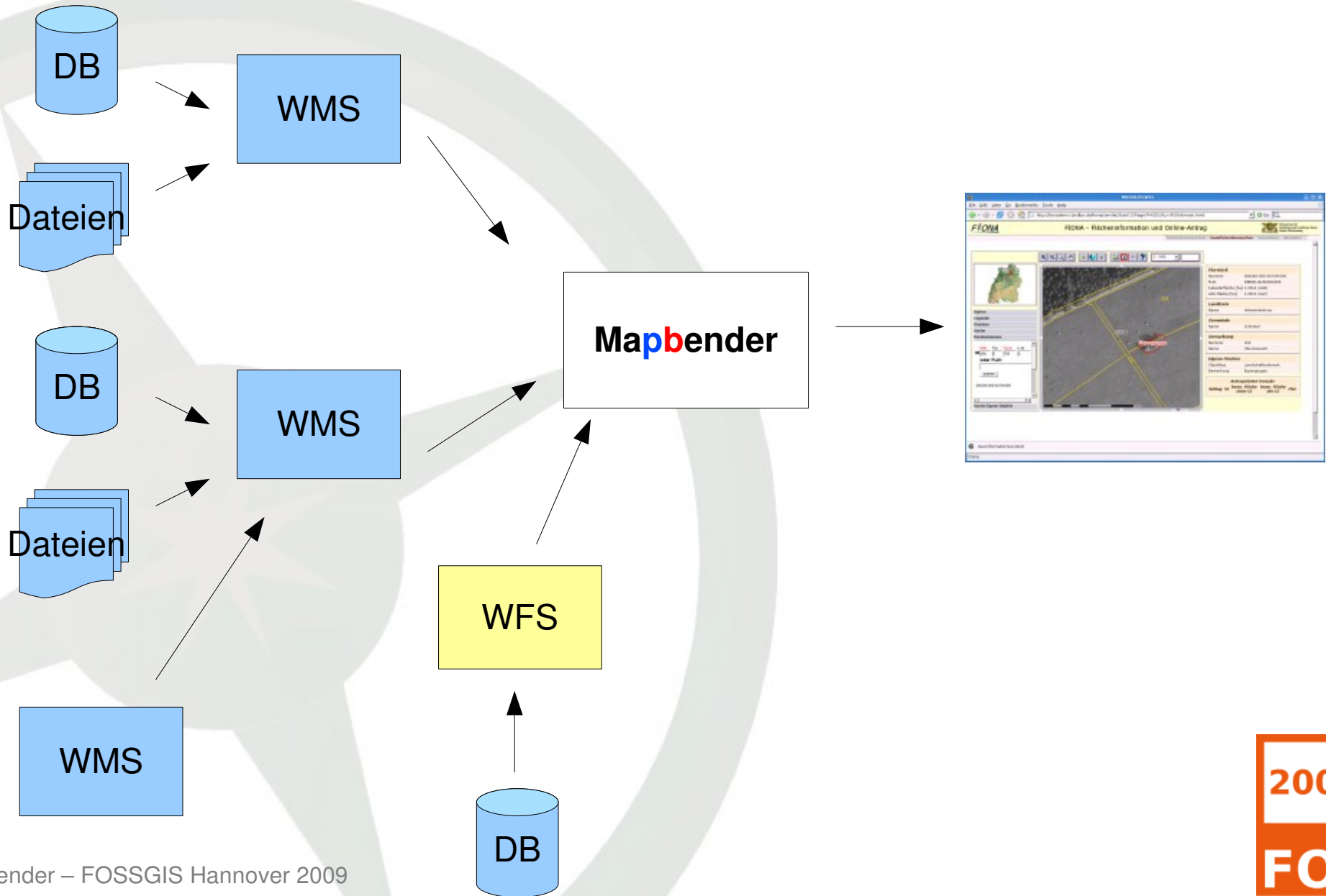
Was ist Mapbender ?

- Mapbender ist WebGIS Client zur Darstellung und Bearbeitung räumlicher Daten und Dienste
- OGC WMS, WFS, WMC, KML, GML



<http://www.mapbender.org/Gallery>

Was ist Mapbender ?



Mapbender Geschichte

- 2001 Start als **CCGIS Client Suite**, WMS Client optimiert für SICAD SD-IMS
- 2003 Lizenzierung unter der GNU GPL, Registrierung als Mapbender bei sourceforge.net
- 2005 Einführung eines CVS bei sourceforge.net
- 2006 Mapbender wird als erstes offizielles OSGeo Projekt aufgenommen

<http://www.mapbender.org/Entwicklungsgeschichte>

Projekt Organisation

- OSGeo Projekt <https://mapbender.osgeo.org>
- Wachsendes Entwicklerteam
- Große Map**pb**ender Anwendergemeinschaft: [user map](#)
- Wiki <http://www.mapbender.org>
- Trac <http://trac.osgeo.org/mapbender/report>
- SVN <https://svn.osgeo.org/mapbender/>
- Mailing-Listen
 - users@mapbender.osgeo.org
 - dev@mapbender.osgeo.org
- IRC-Treffen <irc://irc.freenode.net#mapbender>
- Regelmäßige Entwicklertreffen, Messeauftritte, OSGeo

Mapbender Architektur

- HTML, JavaScript, PHP, AJAX, (Geo)JSON, jQuery
- Administrationsdatenbank: PostgreSQL oder MySQL
- Modulare Organisation des Quellcodes
- Möglichkeit des Aufbaus individueller Applikationen über HTML-Elemente
- Internationalisierung über .po und .mo-Dateien

Software Anforderungen

- Web Server (Apache)
- PHP
- Administrative Datenbanken:
 - PostgreSQL (PostGIS)
 - MySQL
- Browser
 - Mozilla Firefox
 - Internet Explorer
 - Safari



<http://www.mapbender.org/Installation>

Was bietet Mapbender ?

- Mapbender stellt Template-Applikationen (GUI) bereit
- Applikationen zur Administration und Konfiguration der OWS Dienste sowie von Benutzern und Gruppen
- Applikationen zur Darstellung und Abfrage von OGC WMS Diensten
- Web-basierte Digitalisieroberfläche über WFS-T
- Suchfunktionalität über WFS, Metadaten oder SQL
- OGC WMC Handling (Web Map Context Dokument)
- Ausgabe von KML

Was bietet Mapbender ?

- PDF-Druck DIN A4 bis DIN A0
- Securitymanagement
- Zugang zu sicheren Diensten durch die OWS Proxy Funktionalität für WMS und WFS
- Leichte Einbindung in ein CMS
- Erweiterungsmöglichkeit um eigene Module
- Zugriffsprotokollierung ermöglicht Anbindung an ein Abrechnungssystem

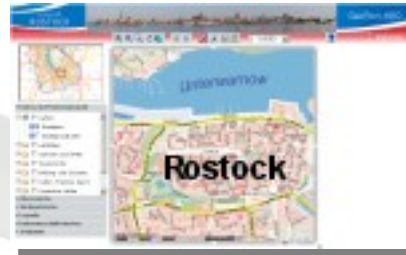
<http://www.mapbender.org/Category:Modules>

Mapbender in Geoportals-Lösungen

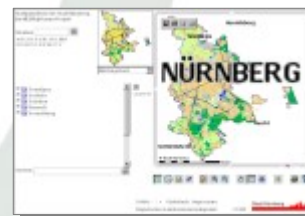
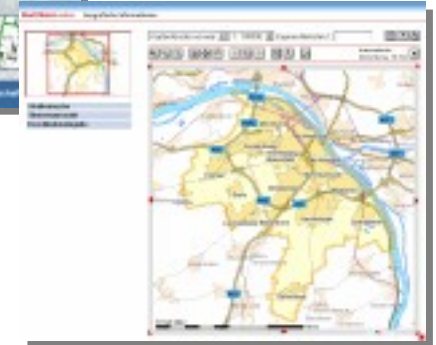
- Geoportal.RLP
- PortalU
- GeoPort.HRO
- Geoportal der Stadt Remscheid
- Geoportal Wohnregion Bonn-Rhein-Sieg
- Geonetzwerk Münsterland



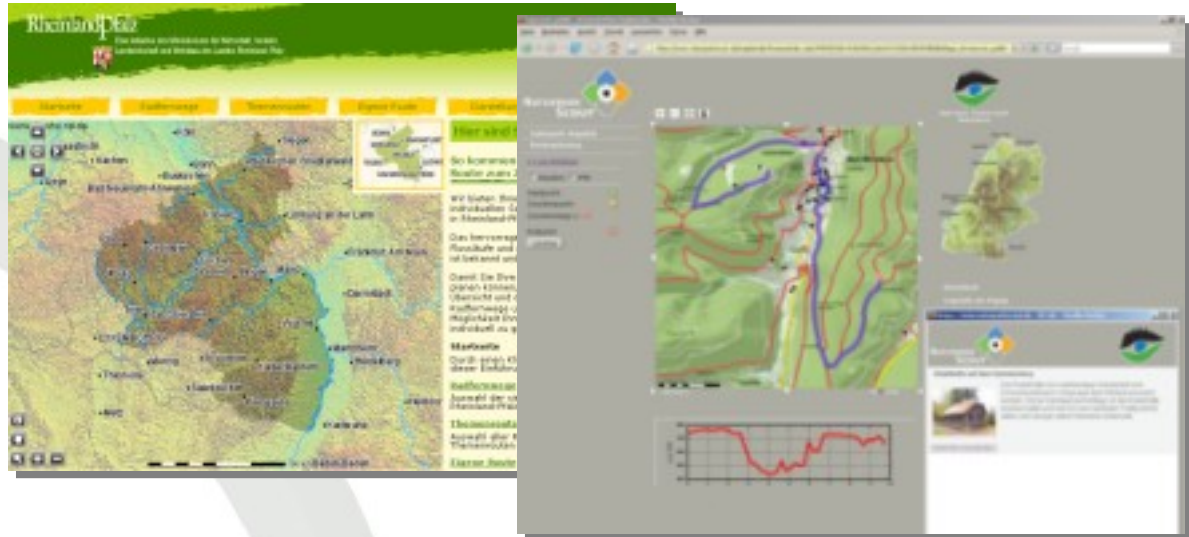
Mapbender als Stadtplanportal



- GeoPort.HRO
- Geoportal der Stadt Remscheid
- Stadtplandienst Mainz
- Stadtplandienst Regensburg
- Portal der Gemeinde Zwischenwasser
- Stadtplandienst Nürnberg



Weitere Mapbender-Lösungen



- Tourenplaner RLP
- Naturpark-Scout

- FIONA - Flächeninformation und Online-Antrag
- FLORip
- Landesarchiv Baden-Württemberg



- weitere Mapbender-Lösungen finden Sie unter:
<http://www.mapbender.org/Gallery>

Mapbender - Neuerungen in der Version 2.6

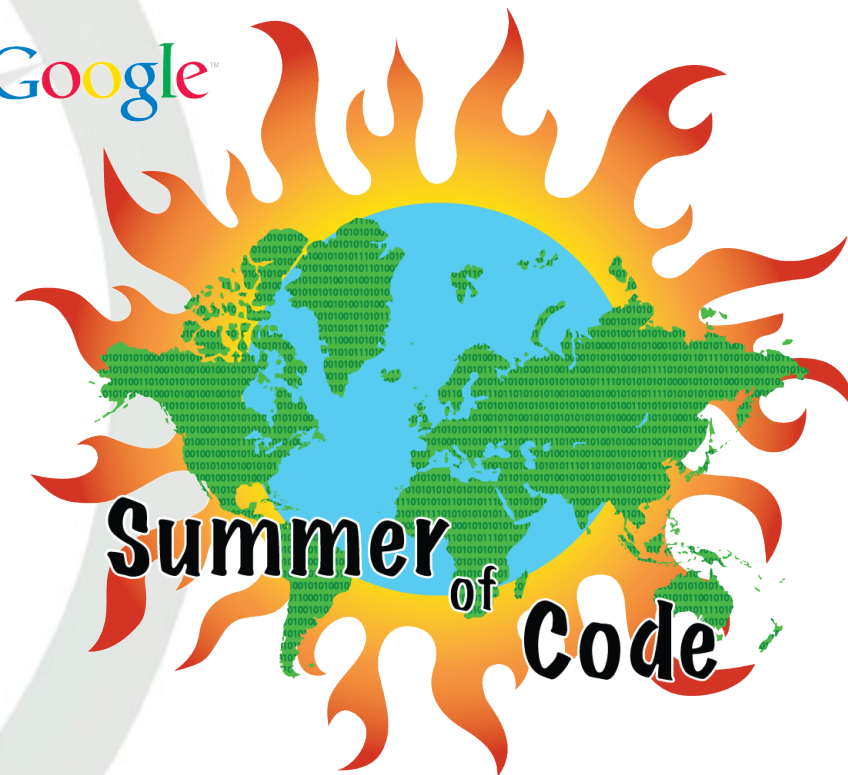
- Neuerungen in Mapbender 2.6
- WFS 1.1.0
- Erweiterte Digitalisierung (Teilung, Fusion, En-/Exklaven)
- Erweiterte WFS Suche
- Zoom per Mouserad
- Überarbeitung von AddWMS
- Internationalisierung der Applikationen (es, pt, fr)
- Vermeidung von Popup-Fenstern und IFrames

<http://www.mapbender.org/index.php/Development>

Google Summer of Code 2009

- 2009 Bewerbung für den Google Summer of Code

Google™



Mapbender – wo soll es hingehen?

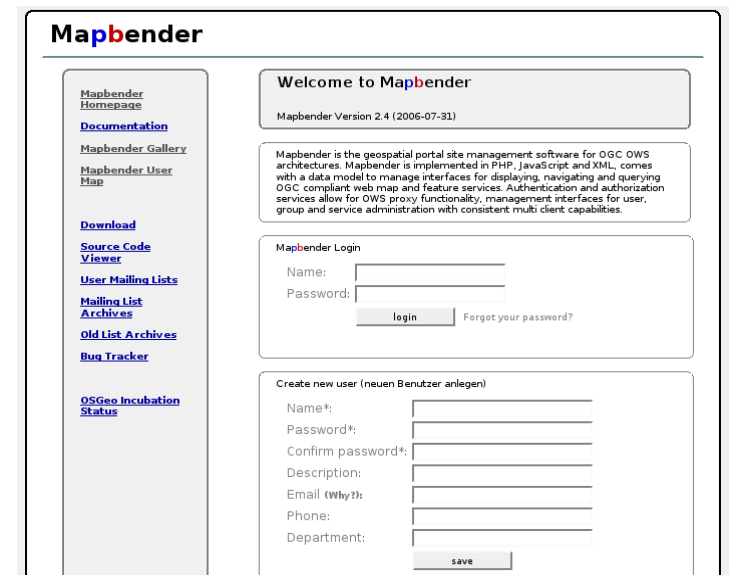
- Unterstützung von WCS, WPS, GoogleMaps
- Routing-Modul
- Erweitertes WFS (Digitalisierung, Suche)
- Suchfunktionalität im Google-Style
- [Link zum Mapbender Trac](#)

Mapbender kennenlernen

Test Sie Mapbender selbst!

<http://mapbender.telascience.org/>

http://mapbender.wherogroup.com/mapbender_2.6/



Mapbender

- [Mapbender Homepage](#)
- [Documentation](#)
- [Mapbender Gallery](#)
- [Mapbender User Map](#)
- [Download](#)
- [Source Code Viewer](#)
- [User Mailing Lists](#)
- [Mailing List Archives](#)
- [Old List Archives](#)
- [Bug Tracker](#)
- [OSGeo Incubation Status](#)

Welcome to Mapbender
Mapbender Version 2.4 (2006-07-31)

Mapbender is the geospatial portal site management software for OGC OWS architectures. Mapbender is implemented in PHP, JavaScript and XML, comes with a data model to manage interfaces for displaying, navigating and querying OGC compliant web map and feature services. Authentication and authorization services allow for OWS proxy functionality, management interfaces for user, group and service administration with consistent multi client capabilities.

Mapbender Login

Name:
Password:
 [Forgot your password?](#)

Create new user (neuen Benutzer anlegen)

Name*:
Password*:
Confirm password*:
Description:
Email (why?):
Phone:
Department:

Vielen Dank für Ihre Aufmerksamkeit!

Wenn Sie Fragen haben, können
Sie sich gern an uns wenden.

Astrid Emde (astrid_emde@osgeo.org)

Christoph Baudson (christoph@osgeo.org)

oder per Mail an die Mapbender-User Mailingliste
mapbender-users@list.osgeo.org

Anwendertreffen auf der FOSSGIS

Mittwoch 18. 3. 2009 17:30 Uhr