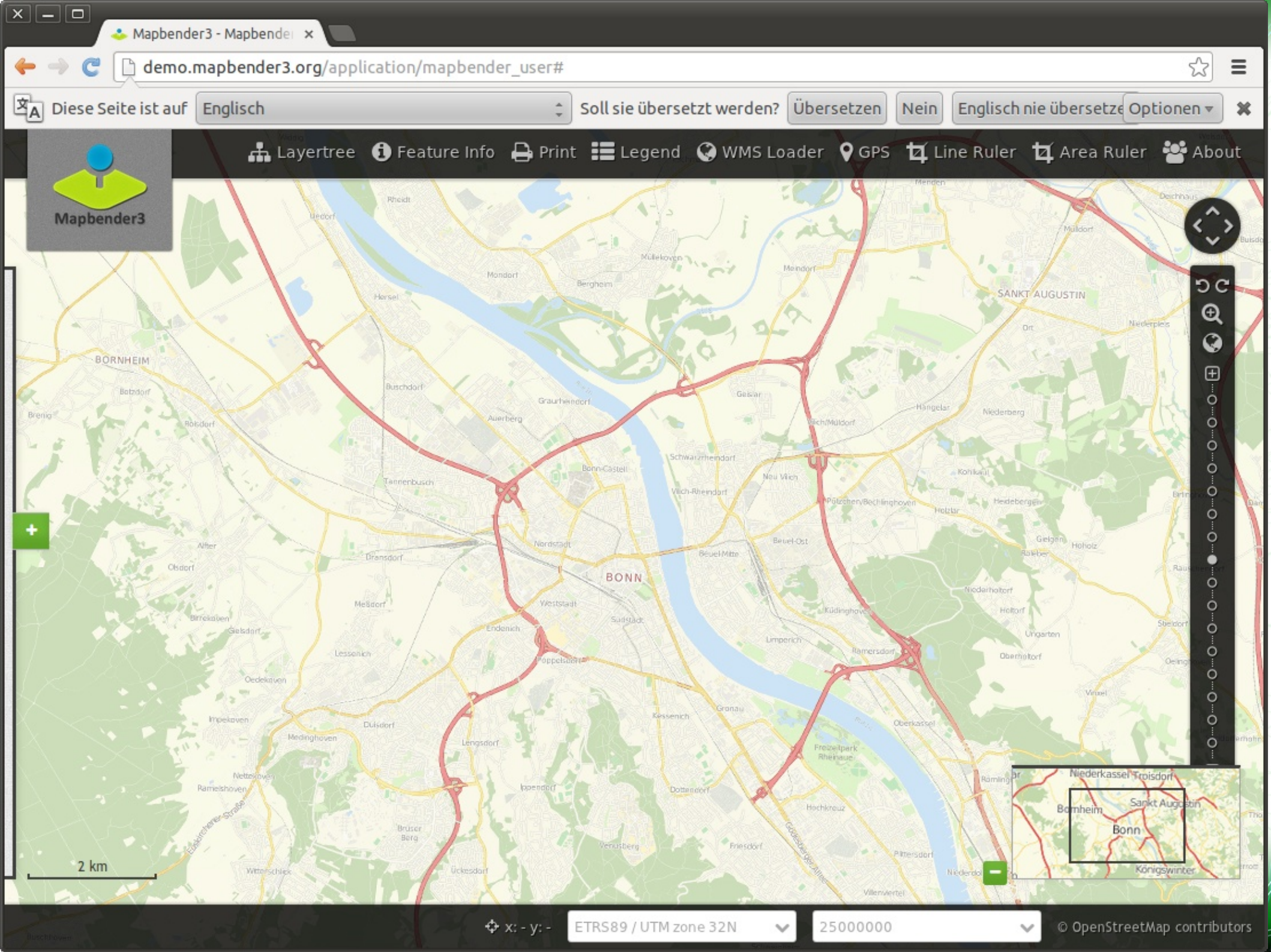




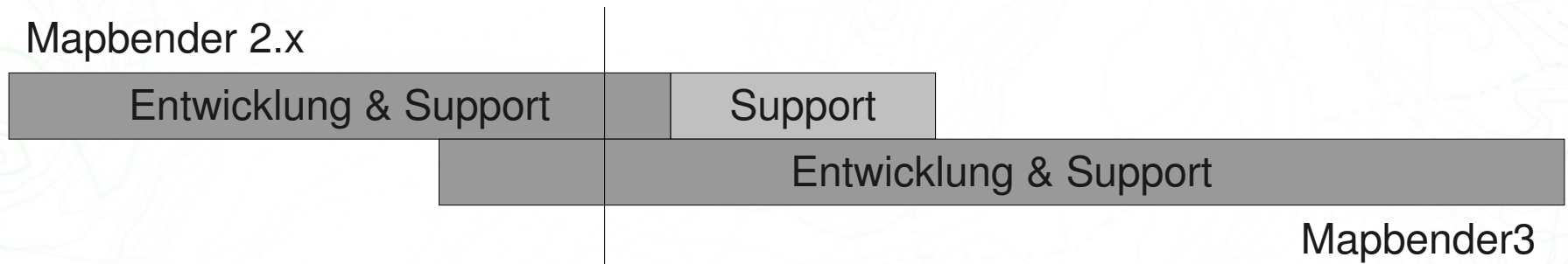
Mapbender3 nimmt Fahrt auf!

Astrid Emde
FOSSGIS 2013 Rapperswil





Von Mapbender 2.x nach Mapbender3





Grundlegende Änderungen

- Neuentwicklung mit Architekturwechsel
- Web Application Framework
 - Symfony2
 - Doctrine
- JavaScript-Framework
 - OpenLayers
 - jQuery
 - MapQuery

Suche nach Karten:

Karte suchen

Q

<

>

↺

📐

📧

⏏

XY

Ort suchen

Q

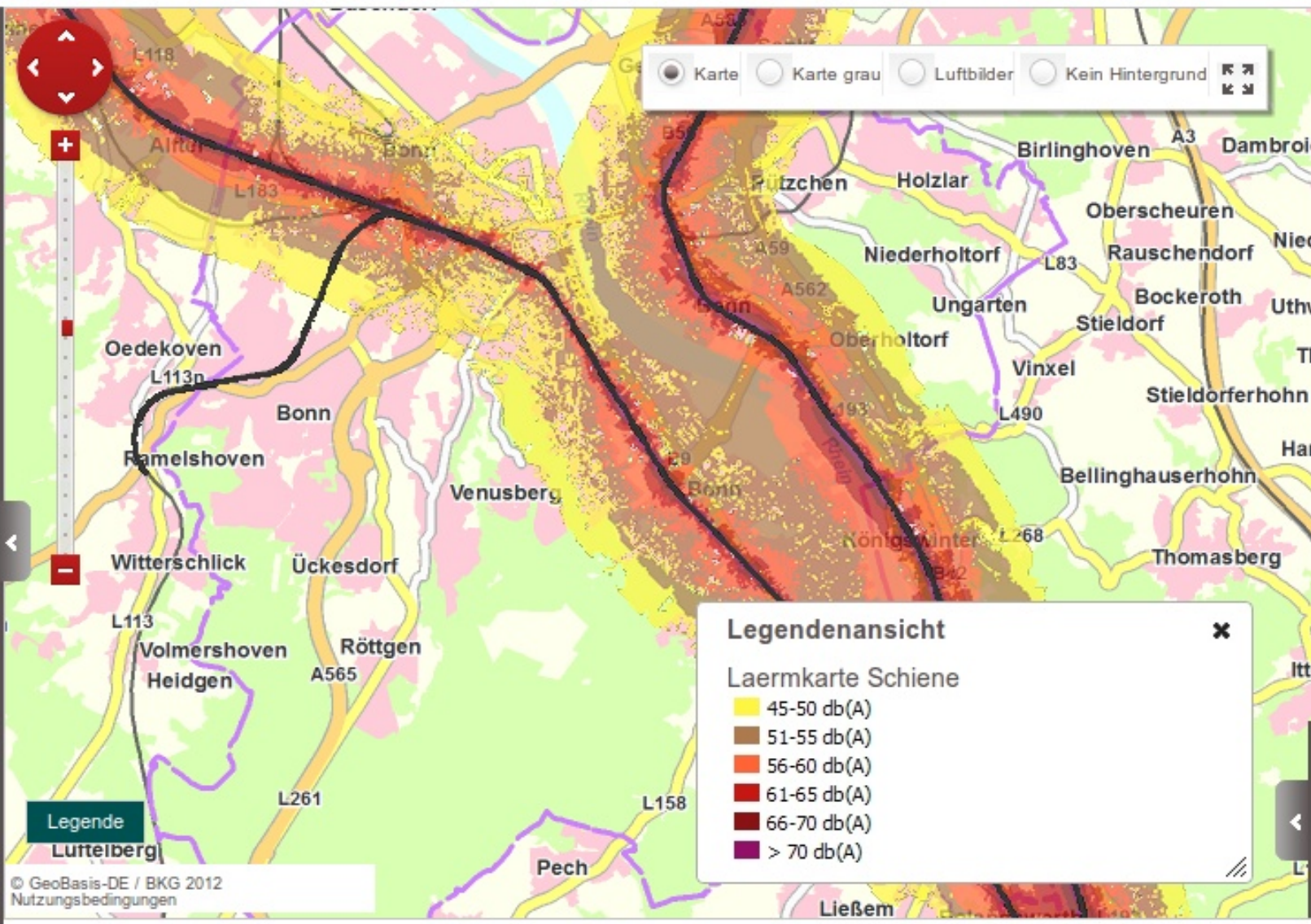
Auswählbare Ebenen (2)

☑ Eisenbahntrasse

☑ Laermkarte Schiene

Legende

© GeoBasis-DE / BKG 2012
Nutzungsbedingungen



Suche nach Karten:

Karte suchen

Bonn

Auswählbare Ebenen (3)

☒ Eisenbahntrasse☒ Laermkarte Schiene☒ VBG_Einwohnerdichte

Transparenz



Zoom auf Ebene

Metadaten

Legende

KML-Export

Legende

© GeoBasis-DE / BKG 2012
Nutzungsbedingungen☐ Karte ☐ Karte grau ☒ Luftbilder ☐ Kein Hintergrund

Legendenansicht

Laermkarte Schiene

- 45-50 db(A)
- 51-55 db(A)
- 56-60 db(A)
- 61-65 db(A)
- 66-70 db(A)
- > 70 db(A)

Maßstab 1: 100000

Koordinaten: x-- y--

ETRS89 / UTM Zone 32N



radwanderland
Sattelfest durch Rheinland-Pfalz



Rheinland-Pfalz

[Startseite](#)[Radrouten](#)[Radwegenetz](#)[Routenplaner](#)[A++](#)[Kontakt](#)[Hilfe](#)[Impressum](#)[Über uns](#)

Eingabe Start/Ziel... ?

Entfernung: 2,682 km

[Optionen ein-/ausblenden ?](#)[Streckeninformationen ?](#)

Entfernung: 2,682 km

Aufsteigend: 23 m

Absteigend: 22 m

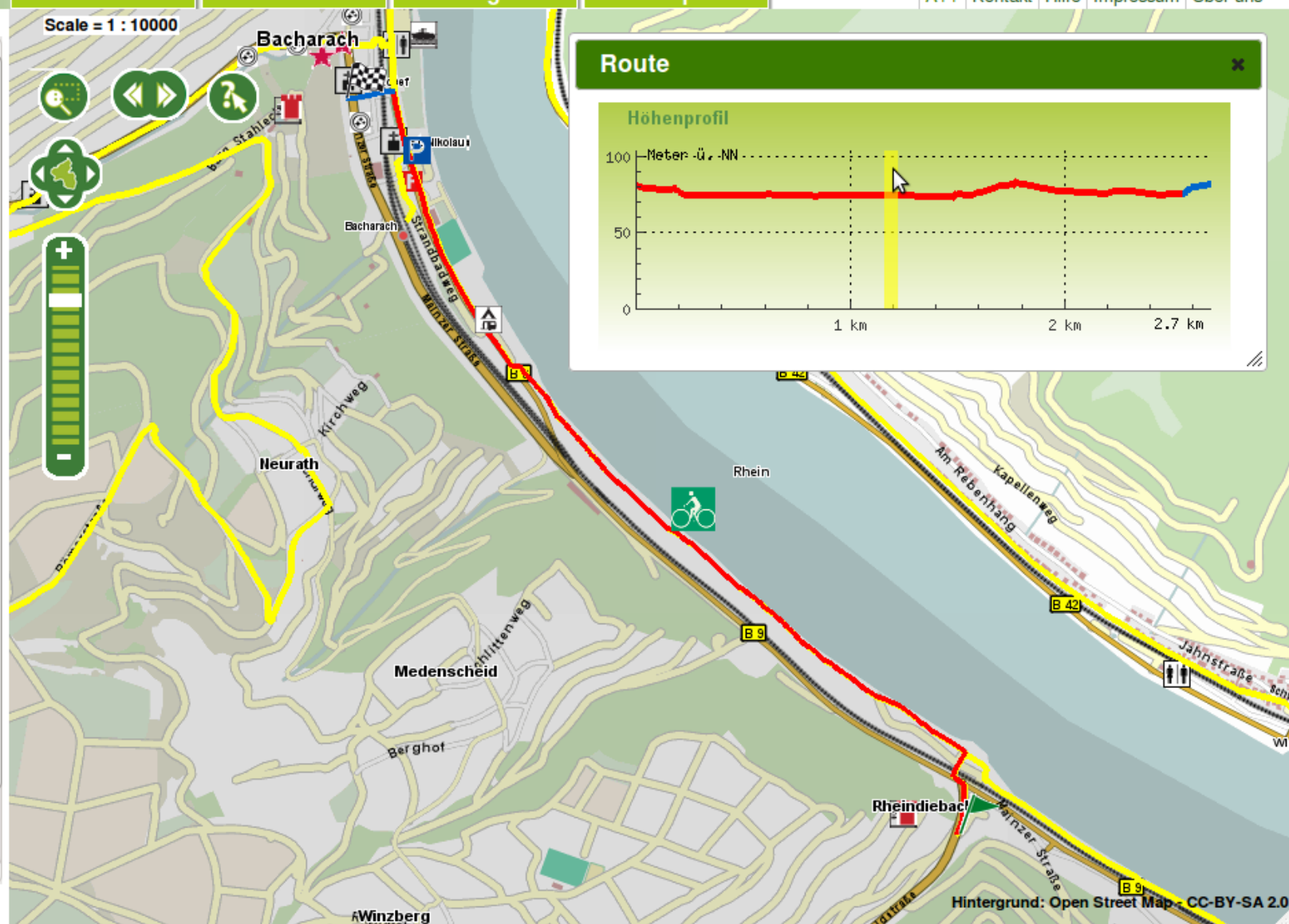
[Route umkehren](#)[Route zurücksetzen](#)

Details der Routenführung

- Radwegenetz
- Verlauf auf Straßen
- Verlauf außerhalb von Rheinland-Pfalz

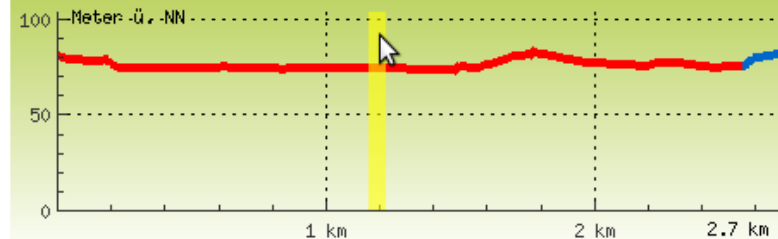
[Einstellungen](#)

Scale = 1 : 10000



Route

Höhenprofil



offen, sympathisch, zukunftsorientiert

Lippe

GEOPORTAL

Thematische Auswahl

Allgemeine Suche

Adress- und Flurstücksuche

Kartenanzeige

Geoportal Kreis Lippe ▶ Kartenanzeige



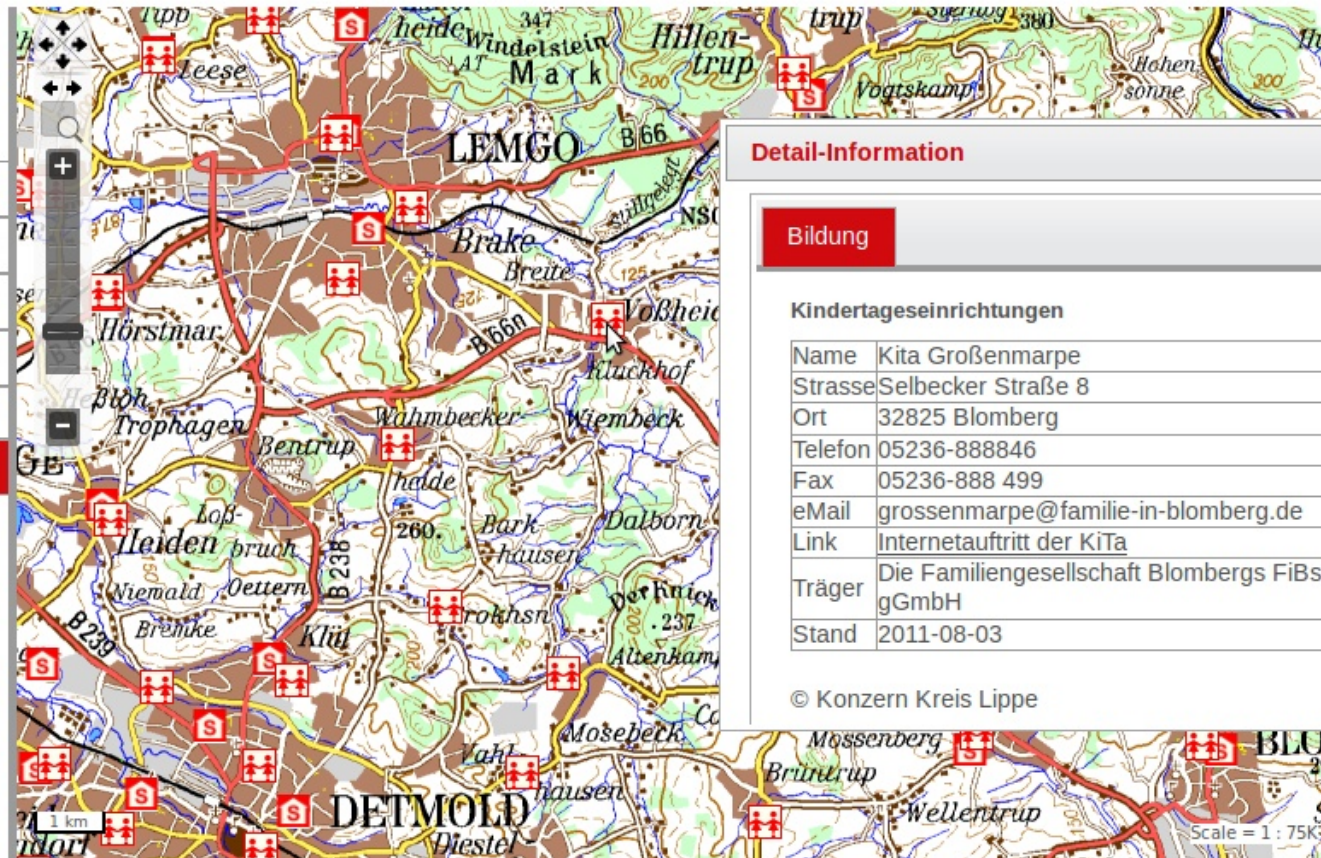
Kartenebenen

WMS laden

Legende



Information



Koordinaten: x= 497390.25764 y= 5761806.09429

Detail-Information

Bildung

Kindertageseinrichtungen

Name	Kita Großenmarpe
Strasse	Selbecker Straße 8
Ort	32825 Blomberg
Telefon	05236-888846
Fax	05236-888 499
eMail	grossenmarpe@familie-in-blomberg.de
Link	Internetauftritt der KiTa
Träger	Die Familiengesellschaft Blombergs FiBs gGmbH
Stand	2011-08-03

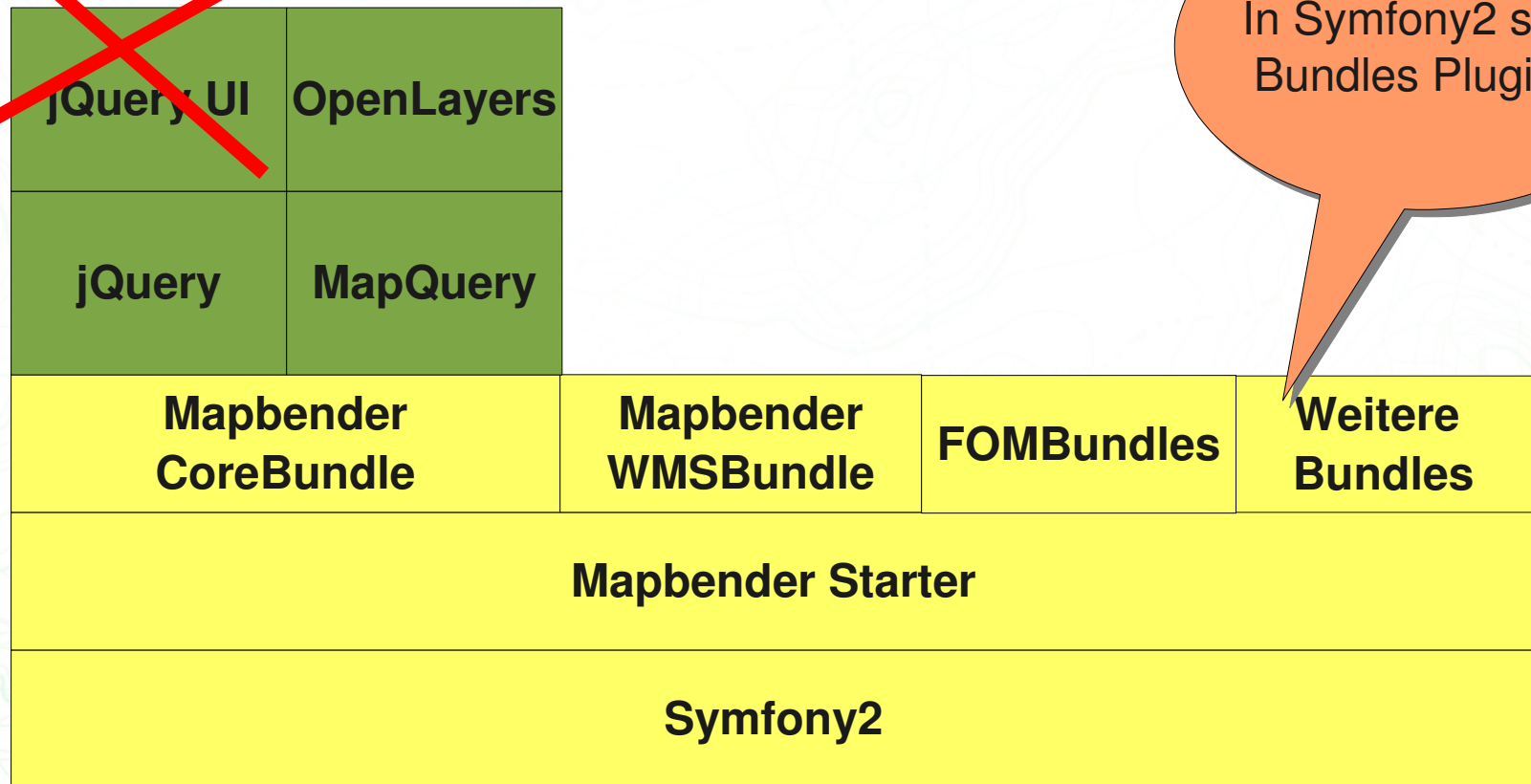
© Konzern Kreis Lippe

© Copyright

ETRS89 / UTM Zone 32N



Die Komponenten





Symfony2

- Strikt objektorientiertes PHP-Framework auf Basis von PHP $\geq 5.3.8$
- Auf Geschwindigkeit optimiert
 - Eingebauter Klassencache
 - PHP-APC ready (Byte Code Cache)
- Bausteinphilosophie
 - Symfony Components
 - Doctrine, Twig, Monolog...
- Keine JavaScript-Vorgaben



Mapbender User Demo Map - Mapbender3 - Mozilla Firefox

Datei Bearbeiten Ansicht Chronik Lesezeichen Extras Hilfe

http://localhost/mapbender-starter/app_dev.php/application/mapbender_user

Mapbender User Demo Map - ...

Map Click Map Box Distance Area TOC About FeatureInfo

/app_dev.php

Table of Contents

- ☒ Mapbender Users
- ☒ Demis World Map

Scale 1:91M

2.0.0 PHP 5.3.2-1ubuntu4.9 | xdebug | accel | app|dev|debug|4e721c007a66f | ApplicationController::applicationAction|mapbender_application|200 | 246 ms | 8704 KB | user | 0

http://localhost/mapbender-starter/app_dev.php/_profiler/4e721c007a66f?panel=db



Unterstützung durch den Symfony Profiler


Profiler - Mozilla Firefox

Datei Bearbeiten Ansicht Chronik Lesezeichen Extras Hilfe

http://localhost/mapbender-starter/app_dev.php/_profiler/4e721b4d2afab?panel=config PostgreSQL

Profiler Handbook - Mapbender3 README.rst at master fro...

2.0.0 PHP 5.3.2-1ubuntu4.9 | xdebug | accel app|dev|debug|4e721b4d2afab ApplicationController: :applicationAction|mapbender_application|200 728 ms 8704 KB user

 **Symfony profiler**

http://localhost/mapbender-starter/app_dev.php/application/mapbender_user
by 127.0.0.1 at Thu, 15 Sep 2011 17:35:41 +0200

CONFIG

REQUEST

EXCEPTION

EVENTS

LOGS

Project Configuration

Key	Value
Symfony version	2.0.0
Application name	app
Environment	dev
Debug	enabled

PHP configuration

Fertig



MapQuery

- MapQuery Version 0.1 wurde 2011 veröffentlicht
- Implementiert eine jQuery Schnittstelle zu OpenLayers
- Mapping Widgets
- Mapbender3 nutzt MapQuery zur Interaktion mit OpenLayers

 MapQuery



Mapbender3

- Kollektion aus Symfony Bundles
- CoreBundle (obligatorisch)
- FOMBundles – FOM Friends of Mapbender (obligatorisch)
- Extension Bundles (optional)
 - WMSBundle
 - WMTSBundle
 - WMCBundle
 - Weitere in Planung



Stand der Dinge – MapbenderCoreBundle

- Mapbender API
 - Applikationen
 - Elemente
 - Dienste / Layers
- (OWS)-Proxy



Stand der Dinge - MapbenderWm(t)sBundle

- Nutzung von WMS- und WMTS-Diensten
- Parsen von GetCapabilities-Dokumenten
- JavaScript-Funktionalität



Stand der Dinge - FOMBundles

- **Verwaltungsbackend**
 - **Anwendungsverwaltung**
 - **Diensteverwaltung**
 - **Benutzerverwaltung**
- **Workflowspezifische Anwendungen und Formulare**
- **Fallback auf generische Formulare**



Administrationsbereich

- Anmeldung ist erforderlich
- Klick auf Mapbender3-Logo führt zum Loginbereich
- root-Benutzer wurde bei Installation angelegt

A screenshot of a web-based login form. The form has a light gray background and a title "Login" in a bold, italicized font. Below the title is a dashed horizontal line. There are two input fields: "Username:" and "Password:". The "Username:" field is a white rectangle with a green border and a green cursor. The "Password:" field is a white rectangle with a green border. Below the input fields are two links: "Register" and "Forgot password?", both preceded by a small green arrow. To the right of these links is a green "Login" button.



Aufgeräumte Darstellung einheitliches Design

Logged in as: root ▼

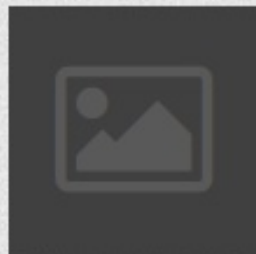


Mapbender3

- Applications
 - New Application
- Dienste
 - Add Service
- User Control
 - Users
 - New User
 - Groups
 - New Group
 - ACLs

Applications

Filter:



Mapbender Demo Map mapbender_user



Fullscreen style, Simple map showing WMS use.



Mapbender Demo Map basic mapbender_user_basic



Fullscreen style, simple buttons, simple map showing WMS use.

v. 3.0



Aufgeteilte Formulare - Anwendungsbearbeitung

Logged in as: root ▼

v. 3.0,



Mapbender3

- Applications
 - New Application
- Dienste
 - Add Service
- User Control
 - Users
 - New User
 - Groups
 - New Group
 - ACLs

New Application

Base data

Security

Title*

Demo Application

URL title*

demo

Description

This is a demo application for the FOSSGIS
Workshop 2013

Create a new application by providing basic information and then use the edit mode to choose template, add elements and layers.

Create

Cancel



Intuitives Rechtekonzept

Edit User

Base data

Profile

Groups

Security

Filter

view


edit

delete

operator

master

owner

 FOSSGIS

view

edit


delete

operator

master

owner

×

 root

view

edit

delete

operator

master

owner

×

Save

Cancel

Erweiterbare Benutzerinformation

Base data	Profile	Groups	Security
First name	<input type="text" value="Astrid"/>		
Last name	<input type="text" value="Emde"/>		
Notes	<input type="text"/>		
Phone	<input type="text" value="0228-909039-0"/>		
Organization	<input type="text" value="WhereGroup"/>		
Role	<input type="text" value="Author"/>		
Street	<input type="text" value="Eifelstr. 7"/>		
Zip code	<input type="text" value="50119"/>		
City	<input type="text" value="Bonn"/>		
Country	<input type="text" value="Germany"/>		

- Basiseingaben
 - Benutzer
 - Passwort
 - Email
- Profilklassse mit erweiterter Information
 - nach INSPIRE

Save

Cancel



3.0.0.1 - Stand der Dinge

- Roadmap <http://mapbender3.org/de/roadmap>
- **Mapbender3 ist über die Oberfläche konfigurierbar!!!**
- Kein Editieren mehr in der mapbender.yml



3.0.0.1 - Stand der Dinge

- Applikationen können erzeugt werden und bieten diverse Features (siehe Übersicht der Elemente)
- Benutzer- und Gruppenmanagement über die Oberfläche
- Rechteverwaltung über ACLs
- Konfiguration der Dienste über die Datenbank und `mapbender_demo.yml`
- Drehbarer Druck
- `owsproxy`



Was gibt es noch?

- Bolsena – Kopplung an deegree
- SQL Suche
- Digitalisierung über SQL
- Desktop Integration



Umzug von Mapbender 2.x nach 3

- Übernahme der Benutzer und Gruppen sowie Anwendungszuweisung über app/console Aufruf
- Automatisiertes Laden der Dienste
- Keine Übernahme der Anwendungen



Nächste Entwicklungen

- Nächster Meilenstein: FOSS4G September 2013 in Nottingham UK
- Roadmap <http://mapbender3.org/de/roadmap>
 - Mapbender3 Versions-Update
 - WFS Service als Datenquelle
 - WMS Aktualisierung
 - Digitalisierung
 - i18n - Internationalisation (english / german)



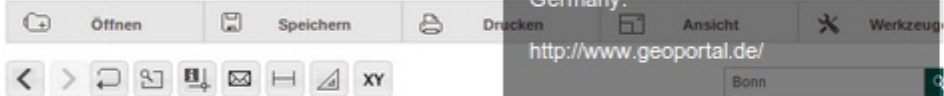
Karten-Client für die Darstellung von
Landkarten, Luftbilder, Themenkarten
und Suchmaschine für Geodaten aus
ganz Deutschland.

Mappingclient for visualization of
maps, aerial views, thematic maps
and search engine for geodata from
Germany.

<http://www.geoportal.de/>

Geoportal » **Karten**

Suche nach Karten:



Willkommen auf mapbender3.org

Willkommen auf der Mapbender3-Seite

Mapbender ist ein Content Management System für Kartenanwendungen und Geodatendienste. Die Software ist in PHP und JavaScript implementiert. Mapbender wird mit vorkonfigurierten Anwendungen zur Anzeige, Navigation und Abfrage von Karten ausgeliefert. Alle Anwendungen können über die Weboberfläche den eigenen Bedürfnissen angepasst oder komplett neu implementiert werden.

Mapbender3 ist der Nachfolger der erfolgreichen Mapbender Version 2 und basiert auf aktuellen Technologien wie dem Web Application Framework Symfony2, JQuery und OpenLayers.

[Weiterlesen](#)

Rapperswil 12.-14. Juni
2013



17.-23.
September
2013



Mapbender ist ein offizielles
OSGeo-Projekt.

Chloß Mapbender

Mapbender.org

Projekt-Wiki zu Mapbender 2
und Mapbender 3:

- Informationen zur Community, PSC ...
- <http://www.mapbender.org>



Table Of Contents

Welcome to Mapbender3's
documentation!

- Indices and tables

Previous topic

Welcome to the Mapbender3
documentation

Next topic

The Book

This Page

Show Source

Quick search

Go

Enter search terms or a module, class
or function name.

Welcome to Mapbender3's documentation!

Contents:

- The Book
 - Installation
 - Git-based installation
 - Concepts
 - Configuring the database
- Bundle Documentation
 - MapbenderCoreBundle
- The Developer's Book
 - Introduction
 - API documentation
 - Understanding Elements
 - Quick primer on using Git
 - Friends of Mapbender

Indices and tables

- [Index](#)
- [Module Index](#)
- [Search Page](#)



Overview

Namespaces

Mapbender
Component
CoreBundle
KmlBundle
ManagerBundle
MonitoringBundle
WmcBundle
WmsBundle
WmtsBundle
None
PHP

Classes

CapabilitiesParserTest
DOMDocument
DOMElement
DOMNode
Mapbender\Component\CustomDoctrine
Mapbender\Component\HTTP\HTTPClient
Mapbender\Component\HTTP\HTTPRequest
Mapbender\Component\UrlHelper
Mapbender\Component\UrlSessionFactory
Mapbender\Component\UrlSessionLogger
Mapbender\Component\UrlSessionRecorder
Mapbender\CoreBundle\Command\Element
Mapbender\CoreBundle\Command\Generate
Mapbender\CoreBundle\Command\Generate
Mapbender\CoreBundle\Command\Terminate
Mapbender\CoreBundle\Component\Ajax
Mapbender\CoreBundle\Component\Ajax
Mapbender\CoreBundle\Component\Element
Mapbender\CoreBundle\Component\Layout
Mapbender\CoreBundle\Component\Menu

Overview Namespace Class

Tree Deprecated Todo Download

Mapbender3 API documentation

Namespaces summary

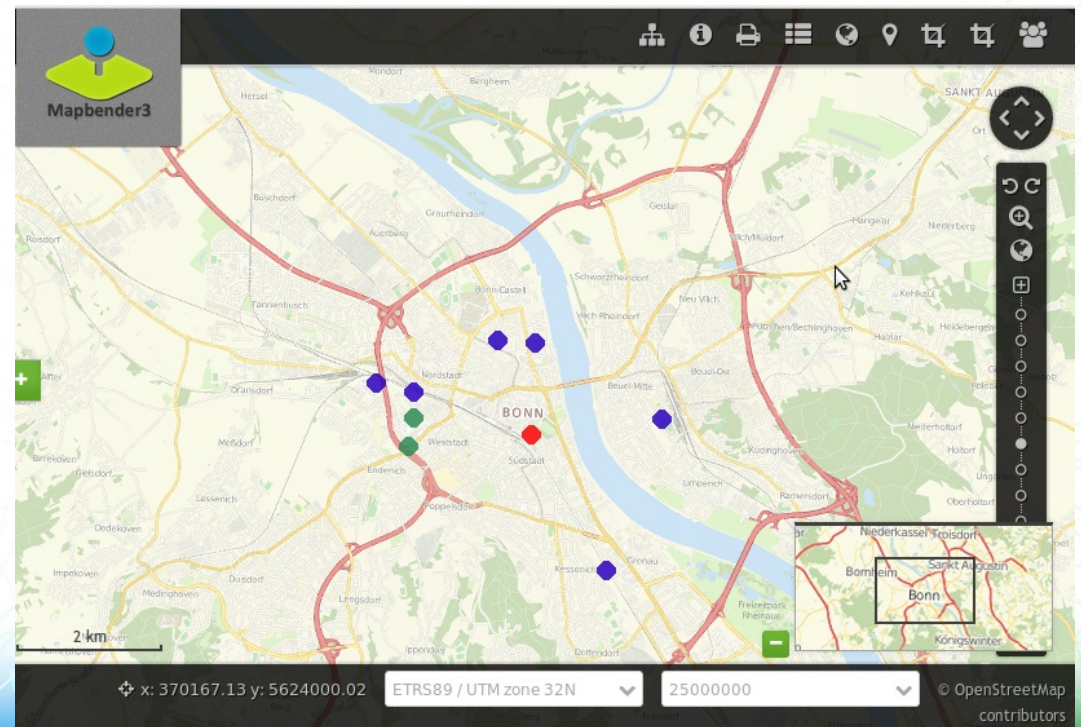
Mapbender
Mapbender\Component
Mapbender\Component\HTTP
Mapbender\CoreBundle
Mapbender\CoreBundle\Command
Mapbender\CoreBundle\Component
Mapbender\CoreBundle\Controller
Mapbender\CoreBundle\DependencyInjection
Mapbender\CoreBundle\Element
Mapbender\CoreBundle\Entity
Mapbender\CoreBundle\EventListener
Mapbender\CoreBundle\Extension
Mapbender\CoreBundle\Form
Mapbender\CoreBundle\Security
Mapbender\CoreBundle\Template
Mapbender\KmlBundle
Mapbender\KmlBundle\Element
Mapbender\ManagerBundle
Mapbender\ManagerBundle\Controller
Mapbender\ManagerBundle\Form
Mapbender\ManagerBundle\Form\DataTransformer
Mapbender\ManagerBundle\Form\Type
Mapbender\MonitoringBundle
Mapbender\MonitoringBundle\Command



Mapbender3 Demo

Testen Sie Mapbender3

<http://mapbender3.org/demo/>





Installation

Installieren Sie Mapbender3 über das Download-Paket

<http://mapbender3.org/en/download>

Oder über Git-Repositories

<https://github.com/mapbender/mapbender-starter>

Dokumentation zur Installation

<http://doc.mapbender3.org>



Wo finden Sie uns?

- <http://mapbender.org>
- <http://mapbender3.org>
- **Mapbender3 Code** <http://github.com/mapbender>
- **Roadmap** <http://mapbender3.org/de/roadmap>
- **Milestones / Bugtracker**
<https://github.com/mapbender/mapbender/issues>
- <http://osgeo.org/mapbender>



Vielen Dank für ihre Aufmerksamkeit

Astrid Emde (astrid.emde@wherogroup.com)

oder

mapbender-users@list.osgeo.org

Mit freundlicher Unterstützung der

Creative Commons Share Alike License 3.0



WhereGroup

Copyright © 2013: Astrid Emde

