



Mapbender3 Workshop

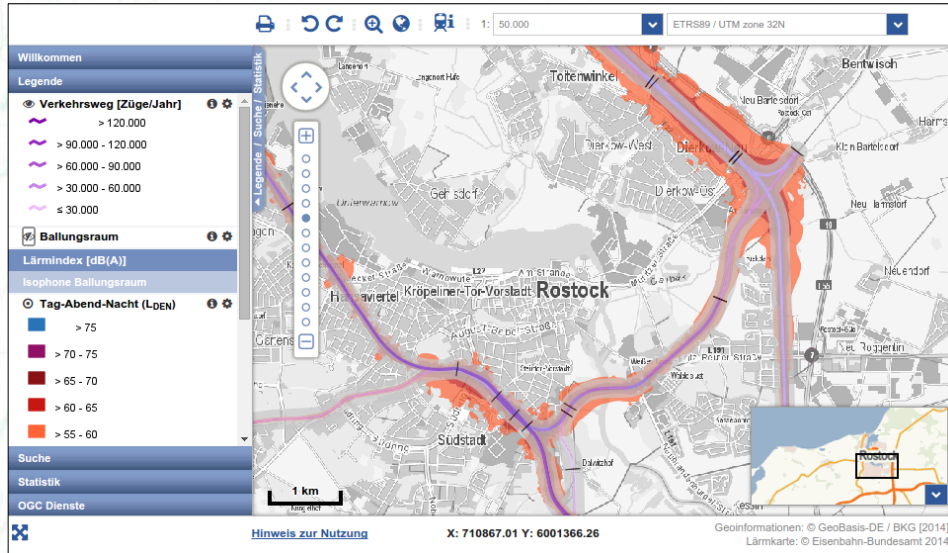
Astrid Emde
FOSSGIS 2016 Salzburg



Mapbender Developer Team

- Astrid Emde
- Mapbender Developer Team
- Mapbender PSC (Project Steering Committee)
- Konzeption, Testen, Dokumentation, Release

- WhereGroup Bonn <http://wherogroup.com>

Willkommen

Legende

- Verkehrsweg [Züge/Jahr]
 - > 120.000
 - > 90.000 - 120.000
 - > 60.000 - 90.000
 - > 30.000 - 60.000
 - ≤ 30.000
- Ballungsraum
- Lärmindex [dB(A)]
- Isophone Ballungsraum
- Tag-Abend-Nacht (L_{den})
 - > 75
 - > 70 - 75
 - > 65 - 70
 - > 60 - 65
 - > 55 - 60

Suche

Statistik

OGC Dienste

Hinweis zur Nutzung X: 710867.01 Y: 6001366.26

Geoinformationen: © GeoBasis-DE / BKG [2014]
Lärmkarte: © Eisenbahn-Bundesamt 2014



Klarschiff HRO

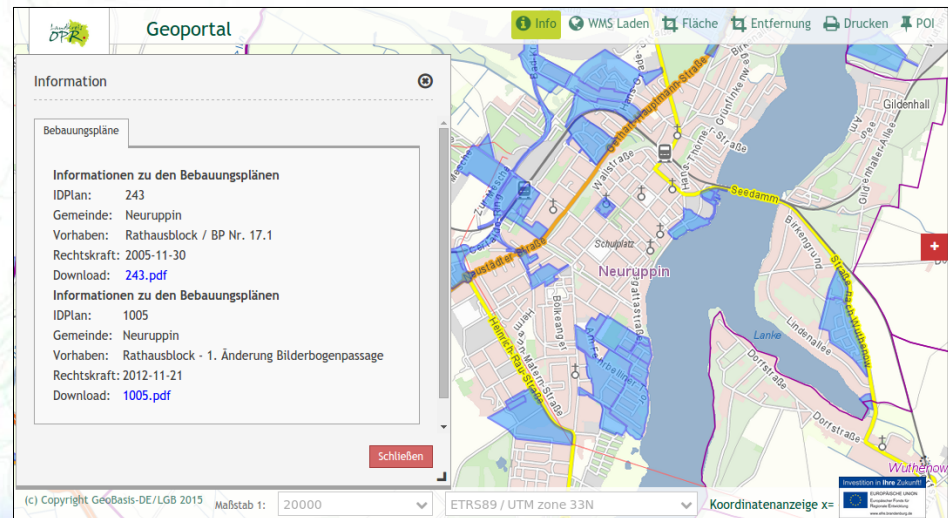
Stadtplan Luftbild

Adressensuche

Stadtteil/Straße/Adresse eingeben...

- neue Meldung
- Beobachtungsflächen
- Kartenelemente
- Hilfe und Impressum
- Startseite

Kartenbild © Hansstadt Rostock (CC BY 3.0) | Kartendaten © OpenStreetMap (ODbL) und uVGB-MV



Geoportal

Information

Bebauungspläne

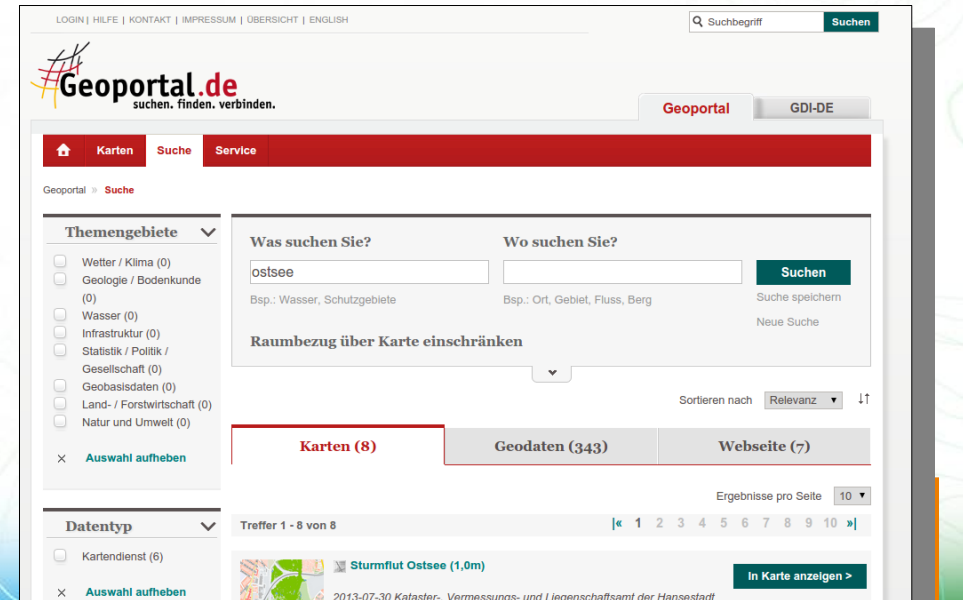
Informationen zu den Bebauungsplänen

IDPlan: 243
Gemeinde: Neuruppin
Vorhaben: Rathausblock / BP Nr. 17.1
Rechtskraft: 2005-11-30
Download: 243.pdf

Informationen zu den Bebauungsplänen

IDPlan: 1005
Gemeinde: Neuruppin
Vorhaben: Rathausblock - 1. Änderung Bilderbogenpassage
Rechtskraft: 2012-11-21
Download: 1005.pdf

(c) Copyright GeoBasis-DE/LGB 2015 Maßstab 1: 20000 ETRS89 / UTM zone 33N Koordinatenanzeige x=



LOGIN | HILFE | KONTAKT | IMPRESSUM | ÜBERSICHT | ENGLISH

Suchbegriff Suchen

Geoportal GDI-DE

Karten Suche Service

Geoportal Suche

Themengebiete

- Wetter / Klima (0)
- Geologie / Bodenkunde (0)
- Wasser (0)
- Infrastruktur (0)
- Statistik / Politik / Gesellschaft (0)
- Geobasisdaten (0)
- Land- / Forstwirtschaft (0)
- Natur und Umwelt (0)

Auswahl aufheben

Was suchen Sie? ostsee

Wo suchen Sie?

Suchen

Suche speichern

Neue Suche

Raumbezug über Karte einschränken

Sortieren nach Relevanz

Karten (8) Geodaten (343) Webseite (7)

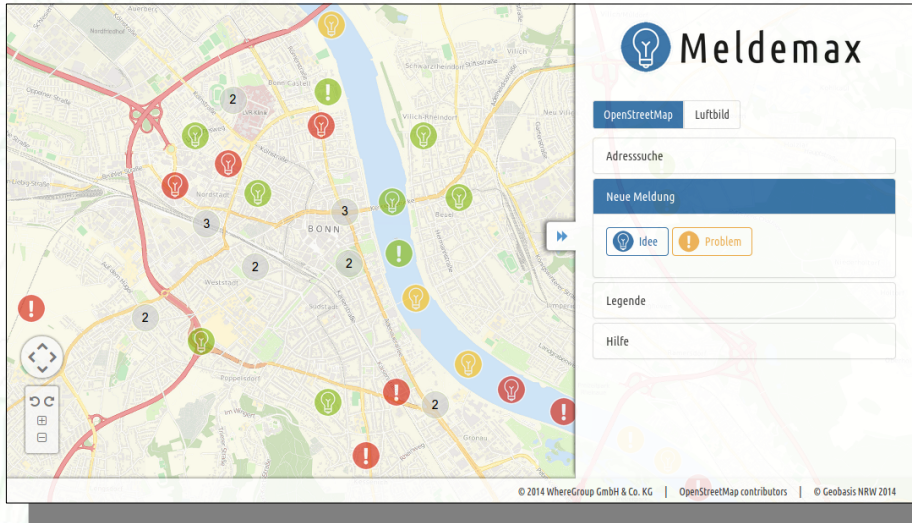
Ergebnisse pro Seite 10

Treffer 1 - 8 von 8

Sturmflut Ostsee (1,0m)

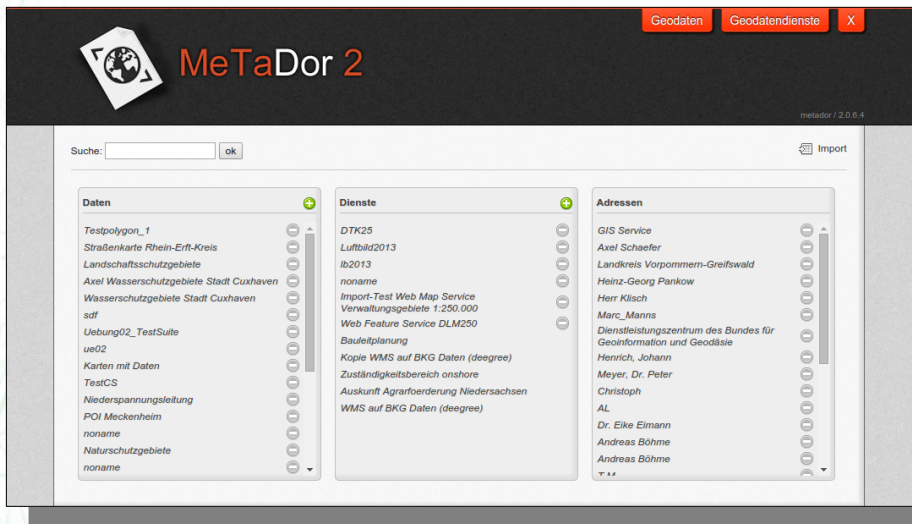
In Karte anzeigen

2013-07-30 Kataster-, Vermessungs- und Liegenschaftsamt der Hansstadt



Meldemax

Meldeplattform für
Ideen und Probleme
im Stadtbild



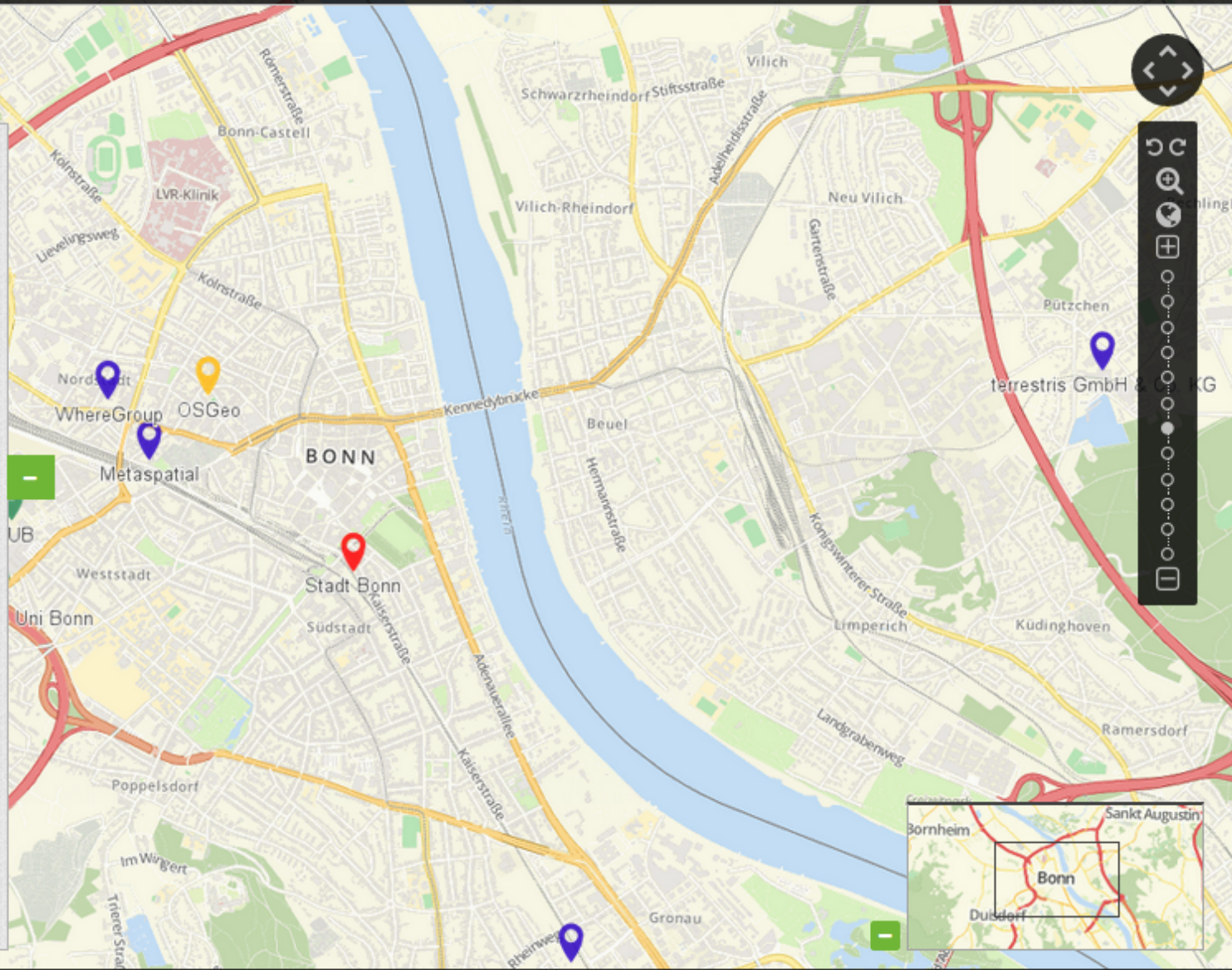
MetaDor2

Metadateneditor

Consulting, Schulungen
& mehr

Layer tree

- Mapbender Users
 - Name
 - User
- OSM Demo



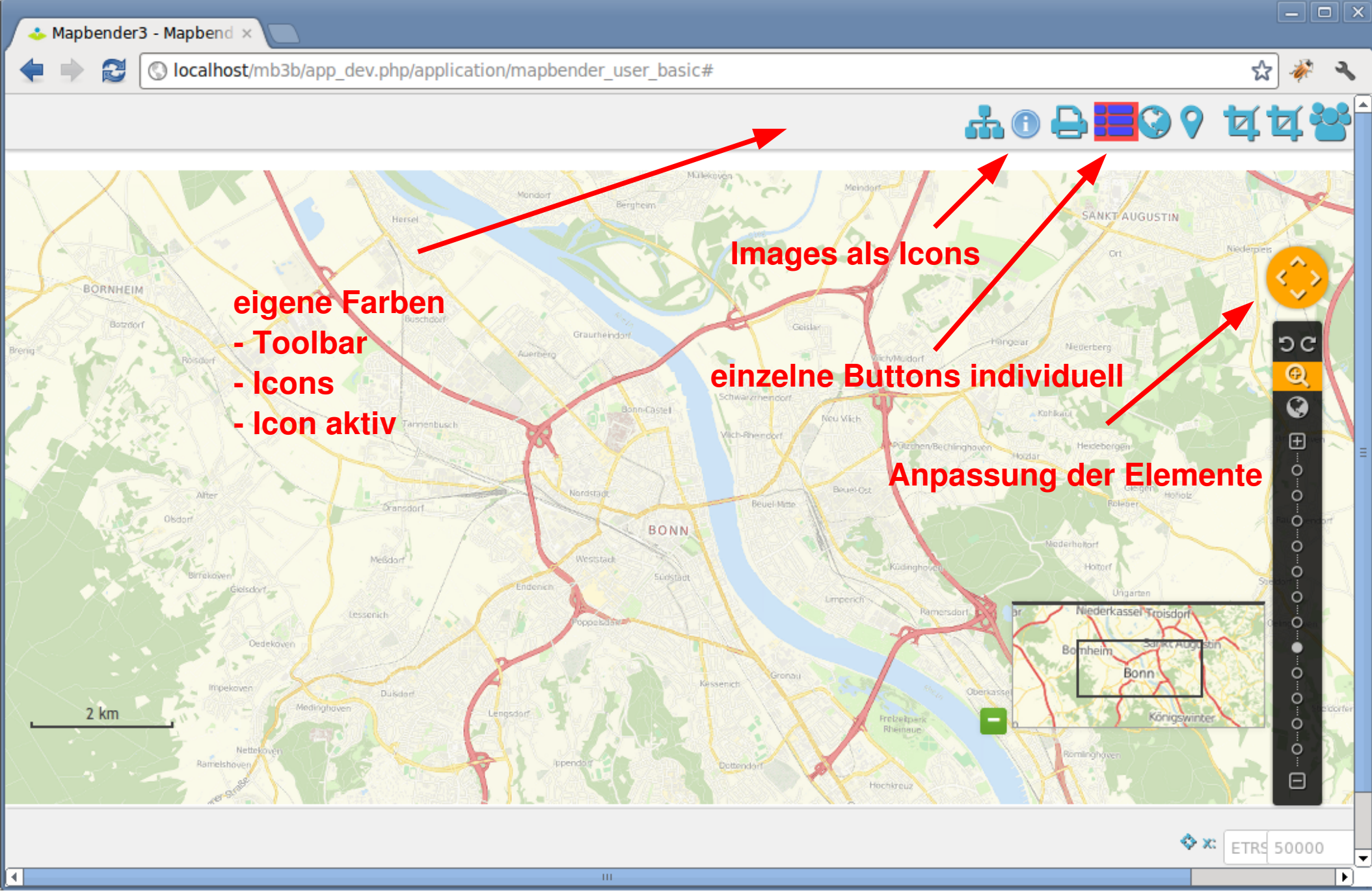
Navigation controls: Full screen, Home, Search, Layer visibility, Scale, Zoom in/out, Map style, Fullscreen, Print, Layer tree, Feature info, Legend, WMS Loader, GPS, Line Ruler, Area Ruler, About, POI





Ziele des Workshops

- Architektur und Installation
- Was bietet die Anwendung?
- Dienste laden
- Eigene Anwendung erzeugen
- Benutzer und Gruppe anlegen
- Rechtezuweisung
- Designanpassungen



Mapbender3 - Mapbend x

localhost/mb3b/app_dev.php/application/mapbender_user_basic#

eigene Farben

- Toolbar
- Icons
- Icon aktiv

Images als Icons

einzelne Buttons individuell

Anpassung der Elemente

2 km

ETRS 50000



Die Komponenten

- Symfony2 als PHP Framework
 - Doctrine, Twig, Monolog, Bootstrap...
 - Bundles
- OpenLayers, MapQuery
- JQuery
- Datenhaltungskomponente: SQLite, PostgreSQL, MySQL, Oracle Datenbank

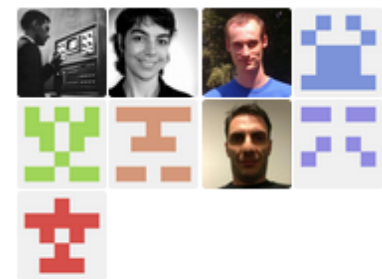


Mapbender Development Team

<http://mapbender3.org> mapbender_dev@lists.osgeo.org

Filters Find a repository...

People 9 >



mapbender-gpsposition

JavaScript ★ 0 0

Updated 6 hours ago

Mapbender3 Code im Git

mapbender-starter

PHP ★ 12 4

Mapbender3 starter project

Updated 7 hours ago

mapbender

PHP ★ 17 10

The PHP web mapping framework

Updated 7 hours ago

mapbender-activityindicator

JavaScript ★ 0 0

Updated 7 hours ago

mapbender-ruler

JavaScript ★ 0 0

Updated 9 hours ago



Systemvoraussetzungen

- \geq PHP 5.4 (php)
- PHP CLI interpreter (php-cli)
- PHP SQLite extension (php-sqlite)
- PHP PostgreSQL Erweiterung (php-pgsql)
- PHP cURL extension (php-curl)
- OpenSSL
- PHP Alternative PHP Cache (php-apc bzw. php-apcu)
- PHP Internationalisierungserweiterung (php-intl)
- PHP GD (php-gd) (Druck)
- PHP FileInfo (für Druck)
- PHP Zip (php-zip)
- PHP XML (php-xml)
- APACHE mod_rewrite



Installation

- Dokumentation der Installation

<http://doc.mapbender3.org/de/book/installation.html>

- Workshop Installation über `install_mapbender3.sh` von OSGeo-Live

- Download <http://mapbender3.org/builds/>



Aufruf Mapbender3

- Developer Modus
http://localhost/mapbender3/app_dev.php
- Produktiver Modus
<http://localhost/mapbender3/app.php>
- Symfony2 Test der Konfiguration
<http://localhost/mapbender3/config.php>



Symfony

Welcome!

Welcome to your new Symfony project.

This script will guide you through the basic configuration of your project. You can also do the same by editing the `'app/config/parameters.yml'` file directly.

MAJOR PROBLEMS

Major problems have been detected and **must** be fixed before continuing:

1. Set the `"date.timezone"` setting in `php.ini`* (like Europe/Paris).

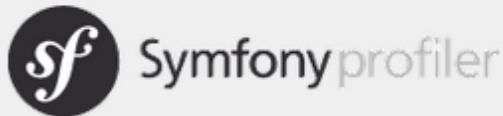
* Changes to the `php.ini` file must be done in `"/etc/php5/apache2/php.ini"`.

[Re-check configuration >](#)



/app_dev.php

Unterstützung durch den Symfony Profiler



Search on Symfony website OK

- CONFIG
- REQUEST
- EXCEPTION
- EVENTS
- LOGS
- TIMELINE
- ROUTING
- SECURITY
- E-MAILS 0
- DOCTRINE 0 0 MS
- MINIMIZE

View last 10 Profile for: GET http://localhost/mapbender3-release/app_dev.php/application/mapbender_user by 127.0.0.1 at Thu, 09 Jul 2015 23:37:10 +0200

Request GET Parameters

No GET parameters

Request POST Parameters

No POST parameters

Request Attributes

Key	Value
<code>_controller</code>	<code>"Mapbender\\CoreBundle\\Controller\\ApplicationController::applicationAction"</code>
<code>_format</code>	<code>"html"</code>
<code>_route</code>	<code>"mapbender_core_application_application"</code>
<code>_route_params</code>	<code>{"_format":"html","slug":"mapbender_user"}</code>
<code>_template</code>	<code>"Object(Symfony\\Bundle\\FrameworkBundle\\Templating\\TemplateReference)"</code>
<code>_template_default_vars</code>	<code>"Array(0 => slug)"</code>
<code>_template_streamable</code>	<code>"false"</code>
<code>template_vars</code>	<code>"Array()"</code>



OSGeo-Live - wo liegt was?

- ALIAS mapbender3 zeigt auf:
`/var/www/html/mapbender3/web/`
- `app_dev.php` → `mapbender3/web/app_dev.php`
- Mapbender:
`mapbender3/mapbender/src/Mapbender/CoreBundle`



Wo liegt was? YAML

- Symfony-Konfiguration über YAML-Dateien
- Mapbender3-Anwendungskonfiguration über YAML
 - `mapbender3/app/mapbender.yml`
 - Angaben zur Anwendung und Diensten
- Mapbender3 Konfiguration über Datenbank z.B. in PostgreSQL
 - `parameters.yml`



Wo liegt was?

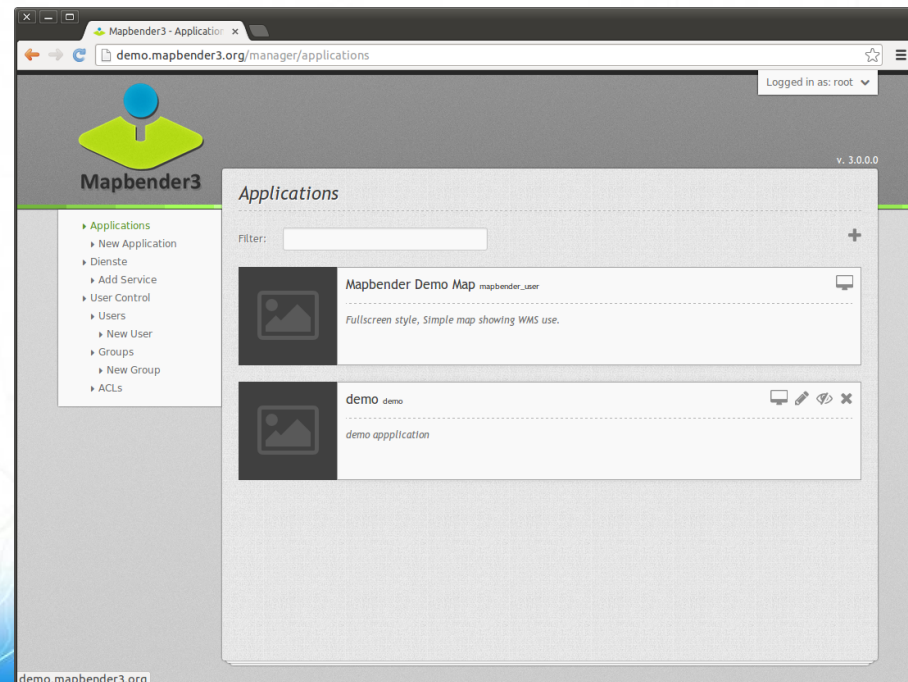
Mapbender3 Datenbank

- PostgreSQL, Sqlite, ORACLE, MySQL, MS SQL
- Tabellen für WMS, User, Group, Layer usw.
- Symfony nutzt Datenbankabstraktionsschicht



Anwendungsübersicht

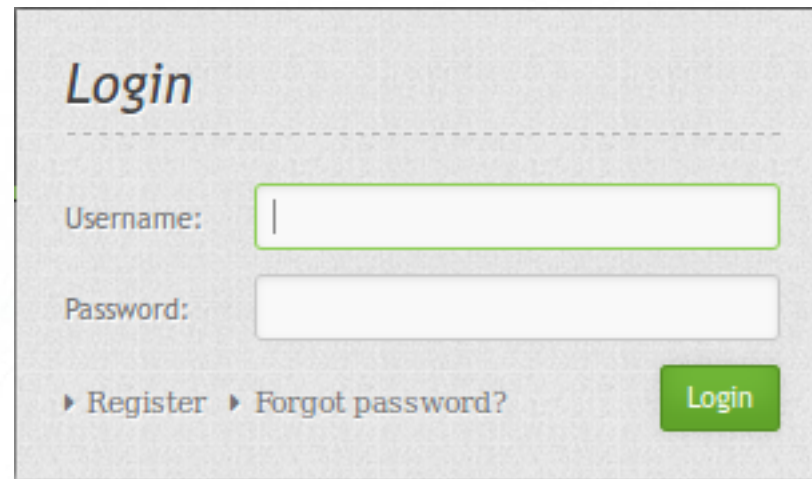
- Übersicht der öffentlichen Anwendung
- Aufruf legt Session für anonymen Benutzer an
- Anzeige mit Titel, Beschreibung, Übersichtsbild
- Start der Anwendung





Administrationsbereich

- Anmeldung ist erforderlich über Klick auf Login
- root-Benutzer wurde bei Installation angelegt



Login

Username:

Password:

[▶ Register](#) [▶ Forgot password?](#)



Anwendungsliste

Logged in as: root ▾



Mapbender3

v. 3.0

- Applications
 - New Application
- Dienste
 - Add Service
- User Control
 - Users
 - New User
 - Groups
 - New Group
 - ACLs

Applications

Filter:

	Mapbender Demo Map <small>mapbender_user</small> 
<hr/>	
<i>Fullscreen style, Simple map showing WMS use.</i>	
	Mapbender Demo Map basic <small>mapbender_user_basic</small> 
<hr/>	
<i>Fullscreen style, simple buttons, simple map showing WMS use.</i>	



Anwendungsbearbeitung

Logged in as: root ▾



Mapbender3

v. 3.0,

New Application

Base data

Security

Title*

URL title*

Description

Create a new application by providing basic information and then use the edit mode to choose template, add elements and layers.

- ▶ Applications
 - ▶ New Application
- ▶ Dienste
 - ▶ Add Service
- ▶ User Control
 - ▶ Users
 - ▶ New User
 - ▶ Groups
 - ▶ New Group
 - ▶ ACLs

Create

Cancel





Intuitives Rechtekonzept

Edit User

Base data Profile Groups **Security**

Filter

	view	edit	delete	operator	master	owner	
 FOSSGIS	view	edit	delete	operator	master	owner	✕
 root	view	edit	delete	operator	master	owner	✕

Save Cancel



Mapbender3

Download

Home Was ist Mapbender3? Los geht's Dokumentation Community Galerie

Route

Höhenprofil

Meter ü. NN

300
200
100
0

45 km 90 km 135 km 178.2 km

Radroutenplaner Rheinland-Pfalz: Migration von Version Mapbender2 nach Mapbender3.

Cycle route planner for Rhineland-Palatinate: Migration of Mapbender Version 2 to Mapbender Version 3

<http://www.radwanderland.de/>

Willkommen auf mapbender3.org

Willkommen auf der Mapbender3-Seite

Mapbender ist ein Content Management System für Kartenanwendungen und Geodatendienste. Die Software ist in PHP und JavaScript implementiert. Mapbender wird mit vorkonfigurierten Anwendungen zur Anzeige, Navigation und Abfrage von Karten ausgeliefert. Alle Anwendungen können über die Weboberfläche den eigenen Bedürfnissen angepasst oder komplett neu implementiert werden.

Mapbender3 ist der Nachfolger der erfolgreichen Mapbender Version 2 und basiert auf aktuellen Technologien wie dem Web Application Framework Symfony2, JQuery und OpenLayers.

[Weiterlesen](#)



Open HUB \$33.8M Cost

Folgen Sie uns auf Twitter:

[@Mapbender folgen](#)



Welcome to Mapbender3's documentation!

Contents:

- [The Book](#)
 - [Installation](#)
 - [Git-based installation](#)
 - [Using the quick_install.py script](#)
 - [Components](#)
 - [Directory structure in Mapbender3](#)
 - [Concepts](#)
 - [Configuring the database](#)
 - [Translation in Mapbender3](#)
 - [How to create your own Template?](#)
 - [How to change the style of your application with the css-editor?](#)
 - [Mapbender3 Quickstart](#)
 - [Mapbender templates](#)
 - [Glossary](#)
 - [Version history](#)
- [Bundle Documentation](#)
 - [MapbenderCoreBundle](#)
 - [MapbenderWMSBundle](#)
 - [MapbenderWMCBundle](#)
 - [FOMUserBundle - Users and Security](#)
 - [FOMManagerBundle -Using the FOM Manager](#)
 - [OwsProxy3CoreBundle](#)
 - [How to create a Bundle?](#)
- [The Developer's Book](#)
 - [Introduction](#)

Table Of Contents

- [Welcome to Mapbender3's documentation!](#)
 - [Indices and tables](#)

Previous topic

[Welcome to the Mapbender3 documentation](#)

Next topic

[The Book](#)

This Page

[Show Source](#)

Quick search

Enter search terms or a module class



Auf geht's!



Die Aufgabe

- WMS laden
- Anwendung erzeugen
- Anwendung mit Elementen bestücken
- Anwendung mit WMS bestücken
- Benutzer anlegen
- Anwendung diesem Benutzer zuweisen



Mapbender3 Quickstart

- <http://doc.mapbender3.org/en/book/quickstart.html>

Elementdokumentation

- <http://doc.mapbender3.org/en/bundles/Mapbender/CoreBundle/index.html>



WMS laden

- <http://osm-demo.wherogroup.com/service?REQUEST=GetCapabilities&Service=WMS&Version=1.3.0>
- http://wms.wherogroup.com/cgi-bin/germany_workshop.xml?VERSION=1.1.1&REQUEST=GetCapabilities&SERVICE=WMS
- Data.gv.at – offene Daten Österreichs
<https://www.data.gv.at/suche/> Filter WMS
- GDI-DE
- <http://www.geoportal.de/DE/GDI-DE/gdi-de.html?lang=de>
- <http://www.geoportal.de/DE/Geoportal/geoportal.html?lang=de>



Anwendung erzeugen

- Anwendung mit Namen FOSSGIS erzeugen
- Map-Element in content einfügen
 - SRS EPSG:4326
 - Beispiel EXTENT Germany
 - 5 45
 - 15 55
 - Beispiel EXTENT Salzburg
 - 12.565 47.483
 - 13.295 48.7



WMS zu Anwendung hinzufügen

- Layerset für Element Map und ggf. Overview anlegen (z.B. overview und Basisdaten)
- Geladenen WMS in Layersets einfügen
- Ggf. WMS und Layer konfigurieren



Anwendung mit Elementen bestücken

- Infos zu den Elementen gibt es unter
 - <http://doc.mapbender3.org/en/bundles/Mapbender/CoreBundle/>
- Legende, Overview, Measure usw.
- **Achtung:** Elemente brauchen oft einen Button, um sie zu aktivieren



Benutzer anlegen

- Benutzer fossgis anlegen



Anwendung Benutzer zuweisen

- Über Application → Stift → Application Security
- + → User auswählen → Recht view zuweisen
- Test der Freigabe über Anmeldung als Benutzer fossgis
- **Achtung:** Es können auch nur einzelne Elemente mit Rechten versehen werden



CSS Editor

- Hier kann der Standard Stil mittels CSS überschrieben werden
- Anwendung mapbender_user_basic → Reiter css-Editor
- Anpassung der Angaben
- Beispiele zur CSS-Anpassung unter:

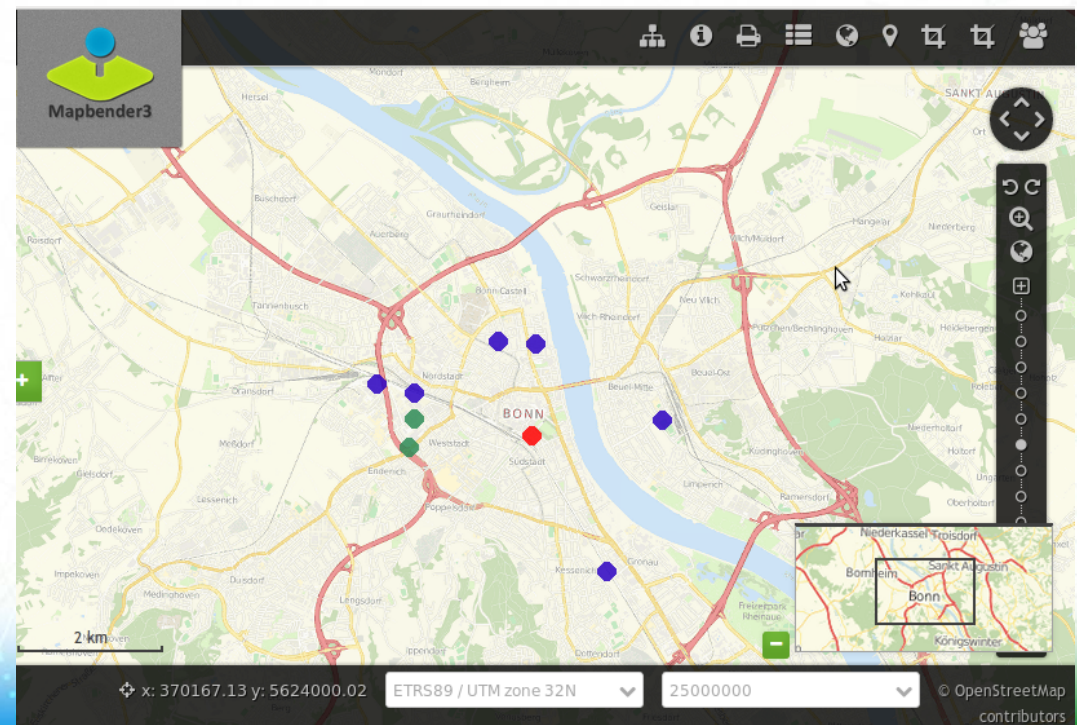
<http://doc.mapbender3.org/en/book/css.html>



Mapbender3 Demo

Testen Sie Mapbender3

<http://mapbender3.org/demo/>





Installation

Installieren Sie Mapbender3 über das Download-Paket

<http://mapbender3.org/en/download>

Oder über Git-Repositories

<https://github.com/mapbender/mapbender-starter>

Dokumentation zur Installation

<http://doc.mapbender3.org>



Wo finden Sie uns?

- <http://mapbender3.org>
- <http://mapbender.org> (Webseite für mapbender 2.x)
- Mapbender3 Code <http://github.com/mapbender>
- Roadmap <http://mapbender3.org/de/roadmap>
- Versionshistorie
<http://doc.mapbender3.org/en/book/versions.html>
- Milestones / Bugtracker
<https://github.com/mapbender/mapbender/issues>



Wie kann ich mitmachen?

- Testing
- Melden von Feedback und Bugs
- Dokumentation
- Übersetzung
- Programmierung (Code ist im Git)
- Mailinglisten



FOSS4G OSGeo Code Sprint Bonn

- So 21.8. - Di 23.8
- Sa 27.8. - So 28.8.
- **Weitere Informationen**



FOSS4G BONN
2016



Vielen Dank für ihre Aufmerksamkeit

Astrid Emde (astrid.emde@wherogroup.com)

oder

mapbender-users@list.osgeo.org

Mit freundlicher Unterstützung der



WhereGroup

Creative Commons Share Alike License 3.0

Copyright © 2015: Astrid Emde