



Mapbender

Workshop

Astrid Emde, Marc Manns
FOSSGIS Heidelberg 2011

Mapbender

- Einstieg in Mapbender
- Geschichte und Organisation des Projektes
- Systemvoraussetzungen
- Einblick in die Mapbender Funktionalitäten
- Vorstellung ausgewählter Lösungen
- Erstellen einer eigenen Applikation

Astrid Emde

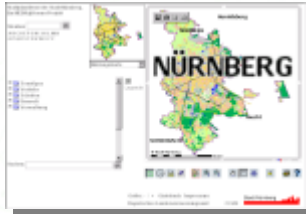
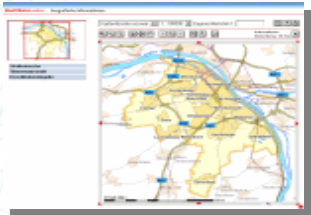
- Mapbender Developer Team
- PSC (Project Steering Committee)
- WhereGroup Bonn <http://www.wherogroup.com>

Marc Manns

- Mapbender Developer Team
- PSC (Project Steering Committee)
- Stadt Remscheid <http://geoportal.remscheid.de/>
- Mapbender im Einsatz seit 2005

Was ist Mapbender ?

- **Mapbender** ist ein WebGIS Client zur Darstellung und Bearbeitung räumlicher Daten und Dienste
- OGC WMS, WFS, WMC, KML, GML, CSW



<http://www.mapbender.org/Gallery>

Was bietet Mapbender ?

- Ermöglicht den Aufbau einer **Geoportal Anwendung** ohne eine einzige Zeile Code schreiben zu müssen
- Aufbau und Pflege eines **OWS Repository** (mit Fokus auf WMS, WFS)
- **Individuelle Konfiguration von Diensten** für einzelne Anwendungen
- Vergabe von **Benutzer- und Gruppenberechtigungen** für Anwendungen und Services

Die Mapbender Komponenten

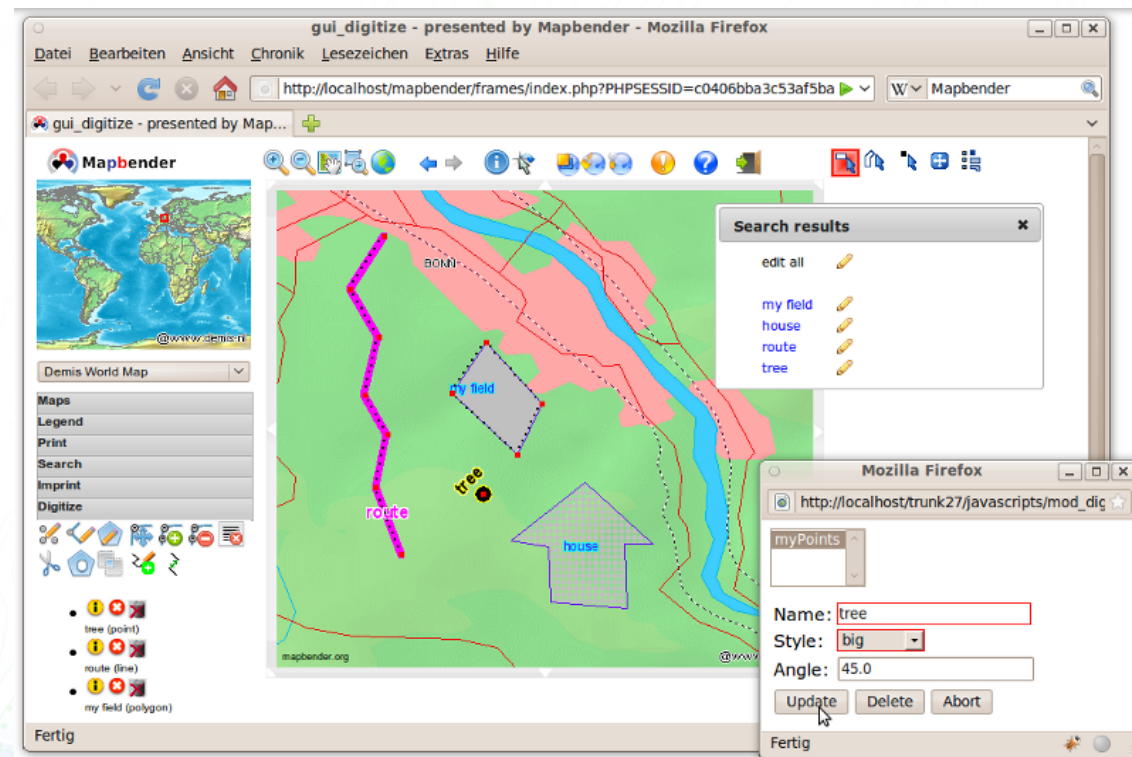
- **Anwendungen**
- **OGC Web Services**
- **Benutzer und Gruppen**

Die Mapbender Komponenten

- **Anwendungen**
- OGC Web Services
- Benutzer und Gruppen

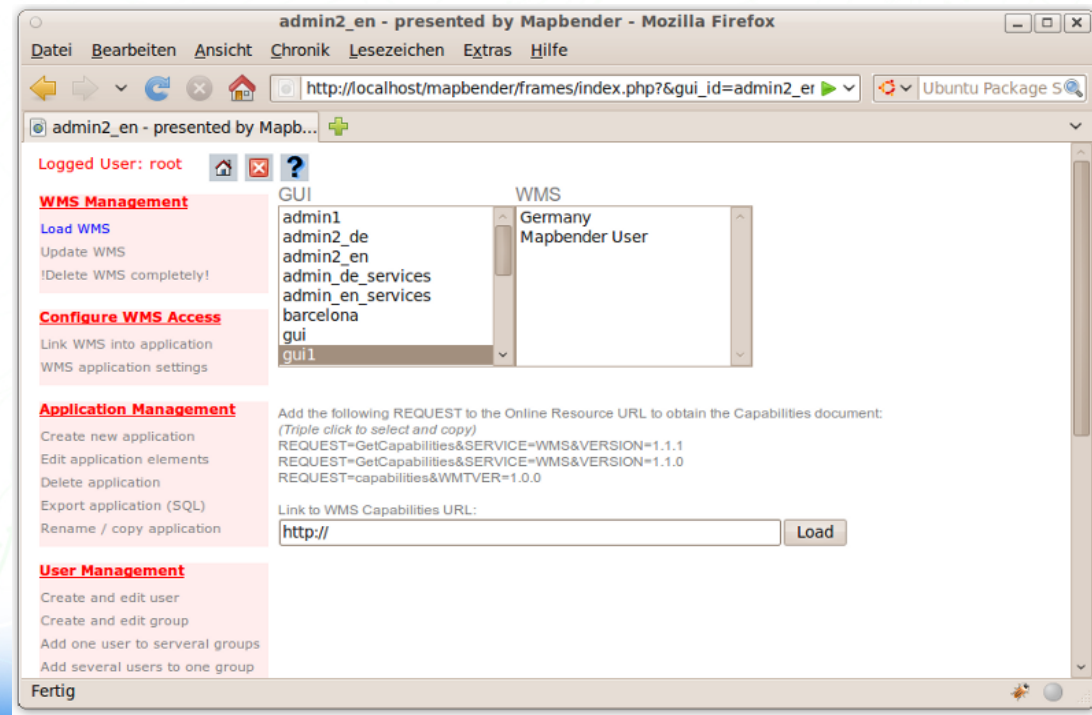
Was macht Mapbender?

- Dies ist eine typische Mapbender Anwendung



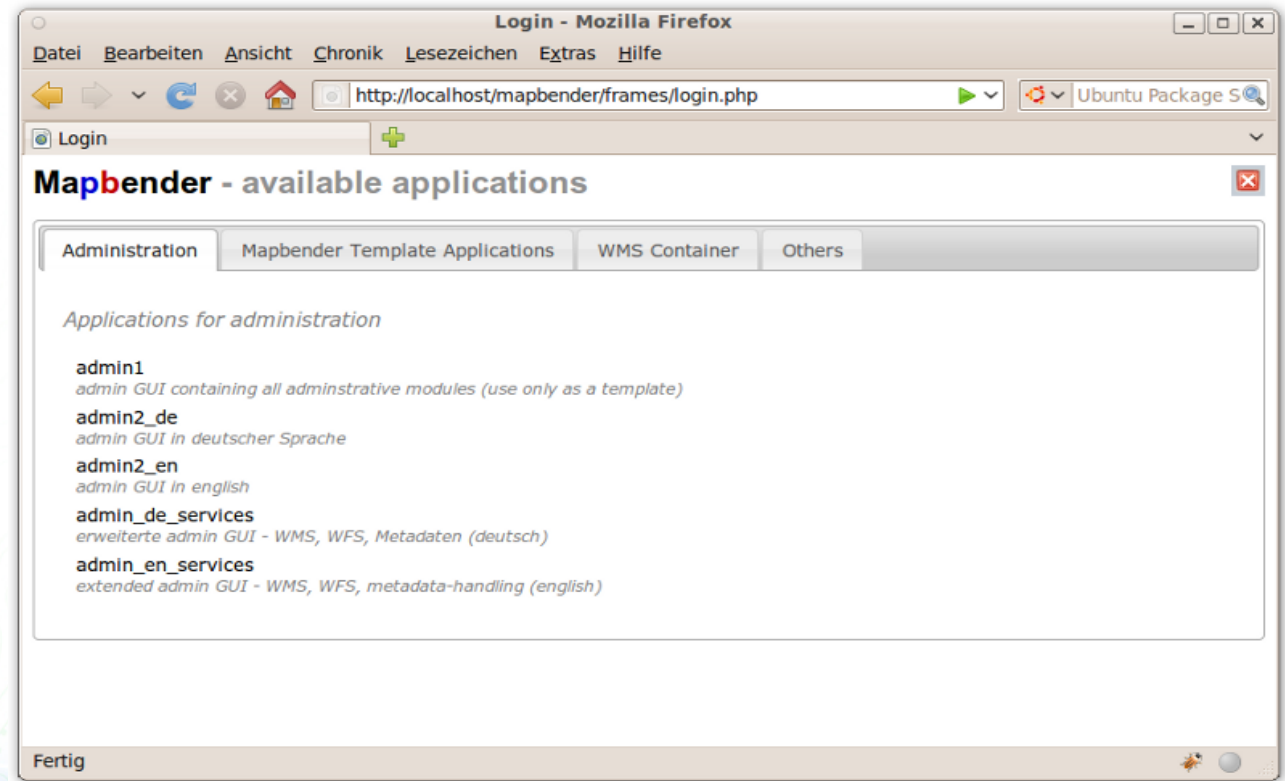
Was macht Mapbender?

- Wie wird eine Mapbender Anwendung erzeugt?
→ Durch eine andere Mapbender Anwendung!



Was macht Mapbender?

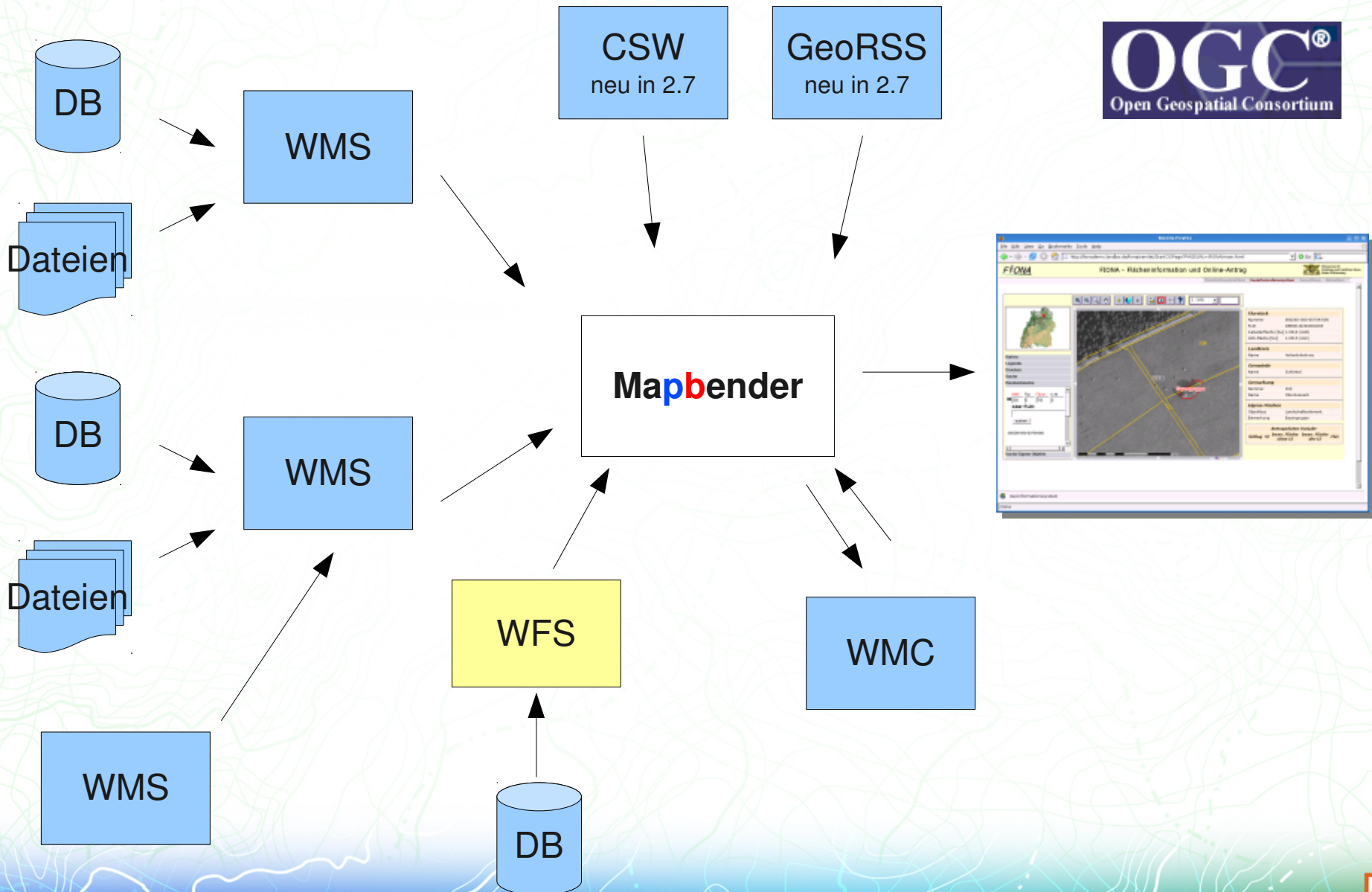
- Das Konzept ist einfach: Mapbender wird in Mapbender geschrieben!



Die Mapbender Komponenten

- Anwendungen
- **OGC Web Services**
- Benutzer und Gruppen

Was ist Mapbender ?



Die Mapbender Komponenten

- Anwendungen
- OGC Web Services
- **Benutzer und Gruppen**

Benutzer und Gruppen

- **Aufbau von Benutzerhierarchien** über Gruppen (Systemadministratoren, Subadministratoren, Endbenutzer, etc.)
- **Rechtevergabe** (Schreib-und Leserechte) auf Anwendungen
- **Zugriffsrecht auf Dienste wird vererbt** durch das Recht eine Anwendung zu nutzen
- **Ausführrechte** werden über den Zugriff auf Anwendungen übertragen

Mapbender Architektur

- HTML, JavaScript, PHP, AJAX, (Geo)JSON, jQuery
- Administrationsdatenbank: PostgreSQL
- Modulare Organisation des Quellcodes
- Möglichkeit des Aufbaus individueller Applikationen über HTML-Elemente
- Internationalisierung über .po und .mo-Dateien

Was bietet Mapbender ?

- Mapbender stellt Template-Anwendungen bereit
- Anwendungen zur Administration und Konfiguration der OWS Dienste sowie von Benutzern und Gruppen
- Anwendungen zur Darstellung und Abfrage von OGC WMS Diensten
- Web-basierte Digitalisieroberfläche über WFS-T
- Suchfunktionalität über WFS, Metadaten oder SQL
- OGC WMC Handling (Web Map Context Dokument)
- <http://www.mapbender.org/Category:Modules>

Was bietet Mapbender?

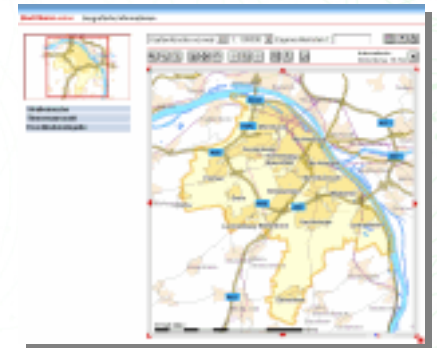
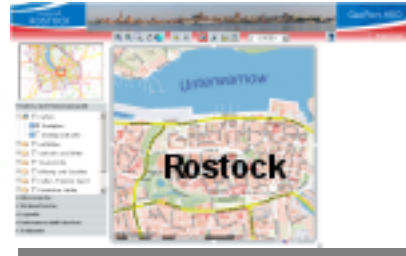
- Template Druck
- Security Management
- Leichte CMS Integration
- Zugriffsprotokollierung
- Service Monitoring
- OpenLayers Export

Mapbender in Geoportals-Lösungen

- Geoportals.RLP
- PortalU
- GeoPort.HRO
- Geoportals der Stadt Remscheid
- Geoportals Wohnregion Bonn-Rhein-Sieg
- Stadtplan Münster



Mapbender als Stadtplanportal



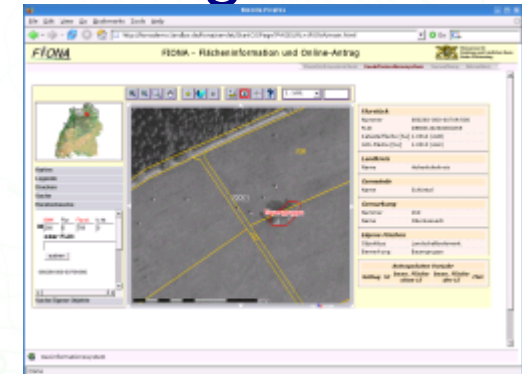
- GeoPort.HRO
- Geoportal der Stadt Remscheid
- Stadtplandienst Mainz
- Stadtplandienst Regensburg
- Portal der Gemeinde Zwischenwasser



Weitere Mapbender-Lösungen

- Tourenplaner RLP
- Naturpark-Scout

- FIONA - Flächeninformation und Online-Antrag
- FLORlp



Mapbender Galerie und Demos

- weitere Mapbender-Lösungen und Demos finden Sie unter:
 - <http://www.mapbender.org/Gallery>
 - <http://www.mapbender.org/Demo>

OSGeo Live DVD 4.5

- OSGeoLive DVD 4.5 beinhaltet Mapbender 2.7
 - Mapbender Quickstart mit Übungen
- <http://live.osgeo.org/>



Mapbender 2.7

- Überarbeitetes Druckmodul
- Erweitertes WMS Monitoring
- Erweiterte WFS Konfiguration (Datumfelder, Hilfetexte, übersichtlicher Aufbau)
- GeoRSS/KML Import und Export
- Erweitertes WMC Handling mit Export nach OpenLayers
- WMS mit HTTP basic und digest Authentication
- Neuerungen in Mapbender 2.7

Mapbender 2.7

- Integration von jQuery Widgets
- jQuery UI: autocomplete, datepicker, slider, dialog, accordion, tabs
- Styling mit dem jQuery UI Themeroller
- Aufbau von Datatables
- Nutzung von jQuery UI Layout Elemente
- <http://www.mapbender.org/Demo>

Mapbender 2.7

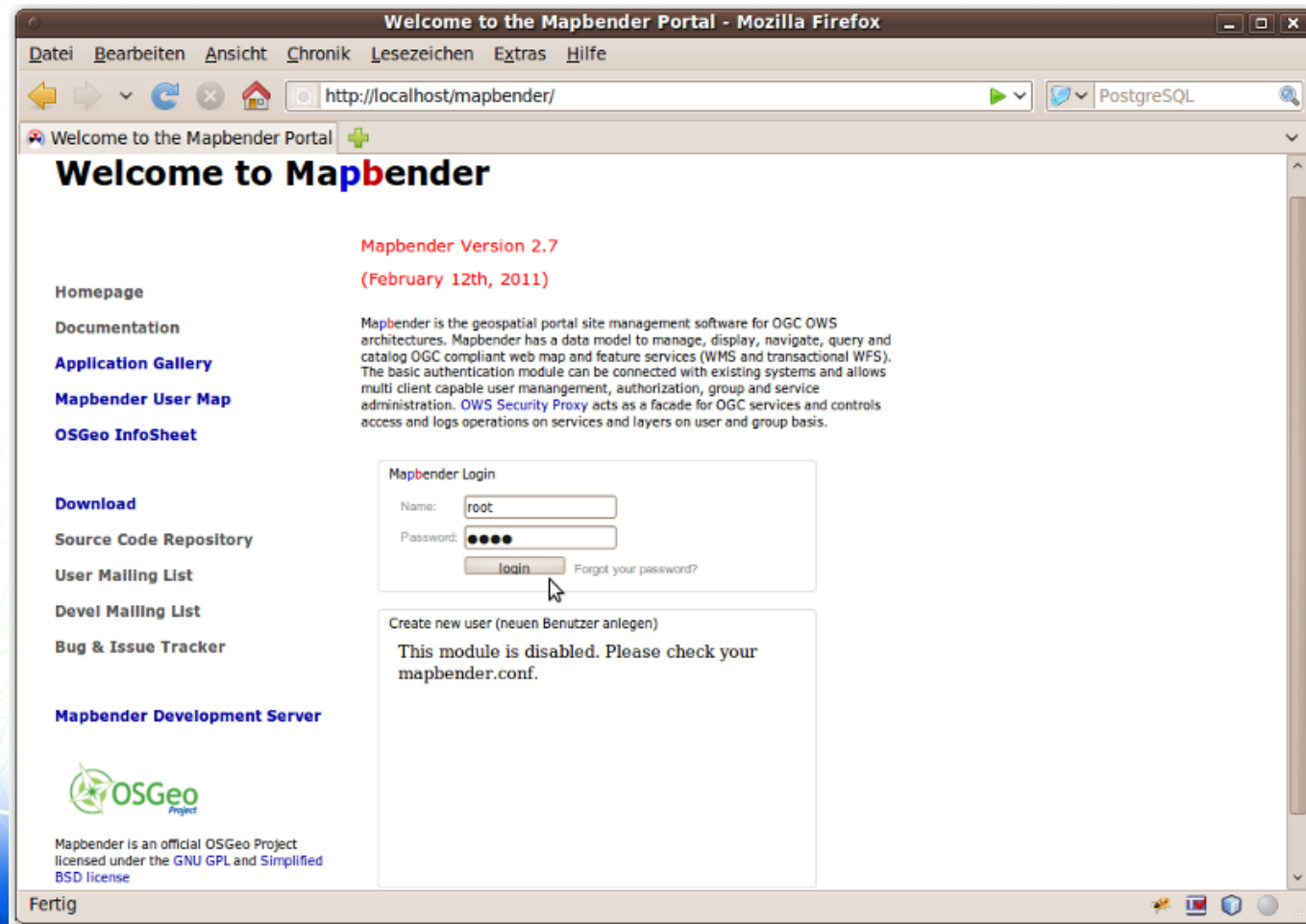
- Aufbau von OpenLayers Anwendungen aus dem Mapbender Dienste Repository
- Basis OpenLayers Features sind über Mapbender konfigurierbar
- <http://www.mapbender.org/Demo>

Mapbender 3.0 – wo soll es hingehen?

- Redesign der Anwendung
- Modernisierung des Codes, UnitTests
- OpenLayers als Kartenkomponente
- Fokus auf serverseitiger Funktionalität und Usability

Testen Sie Mapbender selbst!

<http://www.osgeo.org/mapbender>



The screenshot shows a Mozilla Firefox browser window titled "Welcome to the Mapbender Portal - Mozilla Firefox". The address bar shows "http://localhost/mapbender/". The page content includes a navigation menu on the left with links for "Homepage", "Documentation", "Application Gallery", "Mapbender User Map", "OSGeo InfoSheet", "Download", "Source Code Repository", "User Mailing List", "Devel Mailing List", "Bug & Issue Tracker", and "Mapbender Development Server". The main content area displays "Welcome to Mapbender" in large bold text, followed by "Mapbender Version 2.7 (February 12th, 2011)". A paragraph of text describes the software's capabilities. Below this is a "Mapbender Login" form with fields for "Name" (containing "root") and "Password" (masked with dots), and a "login" button. A "Forgot your password?" link is also present. At the bottom of the login section, there is a "Create new user (neuen Benutzer anlegen)" section with a message: "This module is disabled. Please check your mapbender.conf." The footer of the page features the OSGeo Project logo and text: "Mapbender is an official OSGeo Project licensed under the GNU GPL and Simplified BSD license". The browser's status bar at the bottom shows "Fertig".

Vielen Dank für Ihre Aufmerksamkeit!

Noch Fragen?

Astrid Emde (astrid.emde@wherereg.com)

Marc Manns (manns@str.de)

oder per Mail an die Mapbender-User Mailingliste

mapbender-users@list.osgeo.org

Mapbender Projektseite <http://www.mapbender.org>