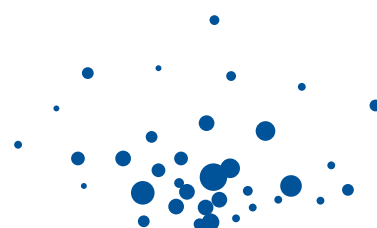


Bonn. Where the World meets.



WORLD CONFERENCE
CENTER **BONN**



Bonn. Einzigartig tagen.

Bonn. A unique conference venue.

Nirgends auf der Welt steht eine komplette Hauptstadt mit ihrer Struktur heute der Wirtschaft und Institutionen zur Verfügung: Wer im Tagungsbereich Einzigartiges sucht, wird es in Bonn in jeder Hinsicht finden. An der Schnittstelle von Wirtschaft und Politik, von deutscher Demokratie und Internationalität, von globalem Denken und nationalem Handeln ist nahezu alles möglich: Aus Visionen werden Konzepte, aus Konzepten Realitäten, aus Konflikten tragfähige Kompromisse. Im guten Geiste der Vergangenheit, mit klarem Blick in die Zukunft. Dafür ist Bonns „Neue Mitte“ – das ehemalige Regierungsviertel – bekannt in der ganzen Welt. Herzlich willkommen!

Das World Conference Center Bonn liegt in unmittelbarer Nähe zum Campus der Vereinten Nationen, zum Konzernsitz der Deutschen Post DHL und zur Deutschen Welle. Die Museumsmeile mit Haus der Geschichte, Kunstmuseum und Kunst- und Ausstellungshalle ist in wenigen Minuten zu Fuß erreichbar. Die Nähe zur Autobahn und die gute Anbindung an die öffentlichen Verkehrsmittel garantieren eine gute Erreichbarkeit.

Und das World Conference Center Bonn ist einmalig: Nur hier kann man tagen, wo früher Bundestagsabgeordnete debattierten. Der ehemalige Plenarsaal des Deutschen Bundestages und das Wasserwerk sind Kernstücke des jetzigen Kongresszentrums. Voraussichtlich ab 2015 ergänzt der Erweiterungsbau das Angebot. Damit wird die Gesamtkapazität verdoppelt.

Nowhere else in the world is an entire capital city, with all its structures, made so openly available to business and institutions. If a unique conference venue is required, Bonn undoubtedly fits the bill perfectly. Practically anything is possible at this interface of business and politics, German democracy and globalisation, global thinking and national undertaking: where visions become concepts, concepts become reality, and conflicts develop into acceptable compromises. In the great spirit of the past and with a clear eye on the future – the reason why the inimitable combination offered by Bonn's "new center", parliament and former government quarter is renowned throughout the world. A warm welcome!

The World Conference Center Bonn is located in the middle of Bonn's former government quarter and is a unique facility: only here can a conference be held where once parliamentarians debated. In the immediate vicinity of the United Nations campus, Deutsche Post DHL headquarters and international broadcaster Deutsche Welle. The "museum mile", which encompasses the "Haus der Geschichte", the Bonn Art Museum and the Art and Exhibition Hall, is just a few minutes walk away. The conference center is easily accessible thanks to its close proximity to the motorway and excellent public transport connections.

Forming the heart of the current congress center are the former Plenary Chamber of the Parliament and the Waterworks, with an annex scheduled to compliment the facility presumably by 2015. So we will double our capacities as the addition to our building will be completed.



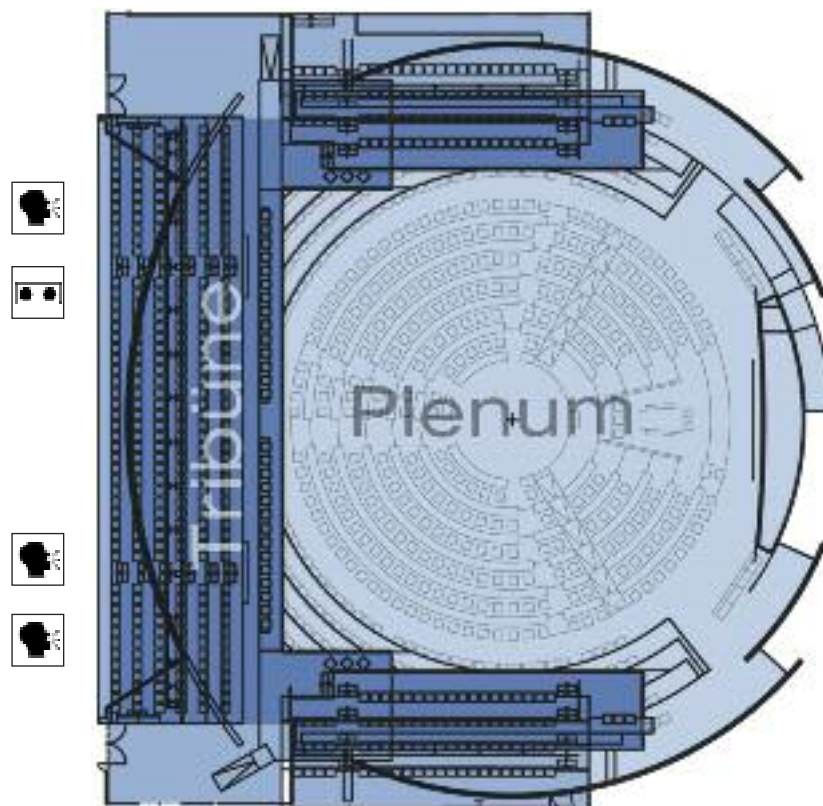
Der Plenarsaal.

The Plenary Chamber.



Direkt am Rhein gelegen, ein einmaliges Kongressgebäude: Der ehemalige Plenarsaal des Deutschen Bundestages, eines der schönsten Parlamentsgebäude der Welt. Hier tagten die Abgeordneten von 1992 bis 1999. Der Plenarsaal bietet Platz für bis zu 1.275 Personen. Zusätzliche Tagungsräume können für bis zu 181 Teilnehmer genutzt werden. Der lichtdurchflutete Glas-Stahlbau ist ein vielseitiges Gebäude, das sich für Konferenzen und Tagungen genauso eignet wie für aufwändige Produktvorstellungen oder stimmungsvolle Abendveranstaltungen.

A distinctive congress building located directly on the Rhine, the former German Bundestag Plenary Chamber is one of the most striking parliamentary buildings in the world. Here the parliamentarians held their meetings from 1992 to 1999. The Plenary Chamber holds up to 1,275 people, while additional conference rooms provide space for up to 181 participants. The bright glass-steel construction is a multipurpose building, equally suitable for conferences and conventions, exclusive product launches or atmospheric evening events.



Kapazität

Reihenbestuhlung	1.275
Parlamentarische Bestuhlung	430
Größe	1.230 m ²

Capacity

Theatre Style	1.275
Classroom style	430
Floor space	1.230 m ²



Rheinlobby, Lobby und Tagungsräume.

Rhine lobby, Lobby and Meeting Rooms.

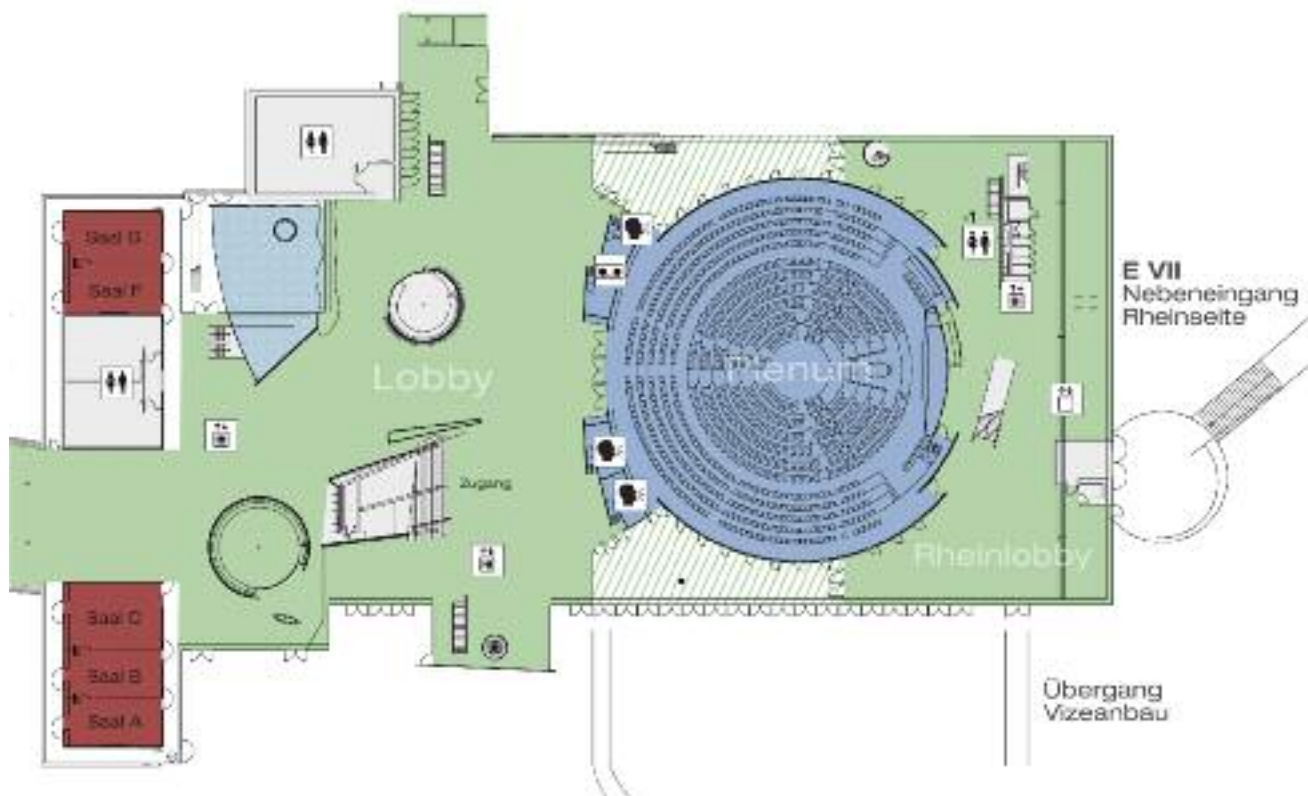


Zusätzlich zum Plenarsaal stehen 12 Tagungsräume (22 bis 100 m²) zur Verfügung. Die Räume lassen sich teilweise verbinden, es entstehen Säle mit einer Größe von maximal 160 m², die Platz bieten für bis zu 181 Personen. Die Tagungsräume haben zum Teil einen wunderschönen Blick auf den Rhein.

Die weitläufige Lobby und die zum Rhein gelegene Rheinlobby umrahmen den Plenarsaal. Insgesamt 1200 m² stehen für Ausstellungen, Gala-Veranstaltungen oder Bankette zur Verfügung. Großflächige Glaswände ermöglichen Einblicke in den Plenarsaal genauso wie Ausblicke in den Park oder auf den Rhein.

In addition to the Plenary Chamber, 12 meeting rooms (22-100 m²) are available. In part, the rooms can be connected to create halls with a maximum of 160 m² of area, providing space for up to 181 people. A number of the conference rooms boast a wonderful view of the Rhine.

The Plenary Chamber is framed by the expansive lobby and the Rhine lobby, which offers views out over the Rhine. A total of 1200 m² of area is available for exhibitions, gala events or banquets. Substantial glass partitioning provides views into the Plenary Chamber as well as vistas of the park and Rhine.



Kapazitäten	je nach Räumlichkeit
Reihenbestuhlung	40 bis 181
parlamentarisch	21 bis 117
Block	16 bis 58
U-Form	15 bis 53
Größe	47 bis 160 m ²
Ausstellungsfläche	1200 m ²

Capacity	depending on space capacity
Theatre Style	40 to 181
Classroom style	21 to 117
Block	16 to 58
boardroom style	15 to 53
Floor space	47 to 160 m ²
Exhibition area	1200 m ²



Wasserwerk und Pumpenhaus.

Waterworks and Pump House.

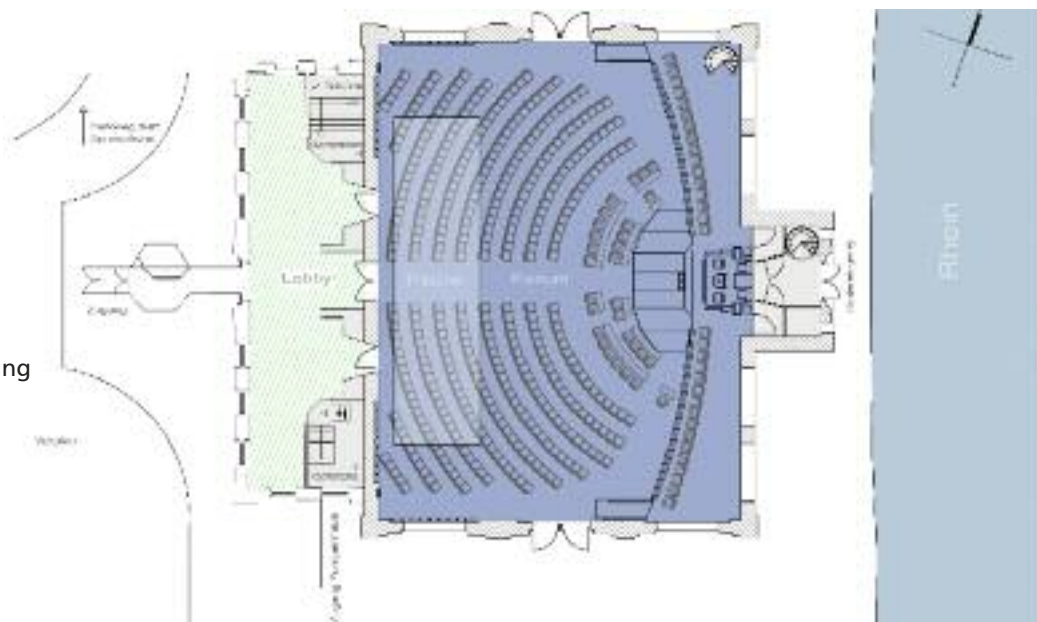


Das Wasserwerk aus dem 19. Jahrhundert ist ausgestattet mit modernster Tagungstechnik. Von 1986 bis 1992 war dort der provisorische Plenarsaal des Deutschen Bundestages. Hier wurden Wiedervereinigung und Regierungsumzug beschlossen. Heute bietet das Wasserwerk ein historisches Ambiente für Veranstaltungen mit bis zu 600 Personen. Das benachbarte Pumpenhaus wurde zu Regierungszeiten als Besucherzentrum genutzt. Es bietet einen direkten Zugang zum Wasserwerk und eignet sich vor allem für Empfänge.

The 19th Century Waterworks is equipped with state-of-the-art conference technology and, between 1986 and 1992, it served as a provisional Plenary Chamber for the German Bundestag. It was here that the decisions were made regarding German reunification and the government-move to Berlin. Today, the Waterworks provides historical ambience for events of up to 600 people. During the time the government was based here, the nearby Pump House served as a visitor's center. It offers direct access to the Waterworks and primarily lends itself to receptions.

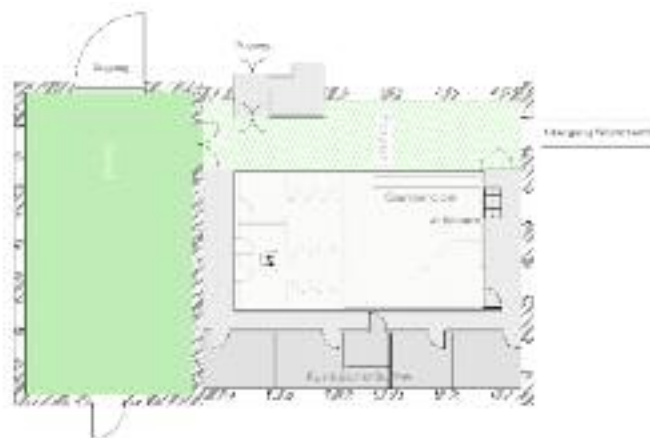
Wasserwerk
Waterworks

- Plenum
plenum
- Ausstellung/Catering
exhibition/catering
- Funktionsräume
functional rooms



Pumpenhaus
Pump House

- Ausstellung/Catering
exhibition/catering
- Funktionsräume
functional rooms



Kapazitäten	Wasserwerk	Pumpenhaus	Capacity	Waterworks	Pump House
Reihenbestuhlung	600	150	Theatre Style	600	150
Andere Bestuhlungen	auf Anfrage	auf Anfrage	other styles	on demand	on demand
Größe	470 m ²	150 m ²	Floor space	470 m ²	150 m ²



**Der Erweiterungsbau.
Tagen in neuen Dimensionen.**

The extension.
A new dimension for conferences.



Tagen in neuen Dimensionen

A new dimension for conferences

Der Erweiterungsbau bildet zusammen mit Wasserwerk und Plenarsaal das World Conference Center Bonn. Voraussichtlich ab 2015 ermöglichen moderne Architektur und beste Ausstattung die Durchführung von Veranstaltungen jeglicher Art für bis zu 5.000 Personen. Ein Glasdach überspannt das großzügige Foyer. Der große Saal bietet 2.900 Teilnehmern in Reihenbestuhlung Platz. Eine Erweiterung um bis zu 834 Plätze ist durch einen abtrennbaren kleineren Saal möglich. Es stehen außerdem vier jeweils unterteilbare Konferenzräume mit separaten Foyer-Bereichen zur Verfügung. Erweiterungsbau, Wasserwerk und Plenarsaal können auch gemeinsam genutzt werden: Eine unterirdische Anbindung an den Plenarsaal macht noch größere Veranstaltungen und flexible Nutzungen möglich.

Im ehemaligen Regierungsviertel Bonns entsteht damit ein einzigartiges Kongresszentrum mit historischen Gebäuden, herausragender Architektur, einladenden Grünflächen, entspannenden Ausblicken auf den Rhein, hochwertiger Ausstattung und moderner Technik.

Auf einen Blick:

- Veranstaltungen bis 5.000 Personen
- 5.000 m² netto Ausstellungsfläche
- großzügiges Angebot an Büro- und Tagungsräumen
- multifunktionale Nutzungsmöglichkeiten
- über 1.200 Parkplätze
(Charles-de-Gaulle-Straße und Parkhaus)

The World Conference Center Bonn comprises the extension, the Waterworks and the Plenary Chamber. Presumably by 2015 modern architecture and first-rate facilities will enable events of every possible nature for up to 5,000 people to be held. The design encompasses a glass roof spanning the expansive foyer, while the large hall offers rowed seating for 2,900 participants. An extension with space for up to 834 additional guests is also possible using a small, partitioned off hall. Additionally, four conference rooms are also provided, which can be sectioned off and feature independent foyer areas. The extension, Waterworks and Plenary Chamber can also be used together; with an underground link to the Plenary Chamber enabling the holding of even larger events and more flexible utilisation.

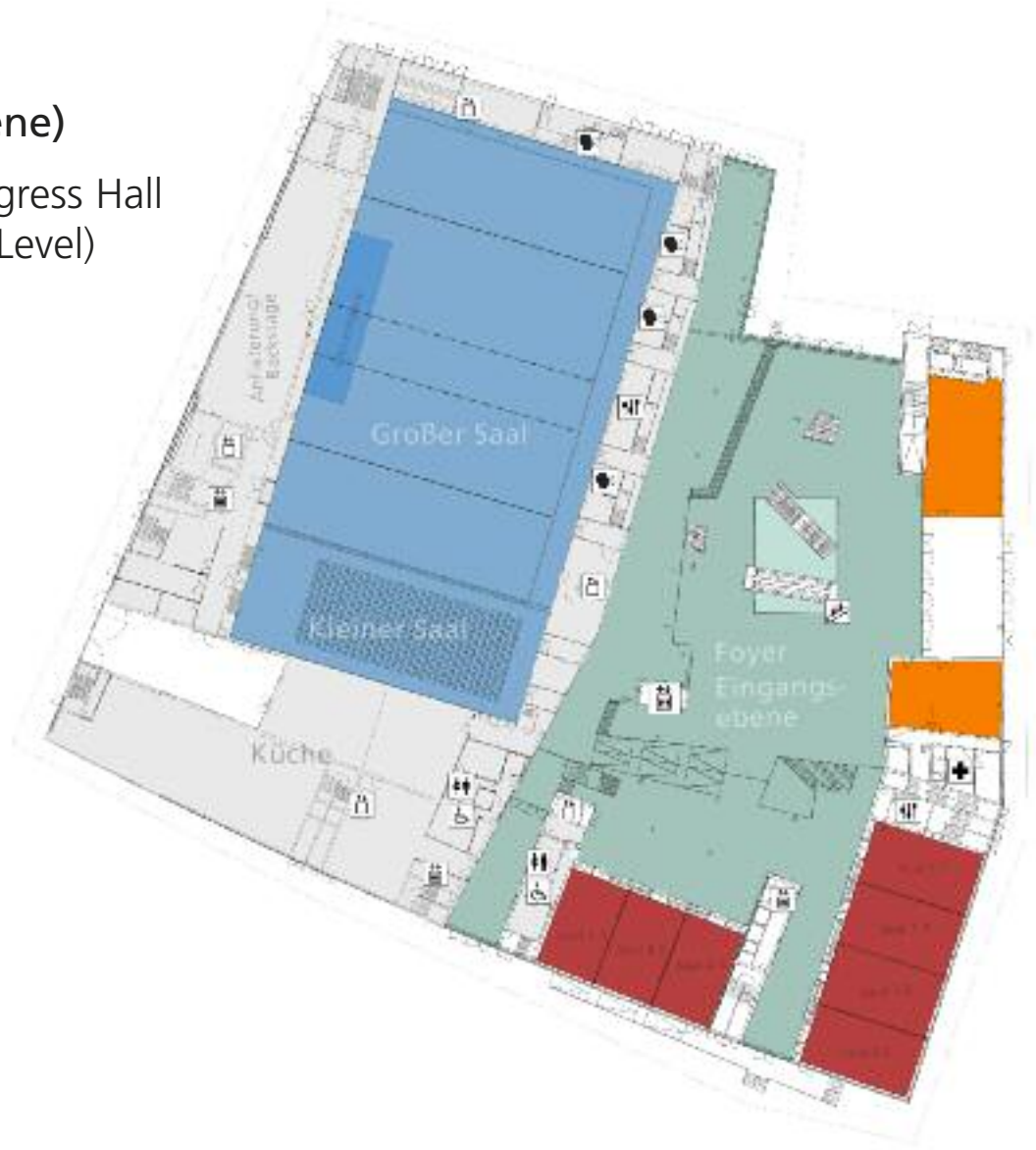
Consequently, within the former government quarter in Bonn, an exceptional congress center is emerging that embraces historical buildings, modern architecture, inviting green areas, relaxing vistas of the Rhine, first-rate facilities and state-of-the-art technology.

At a glance:

- Events for up to 5,000 people
- 5,000 m² of actual exhibition space
- Substantial range of office and conference rooms
- Multifunctional options for type of use
- More than 1,200 parking spaces
(Charles-de-Gaulle-Straße and parking garage)

Großer Saal (Eingangsebene)

Main Congress Hall
(Entrance Level)



Bestuhlung

Kapazitäten	☒	☒☒	☉	unbestuhlt	Empore	Fläche
Großer Saal*	2900	1556	1210	5100	787	2552 m ²
Kleiner Saal*	834	376	340	1300		662 m ²
Saal 3	600	320	360			543 m ²
Saal 4	440	196	200			348 m ²

* Großer und Kleiner Saal sind kombinierbar

Seating

Capacity	☒	☒☒	☉	unseated	Tribune	Floor space
Main Congress Hall*	2900	1556	1210	5100	787	2552 m ²
Small Congress Hall*	834	376	340	1300		662 m ²
Meeting Room 3	600	320	360			543 m ²
Meeting Room 4	440	196	200			348 m ²

* Main Congress Hall and Small Congress Hall can be combined

Ausstellungsfläche Foyer (netto) 1.600 m²

Exhibition area Foyer (net) 1.600 m²

☒ Reihe	☒☒ Parlamentarisch	☉ Bankett
☒ Theatre style	☒☒ Classroom style	☉ banquet

1. Obergeschoss und 2. Obergeschoss

First Floor and Second Floor



Bestuhlung

Kapazitäten	Reihe	Parlamentarisch	Bankett	Fläche
Saal 5	200	168	180	310 m ²

Seating

Capacity	Reihe	Parlamentarisch	Bankett	Floor space
Meeting Room 5	200	168	180	310 m ²

Foyer (Rheinebene)

Foyer (Rhine Level)



Bestuhlung

Kapazitäten	Reihe	Parlamentarisch	Bankett	Fläche
Saal 1	418	168	180	310 m ²
Saal 2	345	140	130	265 m ²

Seating

Capacity	Reihe	Parlamentarisch	Bankett	Floor space
Meeting Room 1	418	168	180	310 m ²
Meeting Room 2	345	140	130	265 m ²

Reihe	Parlamentarisch	Bankett
Theatre style	Classroom style	banquet

Ausstellungsfläche Foyer Rheinebene

2.350 m²

Eingangsebene

Entrance Level

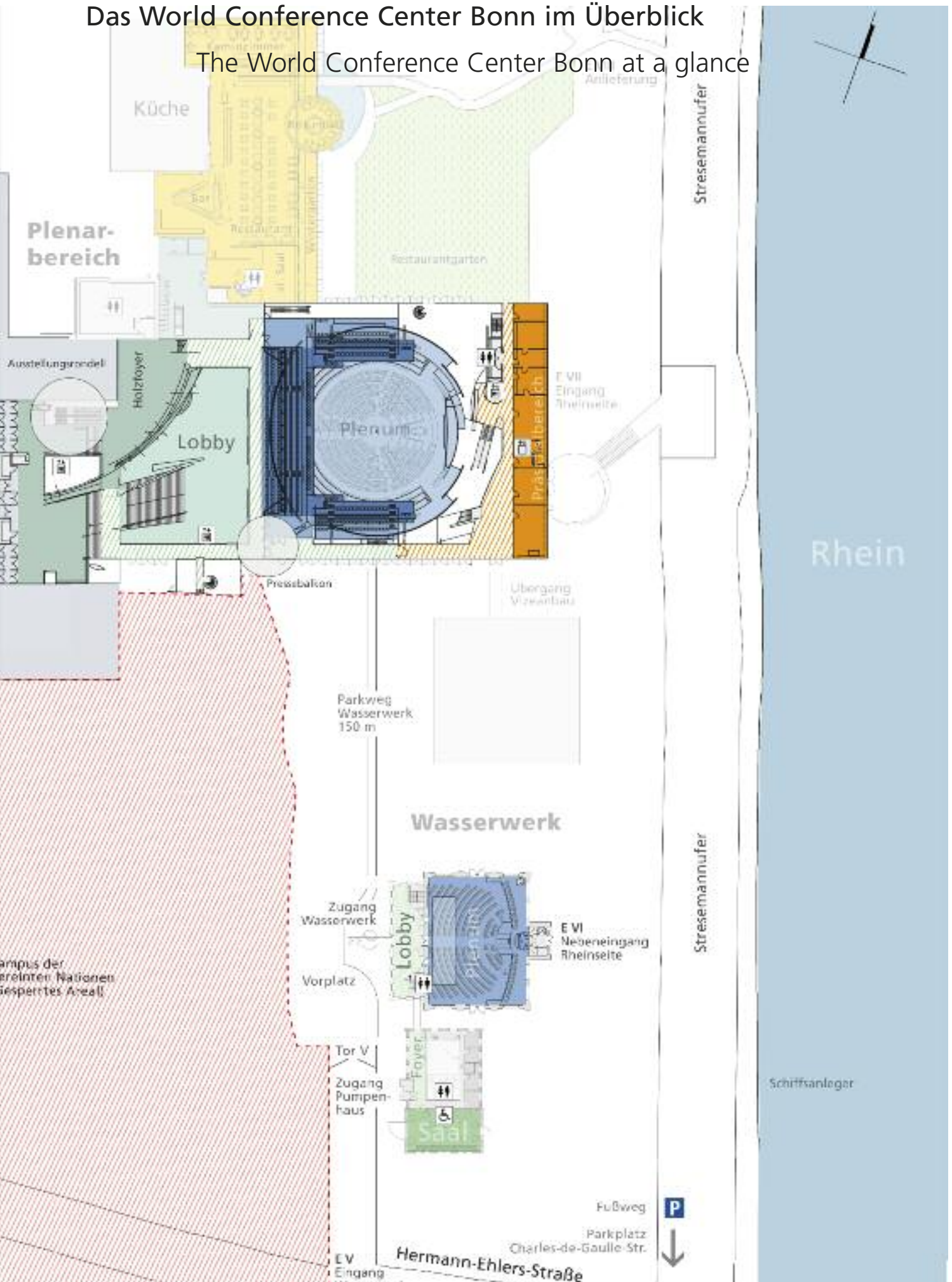


-  WC
Restrooms
-  Behinderten WC
Handicapped Restrooms
-  Wickelraum
Baby change
-  Rolltreppe
Escalator
-  Fahrstuhl
Elevator
-  Lastenfahstuhl
Freight Elevator
-  Dolmetscherkabine
Interpreter
-  Regie
Direction
-  Sanitätsraum
Paramedics

-  Funktionsräume
Function rooms
-  Plenum
Plenary
-  Ausstellung / Catering
Exhibition / Catering
-  Tagungsräume
Meeting rooms
-  Büroräume
Offices
-  Restaurant
Restaurant

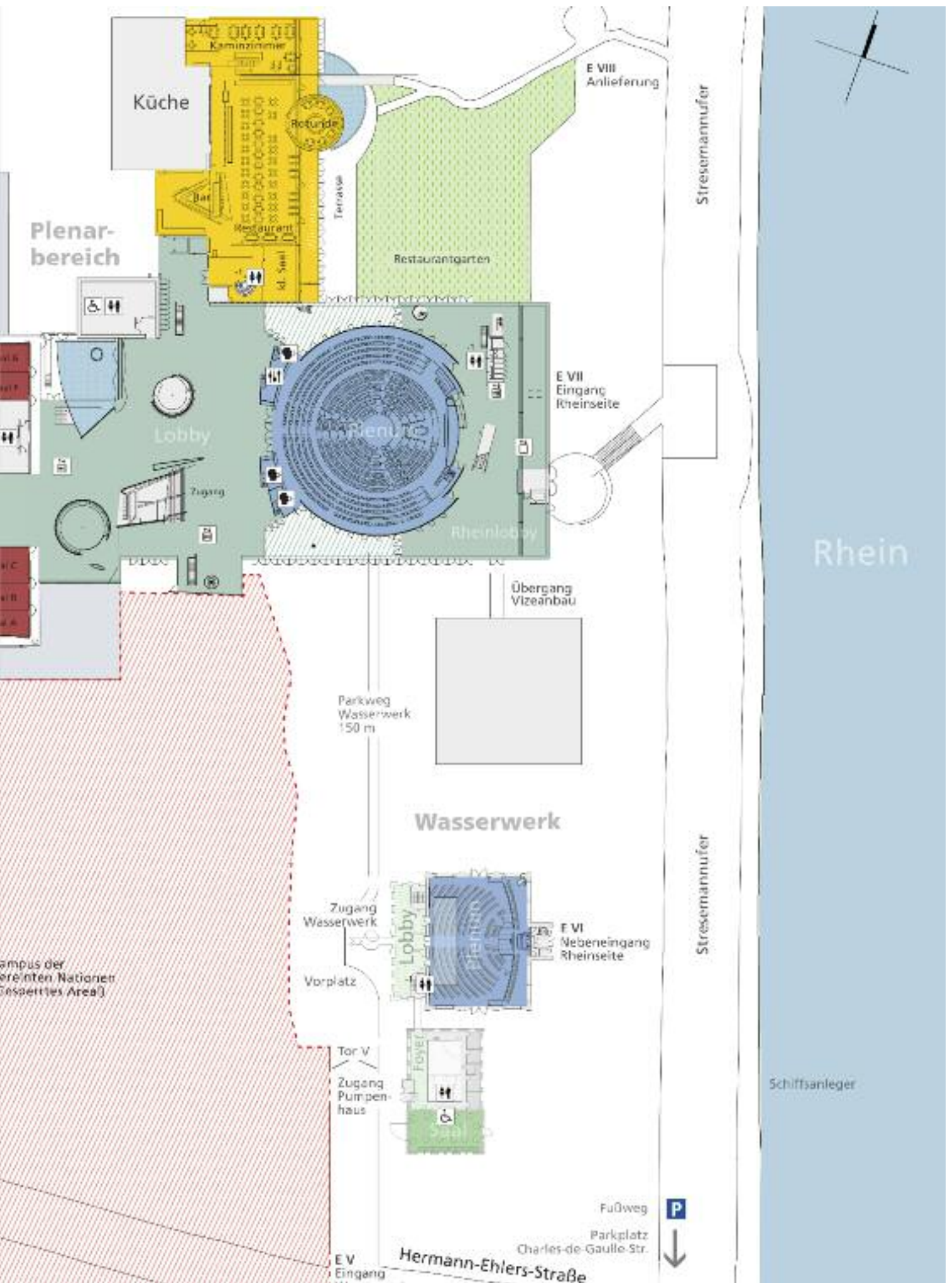
Das World Conference Center Bonn im Überblick

The World Conference Center Bonn at a glance



Rheinebene Rhine Level





Zahlen – Daten – Fakten zum Erweiterungsbau

Figures – Data – Facts relating to the extension

Gebäudetechnische Ausstattung

- Alle Konferenzsäle verdunkelbar, Bildwände für Projektionen, individuell klimatisiert
- Telefonie, Netzwerk, Medientechnik und Inhouse-TV über flächendeckende Anschlüsse in Boden-, Wand- und Deckentanks
- W-LAN im gesamten Gebäude
- Inhouse-Mobilfunkversorgung aller Netzbetreiber
- Zugangsberechtigungen zu Büros und sensiblen Gebäudebereichen mittels Key-Cards
- Überwachung der Außentüren über Sicherheitszentrale plus lokale Meldung bei Öffnung (optisch, an Außentüren zusätzlich akustisch)
- Kameraüberwachung von Innen- und Außenbereichen mit Aufschaltung auf Sicherheitszentrale
- Intelligentes Besucherleitsystem mit elektronischen Türschildern, Wegweiser-Stelen und Anzeigetafeln
- Steuerbares Architektur-Lichtkonzept in Foyer- und Saalbereichen
- Energieeffiziente Gebäudetechnik durch stromsparende Beleuchtung, effiziente Wärmerückgewinnung in Lüftungsanlagen, Geothermie zur Grundwassernutzung, Photovoltaikanlage auf dem Großen Saal mit 60 kWp, zentrales Energiemanagement durch Gebäudeleittechnik, Gründächer, Wertstofftrennung bei der Entsorgungslogistik

Büros/Funktionsbereiche

- 26 Einzel- und Großraumbüros sowie Besprechungsräume, 17 bis 70 qm
- 4 Star-Künstlerumkleiden (14 qm) mit Dusche, WC, Lounge
- 2 Künstlerumkleiden (18 qm) mit Lounge
- 2 Großumkleiden (50 qm) mit Duschen, WCs, Spinden, Schminkspiegeln
- Crew-Catering mit Küche und Speiseraum für 40 Personen
- 2 Kopierräume, Teeküchen, separate WC-Anlagen
- Lagerraum für Vorabanlieferungen
- 2 Multifunktionsräume 194 qm/149 qm am Haupteingang z. B. für Registrierung, Garderobe, Dokumentenausgabe, Sicherheitsschleusen, Tagungsbüro
- Multifunktion 1 auch als Konferenzraum bis 200 Personen reihenbestuhlt
- Sanitätsraum/Arztraum
- Sicherheits-Leitstelle
- 2 Personalumkleiden für je 15 Personen mit Spinden
- 17 Doppel-Dolmetschkabinen im großen Saal plus 2 Kabinen im kleinen Saal (Ausführung gemäß DIN 15906)
- Separate Zugänge für Büro-, Produktions- und VIP-Bereiche
- Diverse Personen- und Lastenaufzüge für getrennte Gäste- und Logistikwege

Konferenzsäle, Foyer- und Ausstellungsflächen

Großer Saal: 2.540 qm/Breite 61 m/Länge 41 m, lichte Höhe: 10,3 m (bei flacher Podienstellung); Kapazität bis 2.820 Plätze reihenbestuhlt, 1.476 parlamentarisch. Ansteigende Sitzreihen über motorisch verfahrbare Podienanlage bei Queranordnung möglich

Weitere Saalkonfigurationen durch Trennwände:

- **Mittige Saalteilung:** zwei Säle mit je ca. 980 Plätzen parlamentarisch zzgl. Empore (635+120 feste Sitze)
- **Plenum** ca. 1.100 reihenbestuhlt plus ca. 1.700 qm Ausstellungsfläche in der Erdgeschossenebene
- **Plenum** ca. 1.100 reihenbestuhlt plus benachbarter Saal für Abendveranstaltung mit 1.100 Personen Bankett
- **Saalverkleinerung** auf 1.450 qm mit ansteigender Bestuhlung: ca. 1.480 reihenbestuhlt oder ca. 700 parlamentarisch zzgl. 249 Plätze auf der Empore

Empore Großer Saal: 791 fest bestuhlte Plätze, zzgl. jeweils 9 Stellplätze für Rollstuhlfahrer und Begleitpersonen

Kleiner Saal: 680 qm/Breite 16 m/Länge 41 m, lichte Höhe ca. 6,5 m; Kapazität ca. 830 reihenbestuhlt; 380 parlamentarisch; aufgrund mobiler Trennwand dem Großen Saal beizufügen

Kongress 1 – Rheinebene: 310 qm, Kapazität ca. 418 reihenbestuhlt; 170 parlamentarisch; mit Trennwänden zu dritteln; lichte Höhe ca. 5,0 m, angrenzender Regieraum

Kongress 2 – Rheinebene: 270 qm, Kapazität ca. 345 reihenbestuhlt; 140 parlamentarisch; mit Trennwänden zu dritteln; lichte Höhe ca. 5,0 m

Kongress 3 – Eingangsebene: 540 qm, Kapazität ca. 600 reihenbestuhlt; 320 parlamentarisch; mit Trennwänden zu vierteln; lichte Höhe ca. 5,5 m, angrenzender Regieraum

Kongress 4 – Eingangsebene: 350 qm, Kapazität ca. 440 reihenbestuhlt; 196 parlamentarisch; mit Trennwänden zu dritteln; lichte Höhe ca. 5,5 m

Technical building equipment

- All conference rooms can be darkened and have projection screens, individually air-conditioned
- Building-wide connections for telephone, network, media technology, and in-house TV via floor tanks, wall and ceiling terminals
- Wireless LAN in the whole building
- In-house coverage through all mobile operators
- Access authorization to offices and sensitive building areas by means of key cards
- Exterior doors are monitored by Security Center plus local display when opened (optically, and additional audible warning for exterior doors)
- Camera surveillance of inside and outside areas with connection to the Security Center
- Intelligent signage system with electronic door plates, displays points showing the way and LCD display panels
- Controllable architectural light concept in the foyer and chamber areas
- Energy-efficient building technologies through power-saving illumination, efficient heat recovery in ventilation systems, geothermal energy for groundwater utilization, 60 kWp photovoltaic system on the Main Hall, central energy management by building management system, green roofs, separation of reusable by-products in disposal logistics

Offices/Functional areas

- 26 single and open plan offices and conference rooms, 17 to 70m²
- 4 star dressing rooms (14 m²) with a shower, toilet, lounge
- 2 star dressing rooms (18 m²) with a lounge
- 2 large dressing rooms (50 m²) with showers, WCs, lockers, make-up mirrors
- Crew catering with kitchen and dining area for 40 people
- 2 photocopying rooms, tea kitchens, separate WC facilities
- Storage room for prior deliveries for events
- 2 multifunctional rooms 194m²/149m² at the main entrance, e.g. for registration, use as cloakroom, document distribution, security checkpoints, conference office
- Multifunctional room 1 is provided with up to 200 seats in rows for use as conference room
- Emergency room/doctor's room
- Security control center
- 2 staff dressing rooms for 15 people each with lockers
- 17 double interpreter booths in the Main Hall plus 2 booths in the Small Hall (acc. to DIN 15906)
- Separate entrances for office, production and VIP sectors
- Various passenger and freight elevators for separate guest and logistics routes

Conference halls/foyer and exhibitions areas

Main Hall: 2,540 m²/width 61 m/length 41 m, clear height: 10.3 m (with flat podium position); capacity up to 2,820 seats in rows; 1,476 parliamentary style. Rising seats in rows via motorized podium system are possible in transversal arrangement

Further hall configurations via partition walls:

- Central hall partitioning creates two halls seating some 980 each parliamentary style, plus gallery (635+120 seats)
- Plenum approx. 1,100 rows of seats plus some 1,700 m² exhibition surface on the ground floor level
- Plenum approx. 1,100 rows of seats plus adjacent hall for evening event with 1,100 persons, banquet
- Hall reduction to 1,450 m² with rising rows of seats: some 1,480 seats in rows or some 700 parliamentary style, plus 249 seats in the gallery

Gallery of the Main Hall: 791 seats that are fixed in place, additional space for 9 wheelchairs plus accompanying persons,

Small Hall: 680 m²/width 16 m/length 41 m, height approx. 6.5 m; capacity approx. 830 seats in rows, 380 parliamentary style seats; it can be combined with the Main Hall because it is equipped with a mobile partition wall

Conference 1 – Rhine level: 310 m², capacity approx. 418 seats in rows, 170 parliamentary style seats; can be divided into three sections with partition walls; height approx. 5.0 m, adjacent control room

Conference 2 – Rhine level: 270 m², capacity approx. 345 seats in rows, 140 parliamentary style seats; can be divided into three sections with partition walls; height approx. 5.0 m

Conference 3 – Entrance level: 540 m², capacity approx. 600 seats in rows; 320 parliamentary style seats; can be divided into four sections with partition walls; height approx. 5.5 m, adjacent control room

Conference 4 – Entrance level: 350 m², capacity approx. 440 seats in rows; 196 parliamentary style seats; can be divided into three sections with partition walls; height approx. 5.5 m

Kongress 5 – 2. Obergeschoss: 310 qm, Kapazität max. 200 reihenbestuhlt; 168 parlamentarisch; mit Trennwand zu teilen; lichte Höhe ca. 3,3 m, Bodentanks mit Netzwerk- und Medienanschlüssen

Pressesaal: 400 qm, Kapazität max. 200 reihenbestuhlt; 180 parlamentarisch; mit separater Foyerfläche 180 qm; lichte Höhe 2,8 bis 3,2 m; Medienanschlüsse aller Art

Club-Lounge: 360 qm, mit Galerie und Dachterrasse in hochwertiger Ausstattung und eigener Küche

Kongress-Säle 1 bis 4, Pressesaal und Kleiner Saal ausgestattet mit Hängepunkten 250 kg, Medientechnik, Wand- und Deckenversätze mit Netzwerk- und Medienanschlüssen

Foyer Rheinebene: Bebaubare Fläche ca. 2.350 qm, Gesamtfläche 3.370 qm, Hängepunkte 250 kg; Wand- und Bodenanschlusskästen für Netzwerk- und Veranstaltungstechnik; Lichte Höhe 3,6 m; mit großzügiger Tunnelanbindung an den Plenarbereich

Foyer Eingangsebene: Bebaubare Fläche ca. 1.600 qm, Gesamtfläche 3.210 qm, überspannt mit stützenfrei ausgeführtem Glasdach „Kristall“; Wand-, Boden- und Deckenanschlusskästen für Netzwerk- und Veranstaltungstechnik; Hängepunkte 250 kg bis 1,0 t; lichte Höhe 8,5 bis 12,0 m

Foyer Galerieebene: Bebaubare Fläche ca. 360 qm (teilweise mit Brandschutzanforderung DIN 4102 Klasse A – nicht brennbar); Wand- und Bodenanschlusskästen für Netzwerk- und Veranstaltungstechnik

ICT-Infrastruktur

- Hochperformantes, glasfasergestütztes, redundantes Netzwerk mit Virtualisierungsunterstützung
- 10 Gigabit-multihomed-Backbone
- Ausfallsicherheit durch zwei räumlich getrennte Carrier-Einspeisungen, jeweils inkl. Backup
- Hochverfügbares W-LAN mit Lastreserven bis 10.000 Clients
- Voice-over-IP-Telefonie mit redundanten Zentralen

Konferenztechnik

- Säle 1 bis 5 ausgestattet mit Mediensteuerung für Saalbeleuchtung, Verdunklung, Präsentationstechnik
- Medientechnische Ausstattung mit Daten-Projektoren in HD-Qualität, raumoptimierte Beschallung, platzbezogene Verkabelung über integrierte Bodenkanäle und Anschlusskästen
- Aktives Medienetzwerk mit LWL-Kreuzschienen zur Signalverteilung höchster Standards
- Ü-Wagen-Stellplätze für bis zu 5 Fahrzeuge, Anbindung der Fernsehtechnik über hausinterne Leitungen möglich
- Hausinterne Leitungstypen: DMX, NF, SDI, HF, Triax (Hybrid), CAT, LWL
- Tonübertragung in alle öffentlichen Gebäudebereiche (HV-Eignung)

Bühnentechnik Großer Saal

- Podestrie im Bühnenbereich verfahrbar von -0,9 m bis +1,2 m gegenüber Saalniveau, Podienfläche Breite 24 oder 36 m / Tiefe 6 oder 12 m, Belastbarkeit 750 kg/qm
- Elektrokettenzüge BGV D8 Plus 250 und 1.000 kg
- Strom: 1x3x250 A für Licht, 2x3x125 A für Video, 1x3x125 A für Ton (CEE, Powerlock, offene Enden); plus diverse CEE-/Schuko-Versätze in Wänden/Decke/Boden
- Zusätzliche Strom-/Versorgungsleitungen von außen über Kabelklappen in den Großen Saal einführbar

Grid-Decke Großer Saal

- Flexibles Raster – Einrichtung mittels Kranbahnen und Laufschienen, Punktbelastung bis 2,5 t, Gesamtbelastung 30 t
- Lichte Höhe über Hallenboden: 12 m (variabel)
- Catwalk-Ebene zum Einrichten und Leuchten
- Anschlusskästen mit diversen Versorgungsleitungen (Strom CEE, DMX, Bild-/Tonsignalleitung, LWL, CAT, Harting)

Anlieferung

- Ebenerdige Andienung für 2 bis 3 Sattelaufleger unmittelbar am Großen/Kleinen Saal
- Lademöglichkeit Lkw bis 7,5 t an der Küche
- Zugänglichkeit der Ausstellungsflächen für Pkw
- Lademöglichkeit für Lkw an verschiedenen Nebenanlieferungen
- Diverse Lastenaufzüge und separate Warenwege

Parken

- Parkhaus mit 970 Stellplätzen unmittelbar am Kongresszentrum
- Parkplatz mit 260 Stellplätzen ca. 200 m Fußweg (Charles-de-Gaulle-Straße)

Gäitezugang

- mit Kassen-, Registrierungs- und Garderobebereich sowie Anschlussvorrichtungen für Sicherheitsschleusen

Verbindung zum Plenarsaal

Der Erweiterungsbau wird durch einen großzügigen Vorplatzbereich und eine unterirdische Anbindung mit dem ehemaligen Plenarsaal des Deutschen Bundestages – mit 1.275 Plätzen, Konferenzräumen, großzügigen Foyerflächen, Restaurant sowie hochwertigen Büro- und Meetingräumen in direkter Lage am Rhein – und dem Wasserwerk verbunden. Gesamtkapazität: 7.000 Personen

Conference 5 – 2nd floor: 310 m², capacity max. 200 seats in rows; 168 parliamentary style seats; can be divided with a partition wall; height approx. 3.3 m, floor tanks with connections for network and media equipment

Media Lounge: 400 m², capacity max 200 seats in rows; 180 parliamentary style seats; with a separate foyer area 180 m²; height 2.8 m to 3.2 m, connection for media equipment of all kinds

Club Lounge: 360 m², with a gallery and roof terrace, high quality fixtures and fittings and own kitchen

Conference Rooms 1 to 4, Media Lounge and Small Hall equipped with rigging points 250 kg, media equipment, wall and ceiling junction boxes for connection of network and media equipment

Foyer Rhine Level: Usable area approx. 2,350 m², gross floor space 3,370 m², rigging points 250 kg, wall and floor terminals for network and event technology; height 3.6 m; with an extensive tunnel connection to the plenary area

Foyer Entrance Level: Usable area approx. 1,600 m², gross floor space 3,210 m², spanned with a glass roof named „crystal“ without columns; wall and floor terminal boxes for network and event technology; rigging points 250 kg up to 1.0 t, headroom 8.5 to 12.0 m

Foyer Balcony Level: Usable area approx. 360 m² (partly with fire protection requirements DIN 4102 category A, non combustible), wall and floor terminal boxes for network and event technology

ICT infrastructure

- High-performance, fiber-optic-supported, redundant network with virtualization support
- 10 Gigabit multi-homed backbone
- Failover through two spatially divided carrier feeds each incl. backup
- High-availability W-LAN with load reserves for up to 10,000 clients
- Voice over IP telephony with redundant stations

Conference technology

- Conference halls 1 to 5 are equipped with media control systems for hall lighting, darkening, presentation technology
- Media technology with data projectors in HD quality, space-optimized sound engineering, seat-related cabling via integrated floor channels and terminal boxes
- Active media network with fiber optic crossbars for signal distribution of highest standards
- Outside broadcasting van parking spaces for up to 5 large vehicles, connection of TV technology via in-house lines
- In-house line types: DMX, NF, SDI, HF, Triax (hybrid), CAT, fiber optic cables
- Audio transmission to all the public building sections (suitable for general meetings of shareholders)

Main Hall stage technology

- The platform in the stage can be moved from -0.9 m to +1.2 m in relation to the level, podium area width 24 m or 36 m/depth 6m or 12 m, loading capacity 750 kg/m²
- BGV D8 Plus electric chain hoists 250 and 1,000 kg
- Electricity: 1 x 3 x 250 A for lighting, 2 x 3 x 125 A video, 1 x 3 x 125 A for sound (CEE, Powerlock, open ends); plus various CEE/AC sockets and socket alignments in walls/ceiling/floor
- Additional electricity/supply lines can be introduced into the Congress hall from outside via cable flaps

Main Hall grid ceiling

- Flexible grid setup by means of a crane runway and rails, Point loading up to 2.5 t, overall load 30 t
- 12 m clearance
- Catwalk level to set up the equipment and lights
- Terminals with various supply lines at strategically beneficial locations (CEE electricity, DMX, video/audio signal line, glass fiber, CAT, Harting)

Delivery

- Ground load in dock for 2 to 3 semitrailers right next to Main Hall/ Small Hall
- Loading options for trucks up to 7.5 t in weight next to the kitchen area
- The exhibition areas are accessible for car presentation
- Loading options for trucks up to 7.5 t in weight at various secondary delivery points
- Various freight elevators and separate logistics routes

Parking

- Car park with 970 parking spaces at the Conference centre
- Car park with 260 parking spaces approx. 200 meters walk away (Charles-de-Gaulle-Straße)

Guests' entrance

- with box office, registration and cloakroom sections as well as connection devices for security gate systems

Connection to the Plenary Chamber

The WorldCCBonn's extension building will be linked with the former Plenary Chamber of the German Bundestag (with 1,275 seats, conference rooms, extensive foyer areas, restaurant, and high-quality office and meeting rooms located right next to the Rhine) and the „Wasserwerk“ through an extensive entrance area and an underground tunnel. Overall capacity: 7,000 people

Unser Service.

Our service.

Veranstaltungsorganisation/ -koordination

- Erstellung individueller Konzepte für jede Veranstaltung
- Organisation und technische Leitung von Kongressen und Tagungen
- Konzeption und Überwachung des gesamten Veranstaltungsablaufes
- Auswahl und Koordination aller beteiligten Dienstleister

Dienstleistungen

- Registrierung der Tagungsteilnehmer
- Konferenz- und Medientechnik
- Messe- und Ausstellungssysteme
- Sicherheitsdienst
- Shuttle-Service
- Dekoration und Sonderbauten
- IT-Systeme / Netzwerktechnik
- Erstellung von Raum- und Bestuhlungsplänen in CAD
- Elektronische Abstimmssysteme
- Personaldienstleistungen
- Abwicklung von Genehmigungsverfahren

Hotellerie und Gastronomie

- Hotelvermittlung
- Catering

Veranstaltungsticket der Deutschen Bahn Anreise mit der Bahn ab 99 Euro - deutschlandweit

Mit dem Kooperationsangebot des World Conference Center Bonn und der Deutschen Bahn reisen Sie entspannt zu den Tagungen und Kongressen im World Conference Center Bonn. Ihre An- und Abreise mit dem Veranstaltungsticket im Fernverkehr der Deutschen Bahn wird mit 100 Prozent Ökostrom durchgeführt.

Event organisation/coordination

- Drafting of customised concepts for each event
- Organisation and technical management of congresses and conferences
- Conception and monitoring of the entire event process
- Selection and coordination of all participating service providers

Services

- Registration of conference participants
- Conference and media technology
- Trade fair and exhibition systems
- Security service
- Shuttle service
- Decoration and special constructions
- IT systems/networking technology
- Preparation of room and seating plans with CAD
- Electronic response systems
- Personnel service
- Authorisation procedure processing

Hotels and gastronomy

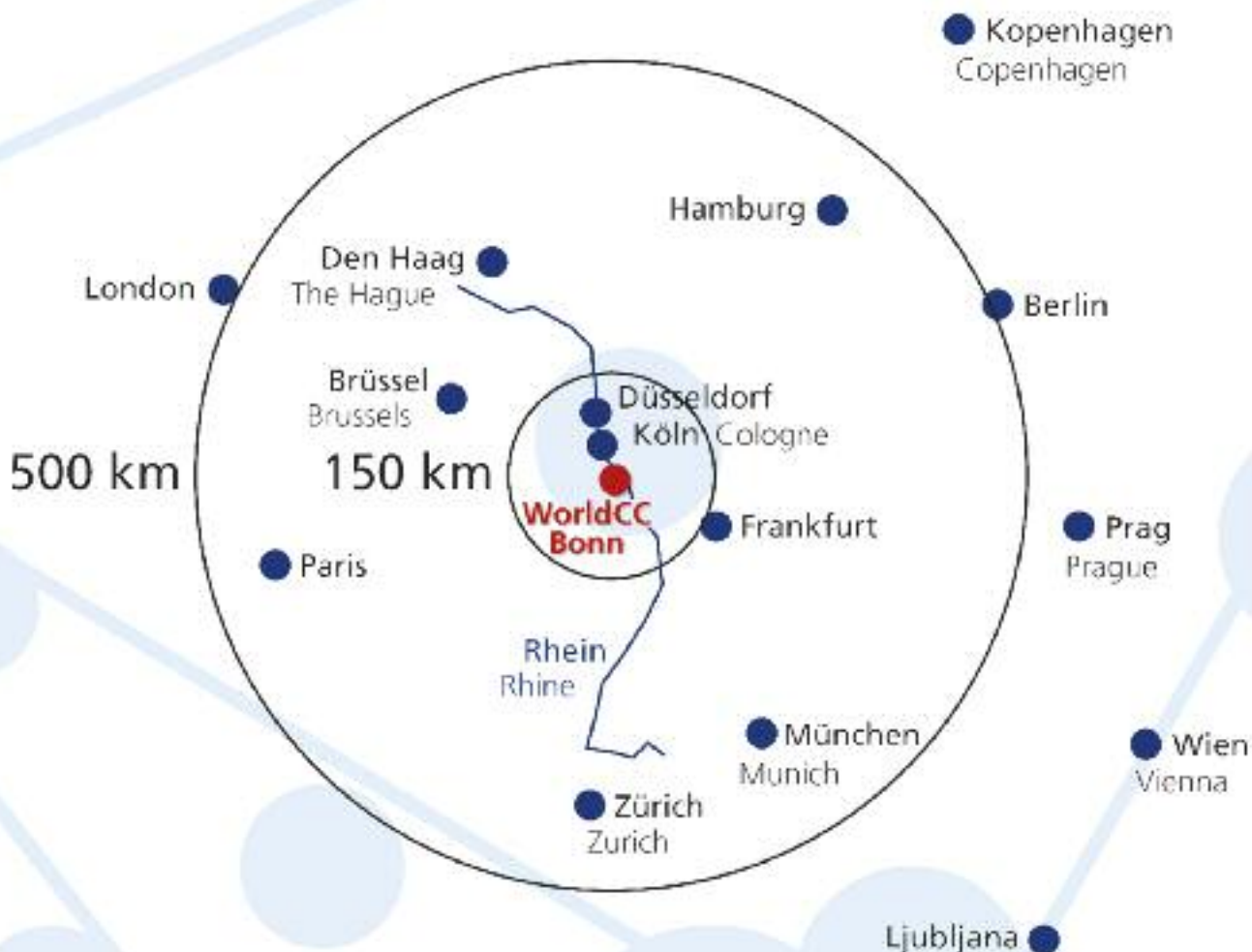
- Hotel reservation service
- Catering

Deutsche Bahn Event Ticket Access by train, from 99 Euro - from all over Germany

With the offer of cooperation from the WorldCCBonn and the Deutsche Bahn, you can relax while travelling to the events in the WorldCCBonn. Your arrival and departure with the Event Ticket for intercity travel with the Deutsche Bahn are powered 100 % by green electricity.

Anbindung an Bonn.

Accessibility to Bonn.



Bonn ist in Europa zentral gelegen. Der internationale Flughafen Köln/Bonn ist nur ca. 20 km entfernt. Zwei weitere internationale Flughäfen befinden sich im Umkreis von einer Stunde. Der ICE-Bahnhof, ein dichtes Schienen- und Autobahnnetz sowie ein hochmodernes Stadtbahnnetz machen Bonn zu einer Kongress-Stadt mit Perspektive.

World Conference Center Bonn – Innenstadt	3,5 km
– Flughafen Köln/Bonn	27 km
– Flughafen Düsseldorf	86 km
– Flughafen Frankfurt am Main	166 km
– Bonn Hauptbahnhof	3 km
– ICE-Bahnhof Siegburg	17 km
– Brüssel	232 km

Bonn benefits from its central position in the heart of Europe. The Cologne/Bonn international airport is only about 20 km away. There are two further international airports within a one-hour radius. The ICE high-speed train station, a dense rail and road network, as well as an ultra-modern suburban-railway network make Bonn a congress city with tremendous possibilities.

World Conference Center Bonn – downtown Bonn	3.5 km	(2.2 miles)
– Cologne/Bonn airport	27 km	(17 miles)
– Duesseldorf airport	86 km	(53 miles)
– Frankfurt airport	166 km	(103 miles)
– Bonn central station	3 km	(1.9 miles)
– Siegburg high speed train station	17 km	(10.5 miles)
– Brussels	232 km	(144 miles)



Legende: ➔ Anfahrt Parken

— Gelände UN-Campus (Gesperrtes Areal)

Hinweis für die Adresseingabe in Navigationsgeräte:

P = Charles-de-Gaulle-Straße / **P** = Wilckensstraße

Anfahrt.

Über die A3 aus Leverkusen / Frankfurt

A 59 Richtung Bonn bis Autobahnkreuz Bonn Ost.
A 562 Richtung Bad Godesberg / Rheinaue.
Über die Rheinbrücke fahren. Ganz rechts einordnen, Abfahrt Rheinaue.
Rechts abbiegen auf die Petra-Kelly-Allee.
An der Ampelkreuzung rechts abbiegen in die Charles-de-Gaulle-Straße.
Der Beschilderung „Parkplatz World Conference Center Bonn“ folgen.

Über die A 555 aus Köln

A 555 Richtung Bonn bis AK Bonn Nord.
A 565 Richtung Bad Godesberg / Koblenz.
Abfahrt Bonn-Poppelsdorf Richtung B9 auf die Reuterstraße.
Immer geradeaus über die Reuterbrücke. Hinter der Brücke rechts einordnen.
Auf der Höhe der Kunst- und Ausstellungshalle halbrechts einordnen und rechts abbiegen. Am Ende der Abfahrt links abbiegen.
Dem Straßenverlauf folgen und links einordnen.
An der Ampelkreuzung links abbiegen in die Charles-de-Gaulle-Straße.
Der Beschilderung „Parkplatz World Conference Center Bonn“ folgen.

Über die A 61 aus Köln / Koblenz

AK Meckenheim A 565 Richtung Bonn.
Abfahrt Bonn-Poppelsdorf Richtung B9 auf die Reuterstraße.
Immer geradeaus über die Reuterbrücke. Hinter der Brücke rechts einordnen.
Auf der Höhe der Kunst- und Ausstellungshalle halbrechts einordnen und rechts abbiegen. Am Ende der Abfahrt links abbiegen.
Dem Straßenverlauf folgen und links einordnen.
An der Ampelkreuzung links abbiegen in die Charles-de-Gaulle-Straße.
Der Beschilderung „Parkplatz World Conference Center Bonn“ folgen.

Anreise mit öffentlichen Verkehrsmitteln (ÖPNV)

Ab Bonn Hauptbahnhof steigen Sie in die Straßenbahn/U-Bahn (Fahrtrichtung Regierungsviertel). Sie können sowohl die Linien in Richtung Königswinter/Bad Honnef wie auch Bad Godesberg (Linien 63,66) nutzen.
Steigen Sie an der Haltestelle Heussallee/Museumsmeile aus und folgen der Beschilderung Bundeshaus/World Conference Center Bonn.
Bleiben Sie auf der Heussallee bis zum Platz der Vereinten Nationen. Dort gehen Sie links auf den Platz der Vereinten Nationen. Der Haupteingang des World Conference Center Bonn befindet sich nach 100 Metern auf der rechten Seite.

Hinweise

Bei Anreise mit dem Taxi: Bei Veranstaltungen können Taxen auf den Platz der Vereinten Nationen vorfahren.
Lieferanten: Bitte beachten Sie die unterschiedlichen Anfahrtswege zu Bundeshaus und Wasserwerk.

Accessibility.

A3 from Leverkusen / Frankfurt

A 59 towards Bonn as far as the Bonn Ost motorway junction.
A 562 towards Bad Godesberg / Rheinaue. Cross the bridge over the river Rhine.
Keep to right lane, Rheinaue exit. Turn right onto Petra-Kelly-Allee.
Turn right into Charles-de-Gaulle-Straße at traffic light crossroads.
Follow the signs "Parking World Conference Center Bonn".

A 555 from Cologne

555 towards Bonn to Bonn Nord motorway junction.
A 565 towards Bad Godesberg / Koblenz.
Bonn-Poppelsdorf exit towards B9 onto Reuterstraße.
Straight ahead across the Reuterbrücke bridge. Keep right after the bridge.
At the museum "Kunst- und Ausstellungshalle" keep right and turn right.
Turn left at the end of the street. Follow this street and keep left.
At the traffic light crossroads turn left into "Charles de Gaulle-Straße".
Follow the signs "Parking World Conference Center Bonn".

A 61 from Cologne / Koblenz

At Meckenheim motorway junction take A 565 towards Bonn.
Bonn-Poppelsdorf exit towards B9 onto Reuterstraße.
Straight ahead across the Reuterbrücke bridge. Keep right after the bridge.
At the museum "Kunst- und Ausstellungshalle" keep right and turn right.
Turn left at the end of the street. Follow this street and keep left.
At the traffic light crossroads turn left into "Charles de Gaulle-Straße".
Follow the signs "Parking World Conference Center Bonn".

Arrival by local public transportation system (ÖPNV)

At Bonn central station take tram / underground (towards "Bundesviertel").
You can use the lines going both to Königswinter/Bad Honnef and Bad Godesberg (trams 63,66).
Alight at the Heussallee / Museumsmeile stop and follow the signs to the Bundeshaus/World Conference Center Bonn.
Follow Heussallee to the junction with Platz der Vereinten Nationen. Turn left onto Platz der Vereinten Nationen. The main entrance of the World Conference Center Bonn is located on the right 100 metres down the street.

Note

During conferences taxis have access to the Platz der Vereinten Nationen.
Suppliers: Please note the different directions for deliveries to the Waterworks or the Bundeshaus.



WORLD CONFERENCE CENTER **BONN**

Bonn Conference Center Management GmbH
Platz der Vereinten Nationen 2, 53113 Bonn
Tel.: +49 (0)228-9267-0, Fax: +49 (0)228-9267-110
E-Mail: info@worldccbonn.com, www.worldccbonn.com

Fotos: dpa, S. Lubenow, Hagen Willsch, Barbara Frommann, M. Sondermann/Stadt Bonn,
Archiv World Conference Center Bonn. Plangestaltung: adfacts. Integrierte Kommunikation.

member of



**FREUDE.
JOY.
JOIE.
BONN.**





WORLD CONFERENCE
CENTER **BONN**

Bonn Conference Center Management GmbH, Platz der Vereinten Nationen 2, 53113 Bonn, Germany
Tel.: +49 (0)228-9267-0, Fax: +49 (0)228-9267-110, E-Mail: info@worldccbonn.com, www.worldccbonn.com