

Tagen im Plenargebäude

www.worldccbonn.com





Der Plenarsaal – Kongresszentrum seit 1999

Direkt am Rhein gelegen und ein außergewöhnlicher Veranstaltungsort: Der ehemalige Plenarsaal des Deutschen Bundestages, eines der schönsten Parlamentsgebäude der Welt. Hier tagten die Bundestagsabgeordneten von 1992 bis 1999.

Seit 1999 wird das Gebäude als Kongresszentrum genutzt. Der Plenarsaal bietet Platz für Veranstaltungen mit bis zu 1.230 Personen. Kleinere Tagungsräume rund um den Plenarsaal können für Veranstaltungen mit 45 bis 180 Teilnehmern genutzt werden.

Plenarsaal

- feste Bestuhlung für 200 – 1.230 Personen
- im inneren Kreis fest installierte Tische (Parlamentarisch 400 Pax)
- im Plenarsaal dürfen die Hoheitssymbole Adler und Fahne nicht verdeckt werden
- der Plenarsaal ist mit zwei **16:9 Full HD LED-Screens** ausgestattet; Größe: B 4.80 m x H 2.70 m, 2.5 mm Pixelabstand



Plenarsaal



Eingang Platz der Vereinten Nationen



Garderobe



Plenarsaal



Eingang Rheinebene



Außenansicht



Lobby



Präsidialbereich



Besucherräume



Rheinlobby



Restaurant



Präsidialbereich

Abendveranstaltungen

www.worldccbonn.com



Eingang Rheinebene



Plenarsaal



Rheinlobby



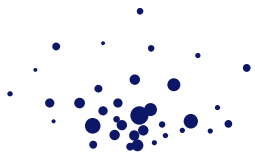
Plenarsaal



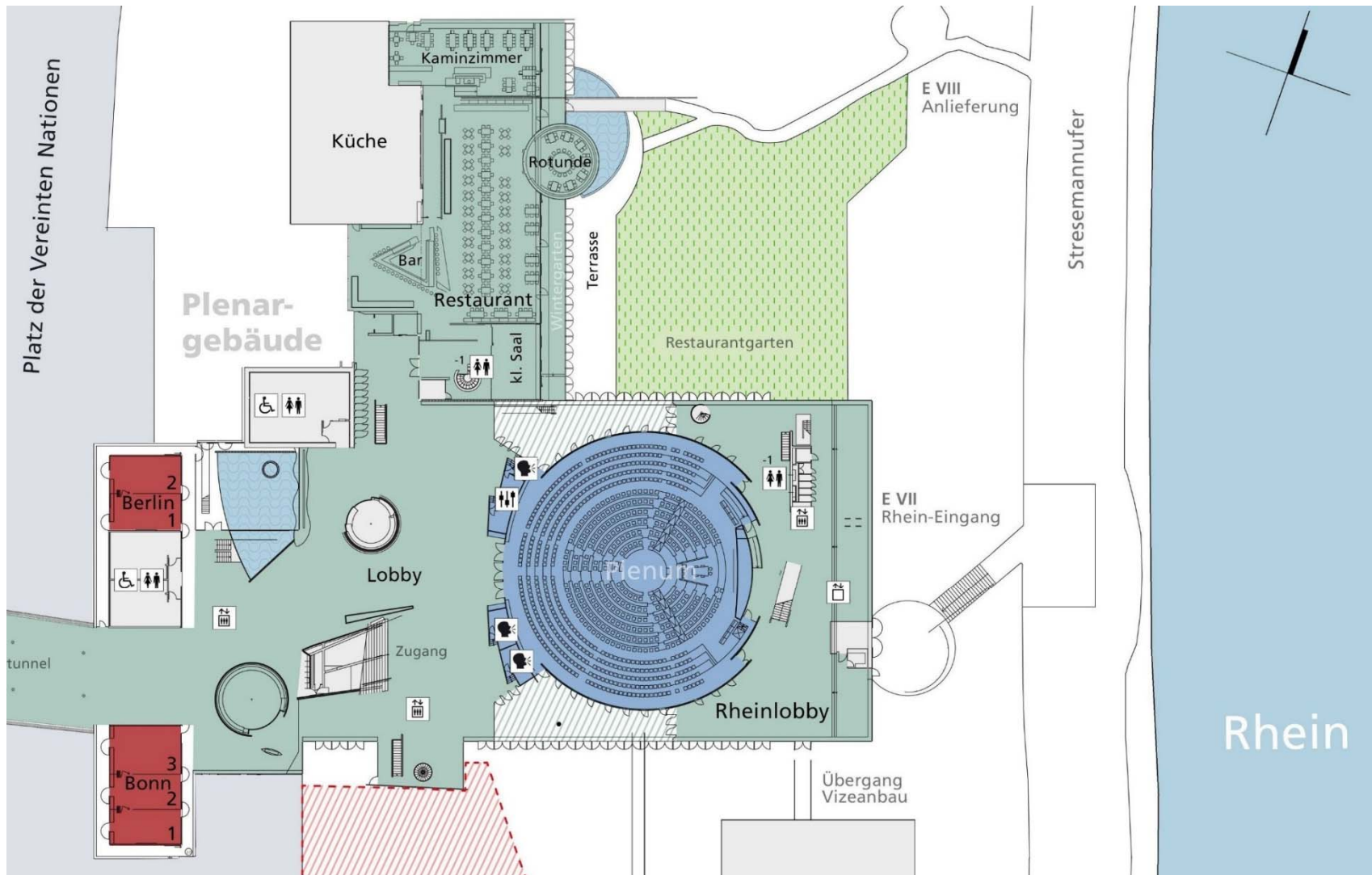
Lobby

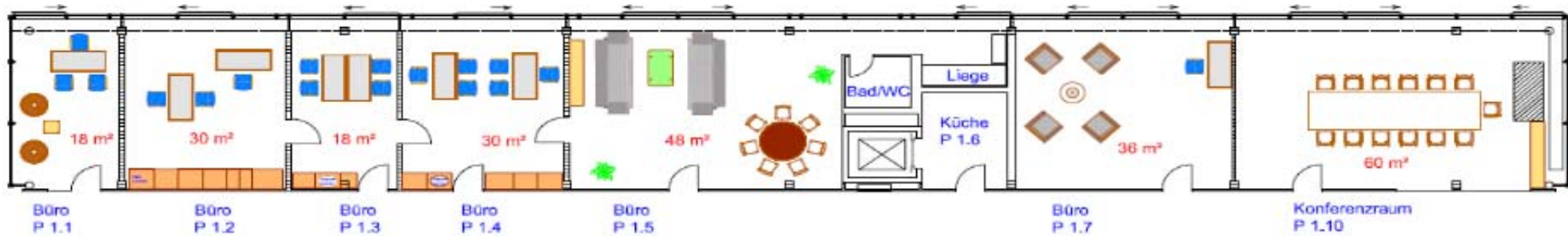


Restaurant



Grundriss





Präsidentalbereich 1.OG

Präsidentalbereich 2.OG



Kapazitäten Plenargebäude

| | Größe | Reihe | Parlament | O-Form | U-Form | Bankett | |
|--------------------------|----------------------|------------------------|-----------|--------|--------|---------|--|
| Plenarsaal | 1.230 m ² | 1.270 | 442 | | | | |
| Ausstellungsfläche Lobby | 1.226 m ² | | | | | | |
| Raum ABC/ Saal Bonn | 160 m ² | 181 | 117 | 58 | 53 | | |
| Raum AB/ Saal Bonn 1-2 | 94 m ² | 89 | 56 | 33 | 29 | | |
| Raum BC/ Saal Bonn 2-3 | 113 m ² | 115 | 69 | 42 | 37 | | |
| Raum FG/ Saal Berlin | 110 m ² | 112 | 60 | 40 | 33 | | |
| Raum A/ Saal Bonn 1 | 47 m ² | 45 | 24 | 22 | 15 | | |
| Raum B/ Saal Bonn 2 | 47 m ² | 40 | 21 | 16 | 13 | | |
| Raum C/ Saal Bonn 3 | 66 m ² | 72 | 35 | 26 | 21 | | |
| Raum F/ Saal Berlin 1 | 53 m ² | 45 | 24 | 22 | 15 | | |
| Raum G/ Saal Berlin 2 | 57 m ² | 44 | 24 | 22 | 15 | | |
| Präsidialbereich P 2.7 | 90 m ² | Tisch fest installiert | 38 | | | | |
| Rheinlobby | 424 m ² | | | | | | |
| Restaurant | 420 m ² | | | | | | |
| Kleiner Saal Restaurant | 54 m ² | 79 | 44 | 34 | 26 | | |
| Kaminzimmer Restaurant | 142 m ² | 113 | 54 | 36 | 33 | | |

Hauptgebäude Rheinebene

| | Größe | Reihe | Parlament | O-Form | U-Form |
|--|-----------------------|-------|-----------|--------|--------|
| Hauptgebäude Rheinebene | Ab Herbst 2015 | | | | |
| Foyer Rheinebene | 2.350 m ² | | | | |
| Saal Bangkok in 3 Säle unterteilbar | 310 m ² | 418 | 168 | | |
| Saal Addis Abeba in 3 Säle unterteilbar | 265 m ² | 345 | 140 | | |

Die Rheinebene des Plenargebäudes ist mit einem Tunnel mit der Rheinebene des Hauptgebäudes verbunden. Dadurch können sich die Gäste frei in beiden Gebäuden bewegen und zusätzlich weitere 6 Breakout-Räume sowie eine Ausstellungsfläche von 2.350 m² nutzen.

Fahren Sie bequem und klimafreundlich zu ihrer Veranstaltung im WorldCCBonn mit dem Veranstaltungsticket der Deutschen Bahn.

Mehr Informationen unter: www.worldccbonn.com/kontakt/anfahrt/db-veranstaltungsticket

Die Fernverkehrszüge der deutschen Bahn fahren mit **100% Ökostrom** und somit **CO²-frei**.

Sie können das Veranstaltungsticket telefonisch über eine Veranstaltungshotline der deutschen Bahn unter Nennung des Stichwortes „**WorldCCBonn**“ buchen.



Parkhaus Karl-Carstens-Straße

Das Parkhaus ist rund um die Uhr geöffnet und verfügt über 930 Parkplätze inkl. 10 PKW-Stellplätze für Menschen mit Behinderung

Parkgebühr: 1,00 Euro pro angefangener Stunde.

Tagesticket: 10,00 Euro

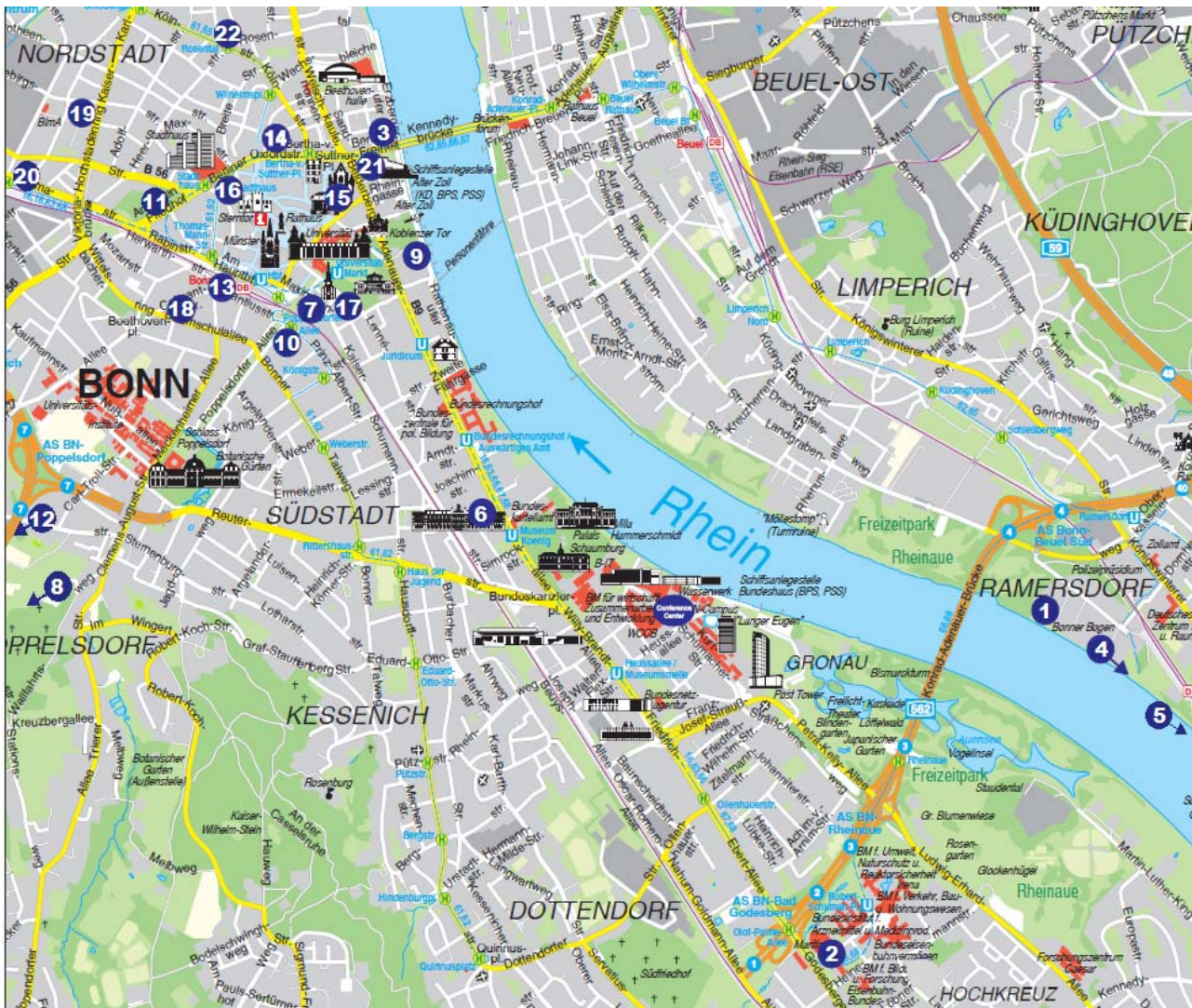
Einfahrtshöhe: 2,10 Meter

Wir können Ihnen allerdings auch Freifahrttickets ausstellen, die in der Gesamtrechnung berücksichtigt werden.

Auszug Hotelliste Bonn, Winter 2013/14

| Hotel | Zimmer | Hotel Kategorie | Preis in € | Entfernung zum WorldCCBonn | Telefon-Nummer | Link |
|--------------------------------|--------------|-------------------|------------|----------------------------|--------------------|--|
| Kameha Grand Bonn | 253 | First Class ***** | 195 – 295 | 3.4 km → 6 Min. | +49 228 4334-5000 | www.kamehagrand.com |
| Maritim Bonn | 410 | Comfort Plus **** | 102 – 300 | 2.6 km → 6 Min. | +49 228 8108-0 | www.maritim.com |
| Hilton Hotel Bonn | 252 | Comfort Plus **** | 99 – 349 | 5.3 km → 10 Min. | +49 228 7269-0 | www.hilton.de/bonn |
| Maritim Hotel Königswinter | 250 | Comfort Plus **** | 89 – 199 | 10.6 km → 13 Min. | +49 2223 707-0 | www.maritim.de |
| Seminaris Hotel Bad Honnef | 212 | Comfort Plus **** | 81 – 104 | 13.8 km → 15 Min. | +49 2224 189-475 | www.seminaris.de |
| DERAG AND LIVING Hotel Kanzler | 150 | Comfort Plus **** | 99 – 185 | 1.7 km → 5 Min. | +49 228 6844-0 | www.deraghotels.de/hotels-bonn |
| Günnewig Hotel Residence | 144 | Comfort Plus **** | 89 – 179 | 3.0 km → 6 Min. | +49 228 2697-0 | www.guennewig.de |
| Mercure Hotel Bonn | 141 | Comfort Plus **** | 50 – 139 | 7.5 km → 11 Min. | +49 228 25990 | www.mercure.de |
| Ameron Hotel Königshof | 129 | Comfort Plus **** | 99 – 225 | 2.6 km → 5 Min. | +49 228 2601-0 | www.hotel-koenigshof-bonn.de |
| Günnewig Hotel Bristol Bonn | 116 | Comfort Plus **** | 99 – 199 | 3.0 km → 6 Min. | +49 228 2698-0 | www.guennewig.de |
| Collegium Leonium | 80 | Comfort Plus **** | 98 – 165 | 3.9 km → 8 Min. | +49 228 6298-0 | www.leonium-bonn.de |
| Dorint Hotel Bonn Venusberg | 85 | Comfort Plus **** | 129 – 260 | 4.9 km → 12 Min. | +49 228 228-0 | www.hotel-bonn.dorint.com |
| Intercity Hotel | 161 | Comfort *** | 80 – 138 | 3.3 km → 8 Min. | +49 228 926181-513 | www.intercityhotel.com/de/bonn |
| Hotel Consul | 90 | Comfort *** | 65 – 139 | 3.9 km → 8 Min. | +49 228 7292-0 | www.consul.de |
| Sternhotel | 80 | Comfort *** | 69 – 135 | 2.8 km → 6 Min. | +49 228 72670 | www.sternhotel-bonn.de |
| Hotel Europa | 65 | Comfort *** | 60 – 75 | 4.2 km → 10 Min. | +49 228 60880 | www.hotel-europa-bonn.de |
| Hotel Eden Bonn | 40 | Comfort *** | 67 – 82 | 2.7 km → 5 Min. | +49 228 957270 | www.eden-godesberg.de |
| Hotel Villa Esplanade | 17 | Comfort *** | 76 – 115 | 3.3 km → 7 Min. | +49 228 98380-0 | www.hotel-villa-esplanade.de |
| Hotel Ibis Bonn | 147 | Standard ** | 65 – 88 | 5.5 km → 10 Min. | +49 228 72660 | www.ibis.com |
| B&B Hotel | 100 | Standard ** | 62 – 90 | 4.7 km → 10 Min. | +49 228 629970 | www.hotelbb.de/de/bonn |
| Hotel Rheinland | 27 | Standard ** | 49 – 69 | 3.1 km → 6 Min. | +49 228 820000 | www.hotel-rheinland-bonn.de |
| Hotel Baden | 20 | Standard ** | 60 – 70 | 3.9 km → 8 Min. | +49 228 969680 | www.hotel-baden.de |
| Total | 2.969 | | | | | |

Karte Bonn: Hotels



1. Kameha Grand Bonn
2. Maritim Bonn
3. Hilton Bonn
4. Maritim Königswinter
5. Seminaris Hotel Bad Honnef
6. Derag and Living Hotel Kanzler
7. Günnewig Hotel Residence
8. Mercure Hotel Bonn
9. Ameron Hotel Königshof
10. Günnewig Hotel Bristol Bonn
11. Collegium Leonium
12. Dorint Hotel Venusberg
13. Intercity Hotel
14. Hotel Consul
15. Sternhotel
16. Hotel Europa
17. Hotel Eden Bonn
18. Hotel Villa Esplanade Bonn
19. Hotel Ibis Bonn
20. B&B Hotel Bonn
21. Hotel Rheinland
22. Hotel Baden