

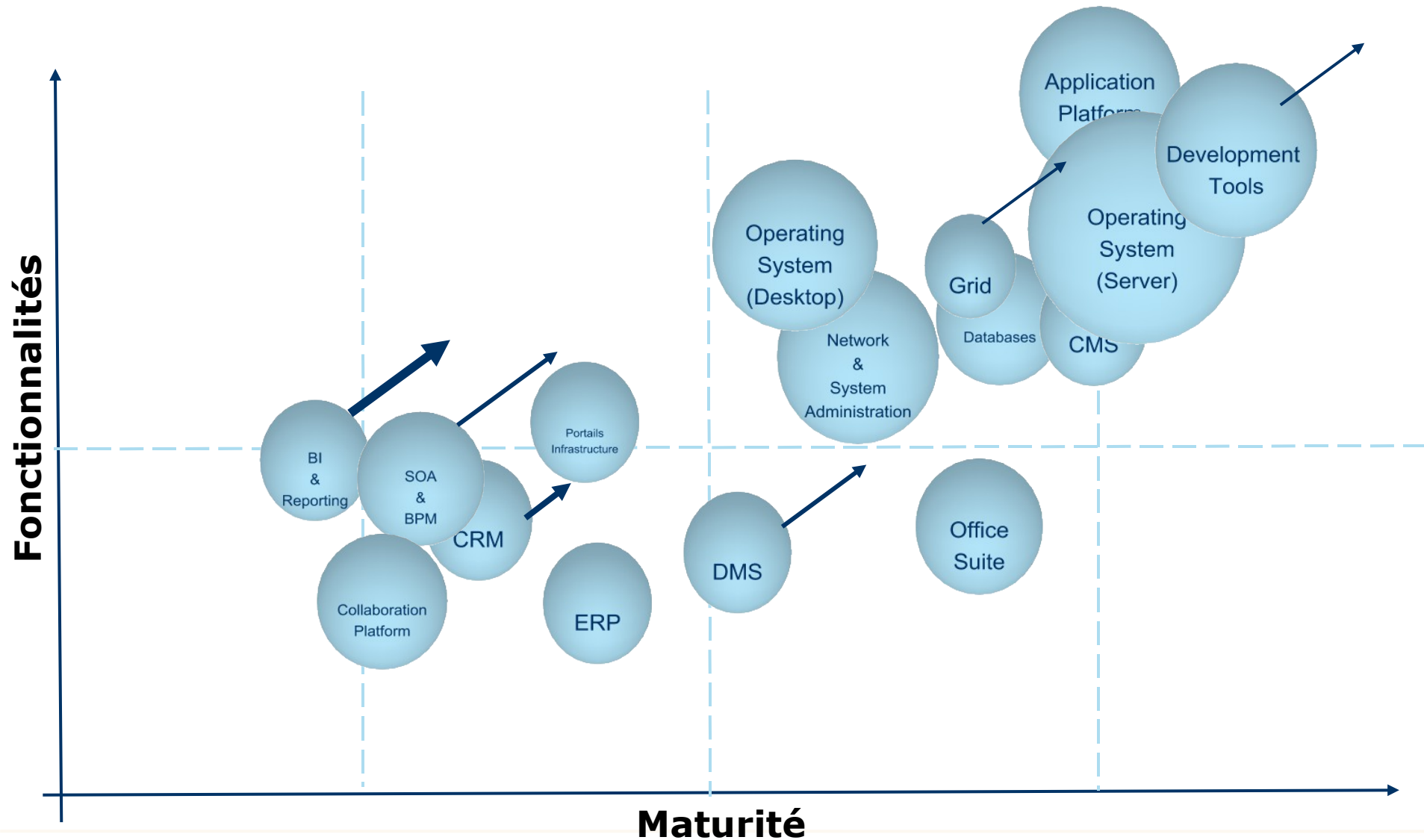
Offre Support en Logiciels Libres



Bertrand Florat
GéoEvenement 2007
04/04/2007



La trajectoire de pénétration de l'OSS en entreprise

- 1990-2000: Par les composants d'infrastructure (expérience des grands ISP):
 - Serveur de fichiers départementaux LINUX (remplacement NT, Novell)
 - Serveur DNS (Bind)
 - Serveurs de Messagerie (Postfix, Cyrus),
 - Serveurs d'Annuaire (OpenLDAP)
 - Appliances (Linux based SSO, firewall, etc...)
- 2001-2005: La chaîne de build devient Open source
 - Influence du socle Éclipse
 - Outils OSS de développement qui ont fait leurs preuves.
- 2006-2010: L'Open source en appui des projets métier dans des domaines variés:
 - SIG
 - Business Intelligence / décisionnel libre
 - CRM
 - CMS
 - ERP



Market Segment	Closed-Source Leaders	Open Source Leaders	Heat Level
Application Servers	BEA Weblogic, IBM Websphere, Oracle Application Server	JBoss Application Server , Apache Geronimo, ObjectWeb JoNAS, Apache Tomcat	
Server Operating System	Windows 2000 Serveur, Windows 2003, IBM AIX, HP UX, SCO Unix	Red Hat Enterprise Server , Suse, Debian , Mandriva	
WCM/Portal CMS	Interwoven, Stellent, Vignette, Sharepoint 2007	Typo 3, Zope/Plone, SPIP, AGORA, eZ Publish, Drupal , Joomla!, Alfresco WCM	
VOIP	Cisco, Alcatel	Asterisk	
Infrastructure Portal	Websphere Portal, BEA AquaLogic User interaction, BEA Portal, Oracle Portal, Microsoft Sharepoint 2007	Jetspeed 2, JBoss Portal, Liferay, Exo platform, Plone,	
Reporting Tools	CrystalReports	JasperReports, Eclipse BIRT 2.x, openBI, iReport	
Office Productivity	Microsoft Office	Open Office 2.0	
Messaging	Microsoft Exchange, Lotus Notes, Microsoft Live Communication Server	Open Xchange, Open Groupware, Zimbra, Postfix, Sendmail, Jive Wildfire, Jabberd	
Group Productivity	Documentum e-room, Windows Sharepoint Services, IBM Workspace, Microsoft Sharepoint 2007	activeCollab, dotProject, eGroupware, phpGroupware	
Business Intelligence	Business Objects, Cognos, Datastage	Pentaho , Bizgres, SpangoBI	
SOA Suite (ESB & Application Integration)	Sonic Software, IBM Websphere Integration, BEA Weblogic Integration, BEA AquaLogic ESB, WebMethods, Sun SeeBeyond	Apache ServiceMix , Mule, ObjectWeb PETALS, ObjectWeb Celtix	
Business Process Management	Oracle Process Manager, BEA Aqualogic BPM, IBM Websphere Process Manager	Intalio BPM Server	
Business Activity Management	HP OpenView		
ERP	SAP R/3, Oracle Financials, Peoplesoft, Agresso, Navision	Compiere, ofBiz	
Virtualization Platform	VMware, Microsoft Virtual Server	Xen 3.x	
Browser	Internet Explorer, Opera	Firefox	

Analyse de l'OSS : ses FORCES

Indépendance et souveraineté

- Indépendance à l'éditeur
- Évolutions technologiques choisies et non subies

Respect des normes et standards

- Formats ouverts
- Briques interchangeables
- Interopérabilité

Contrôle des coûts

- Transparence et la réduction des coûts de possession
- Pas de ticket de sortie

Qualité

- Peer review
- Développement de pointe

Analyse de l'OSS : ses OPPORTUNITES

Meilleure architecture

- Approche favorisant le découpage en couches et la modularité, moins « boîte noire » que les solutions intégrées

Meilleure gestion RH

- Valorisation des compétences

Pérennité

- L'utilisation d'un FLOSS fait sa pérennité
- Les grands projets libres présentent une pérennité supérieure au propriétaire

Analyse de l'OSS : ses FAIBLESSES

Complexité juridique

- Les licences, droits et devoirs de l'entreprise
- Incompréhension de certains acteurs

Incertitude technologique et foisonnement

- Foisonnement des solutions
- Difficulté à déterminer la maturité des projets

Nouvelle gestion du parc applicatif

- Fragmentation des briques et multiplication des fournisseurs
- Mode de fonctionnement communautaire à appréhender (communication, redistribution)

Analyse de l'OSS : ses RISQUES

Coûts cachés

- Formation et veille
- Support, maintenance, assistance
- Intégration et exploitation de briques modulaires

Rareté des compétences

- Profils plus ou moins rares selon la solution

Problèmes de gouvernance

- **La prolifération anarchique de FLOSS**
- Le pseudo Open Source
- La pression de certains éditeurs OSS pour acquérir les offres payantes

Pérennité

- Risques pour les petits projets ou dans les domaines trop compétitifs

Capgemini optimise et sécurise l'adoption de l'OSS

– OSS PARTNER –
Monitorat et formations



– OSS PARTNER –
Stratégie, conseil
et architecture



– OSS PARTNER –

Faiblesses

Complexité juridique

Les licences, droits et devoirs de l'entreprise
Incompréhension de certains acteurs

Incertitude technologique et foisonnement

Foisonnement des solutions
Difficulté à déterminer la maturité des projets

Nouvelle gestion du parc applicatif

Fragmentation des briques et multiplication
des fournisseurs
Mode de fonctionnement communautaire
à appréhender (communication, redistribution)

– OSS PARTNER –
Monitorat et formations

– OSS PARTNER –

 **Capgemini**
CONSULTING. TECHNOLOGY. OUTSOURCING
Nombreux experts,
400 dédié à l'Open Source

– OSS PARTNER –
Stratégie, conseil
et architecture
Méthode OSMM



Risques

Coûts cachés

Formation et veille
Support, maintenance, assistance
Intégration et exploitation de
briques modulaires

Rareté des compétences

Profils plus ou moins rares selon la solution

Problèmes de gouvernance

Le pseudo Open Source
La pression de certains éditeurs OSS
pour acquérir les offres payantes
La prolifération anarchique de FLOSS

Pérennité

Risques pour les petits projets ou
dans les domaines trop compétitifs

Avec l'offre OSSPartner:
**Tirez pleinement profit
d'une indépendance
maîtrisée**



Les grands groupes européens intègrent l'Open Source comme un levier de stratégie de leur SI

- Avec **40% de croissance par an**, l'Open Source devient un marché intéressant
- La plupart des sociétés européennes ont démarré une première expérience OS (ie Forrester Research) avec un **fort démarrage** en France

Capgemini passe la démultipliée
Classement des SSI selon leurs revenus dans le libre en 2005, en France

RANG	SSI	REVENUS 2004	REVENUS 2005	CREISSANCE (%)
1	Capgemini	7 ME	15 ME	+114,3%
2	Thales DSV	10 ME	14 ME	+40%
3	Atos Origin	9 ME	13,5 ME	+50%
4	Bull	8,5 ME	12 ME	+40,9%
5	SOLI	6,3 ME	12 ME	+90,5%
6	Unilog-LogicaCMG	5,5 ME	9,2 ME	+67,3%
7	IBM Global Services	4 ME	5,2 ME	+30%
8	EDS	6 ME	7 ME	+16,7%
9	Devoteam	4,0 ME	6,3 ME	+57,5%
10	Sopria Group	3,4 ME	6 ME	+76,5%

Le carton majeur conclu entre Capgemini et le Minefi au début d'année prouve l'implication de la SSI dans les technologies du libre. En deuxième position, la société Thales profite de sa généralisation dans l'informatique scientifique et technique - forte consommation de ressources open source. Suivent Atos Origin et Bull, qui a fait le choix de l'open source en axe fort de son développement.

- Capgemini est classé N°1 sur le marché Open Source en France:
 - Gain en 2005 du plus **grand projet de support OS en Europe** au MINEFI
 - Nous **réalisons pour nos clients** de plus en plus des projets J2EE **full Open Source**
 - Nous avons plus de **200 consultants techniques** au Minefi qui interviennent sur le programme Copernic dans le cadre de la refonte du SI Fiscal en utilisant les technologies SOA en Open Source.
 - Nous participons à de **larges événements**: « Solutions Linux » (1 fois /an) , PARIS Capitale du Libre (Juin 2006), Petits déjeuner débat OSS
 - **Plus de 400 personnes** appartiennent à la **communauté Open Source** de Capgemini France.

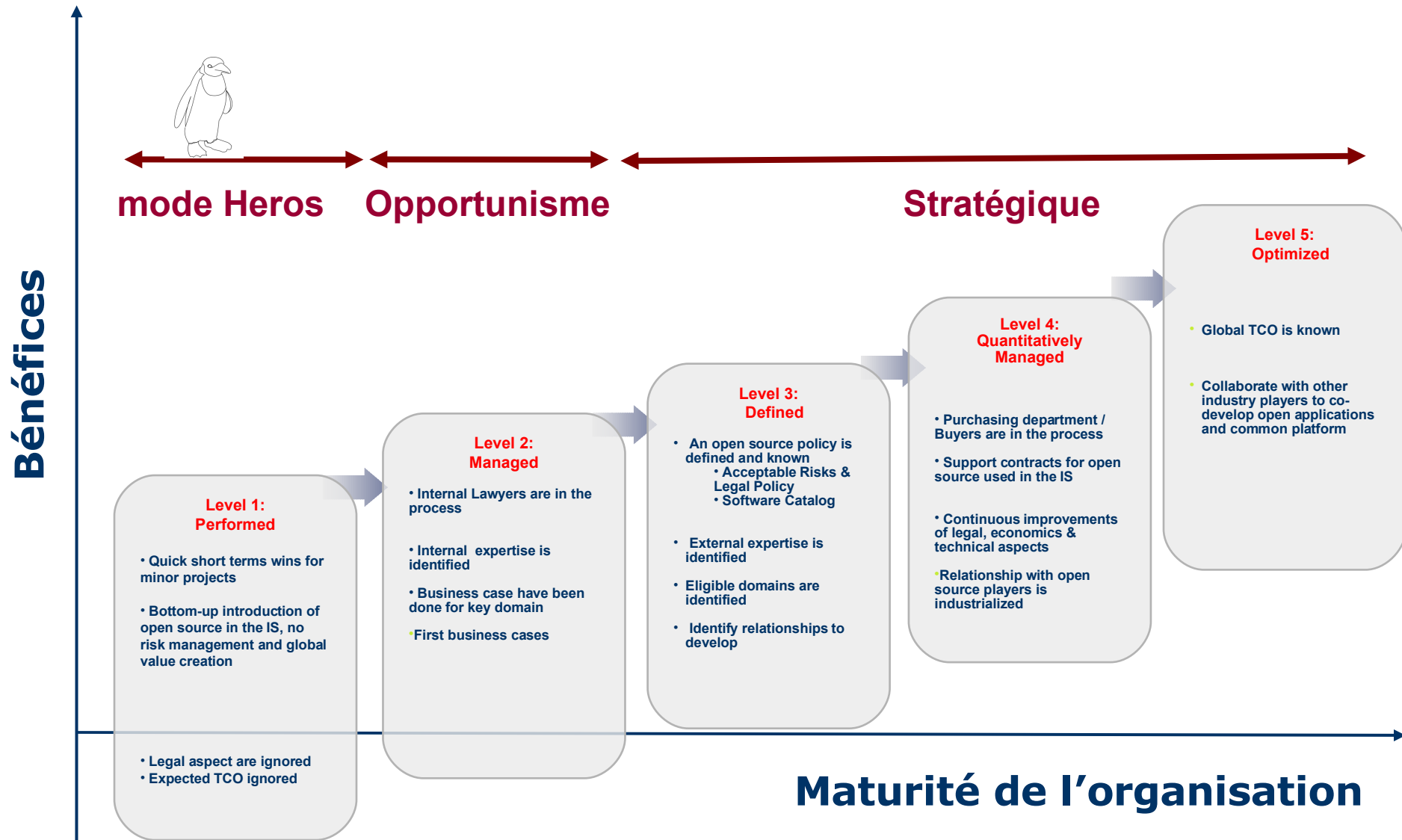
Nos références se situent dans tous les secteurs d'activités avec une forte présence dans le secteur public...



MINISTÈRE DE LA DÉFENSE



Industrialisation de l'usage de l'Open Source



Offres et Solutions :

De nouveaux services apparaissent pour favoriser l'utilisation du libre chez nos clients

STRATEGIE- CONSEIL-ARCHITECTURE

DEVELOPPEMENT- INTEGRATION

SERVICES ACCOMPAGNEMENT ET SUPPORT

MONITORAT & FORMATION

Services - Monde propriétaire

Choisir
Développer
Intégrer Déployer
Maintenance évolutive



Services - Monde libre

– OSS  PARTNER –

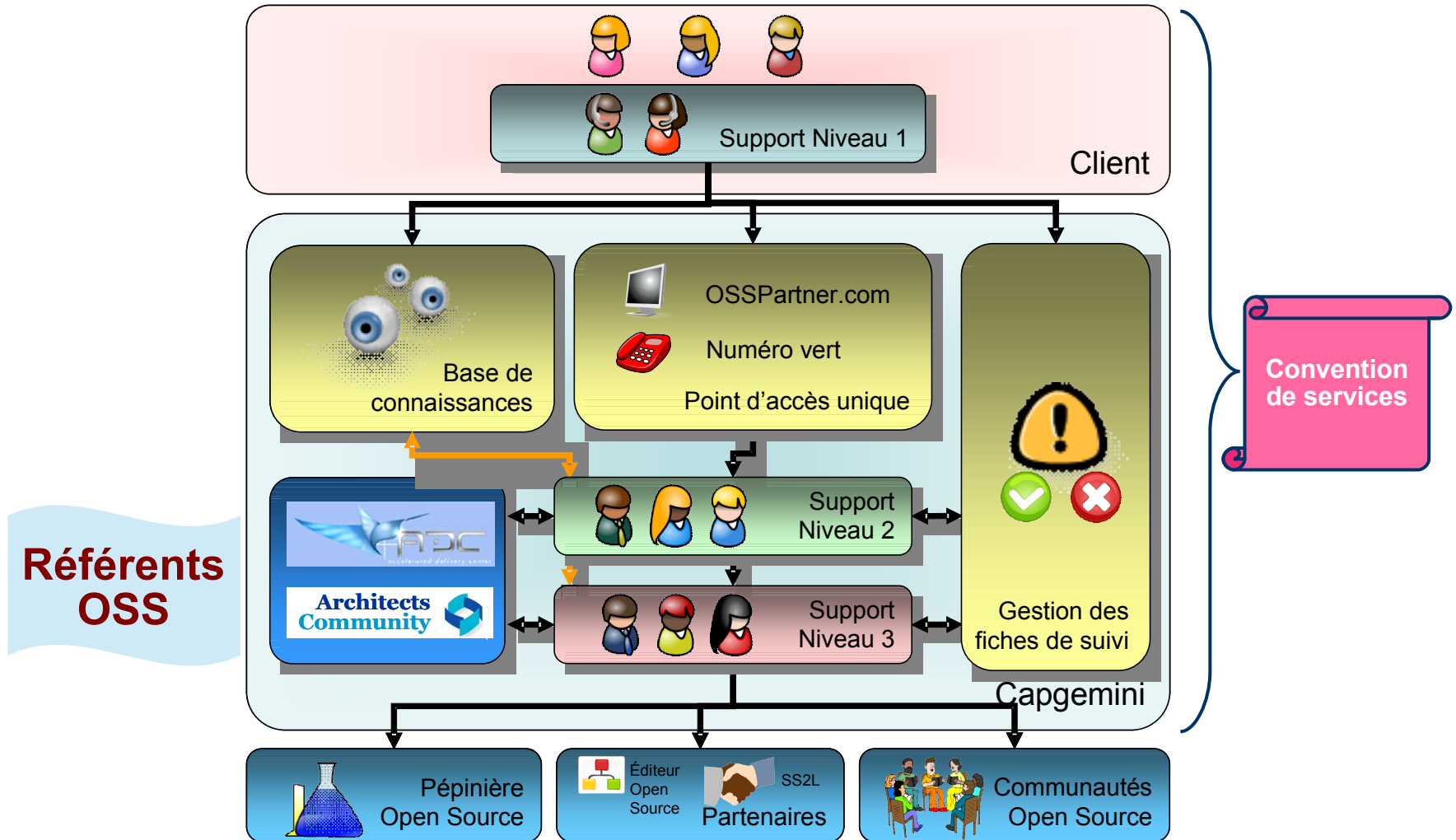
- NEW** *Identifier, qualifier – veille technologique*
Développer
- NEW** *Industrialiser*
Intégrer Déployer
- NEW** *Expertise , Monitorat*
- NEW** *Maintenance éditeur*
Maintenance corrective
- NEW** *Contribution – relations avec les communautés*

Plateforme de services OSSPartner

- Guichet unique
 - Portail internet & N° vert
- Veille technologique
 - Analyse de maturité (OSMM)
- Assistance technique
 - Offre TM2L: Tierse maintenance en Logiciels Libres
- Maintenance corrective
 - Avec engagement de résultats : application de Convention de Niveaux de Service
 - Gestion de la collaboration avec les Communautés en particulier dans le cadre du reversement



Fonctionnement de la plate forme de service



Support SIG dans l'offre OSSPartner

- Au catalogue (issue de l'expérience DGI)

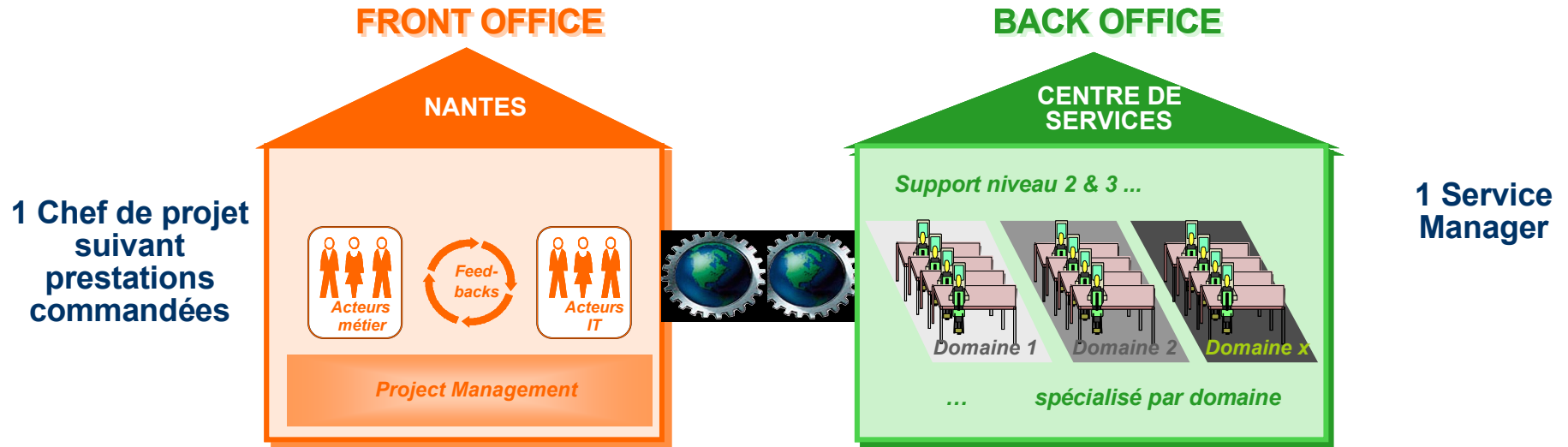
- Serveur de cartes: MapServer
- Base de données géographique: PostGIS
- Bibliothèques Geotools



- Suite aux nouvelles expériences projets, d'autres briques seront prochainement ajoutées au catalogue

- Geoserver (CodeHous)
- CartoWeb (Camp to Camp)

Organisation standard du Service



- **Présence sur site de ressource(s)** pendant toute la durée du projet :
 - **Direction du projet**
 - **Arbitrage des priorités**
 - **Relation Client**
 - **Exécution des prestations**
 - **Feed-backs rapides** pour affiner et compléter les besoins à partir de données concrètes

- **Mutualisation des ressources et des savoir-faire** sur un même centre de support OSS
- **Gestion des ressources disponibles (planning)**
- **Gestion des compétences**
- **Gestion de l'infrastructure**
- **Support NIV 2 & 3**
- **Politique de capitalisation** (démarches, documentations)
- **Exploitation & Administration**