



IsiGéo Métiers



Eclairage public Géo-événement 2007

Retour d'expérience en collectivités

Une approche métier 100% web: un gestionnaire de parc d'éclairage public mis en place pour la ville de Bayonne.

I- Les besoins :

Mettre en place un outil SIG de gestion du parc d'éclairage public de la ville de Bayonne.

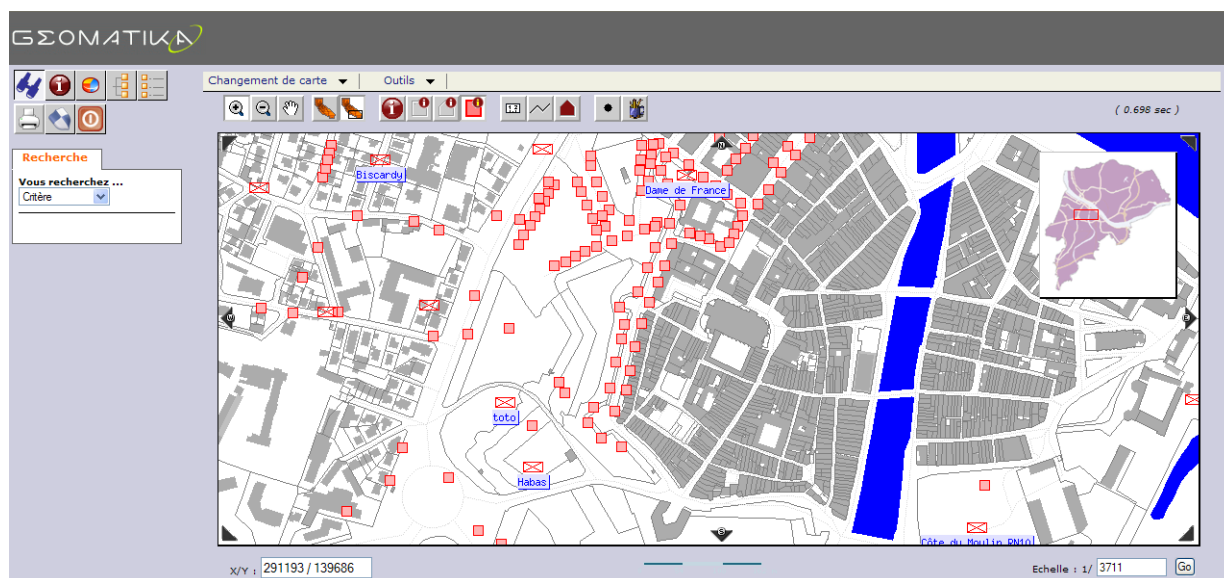
Enjeux : Améliorer la connaissance du parc d'éclairage public afin d'en affiner la gestion au quotidien.

II- Les objectifs :

1- Disposer d'un outil simple et convivial accessible par les techniciens en charge du parc d'éclairage public.

2- Arriver, à terme, à connaître en temps réel les évolutions du parc.

3- Disposer de statistiques simples sur le parc d'éclairage public



III- Etats des lieux

Les constats :

- la méconnaissance exhaustive et précise du parc
- un fonctionnement basé sur la mémoire des techniciens
- une gestion au coup par coup.
- les données existent

Les atouts :

- l'existence de données alphanumériques issues d'un travail de saisie sur excel.
- des plans de type autocad issus de levés topographiques.
- de plans de récollement.
- des points de relevés par GPS (campagne réalisée dans le cadre du dossier)

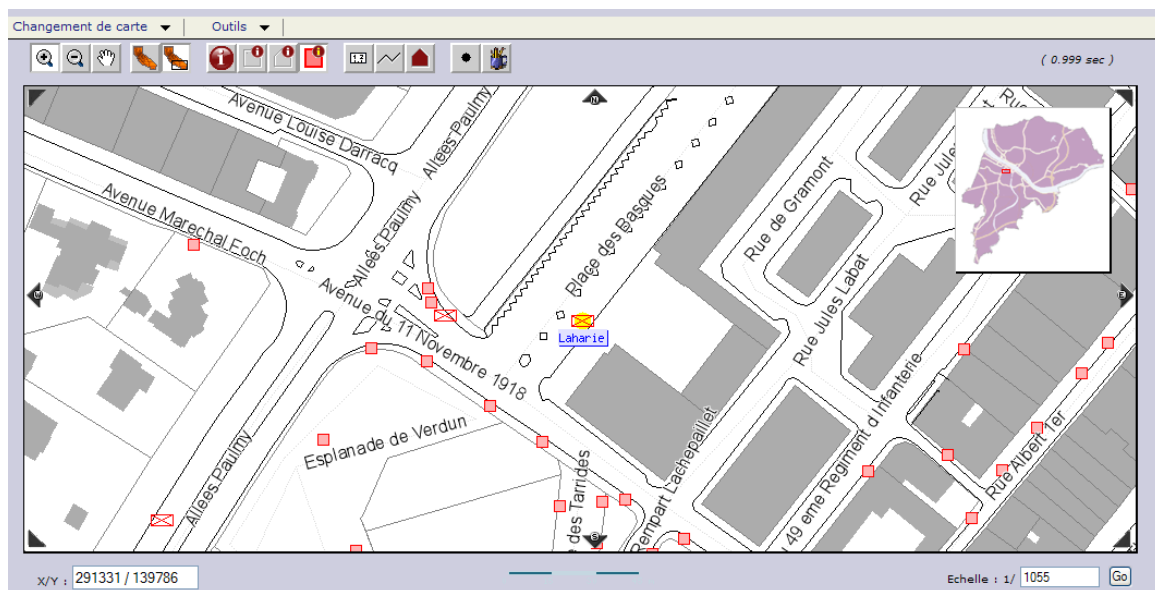


Illustration 1: Interface cartographique

IV- Définition des données.

- Définition des tables et champs pour recevoir les données.
- Analyse des données pour définir le plus possible des zones de listes et faciliter l'acquisition et l'entretien des fiches

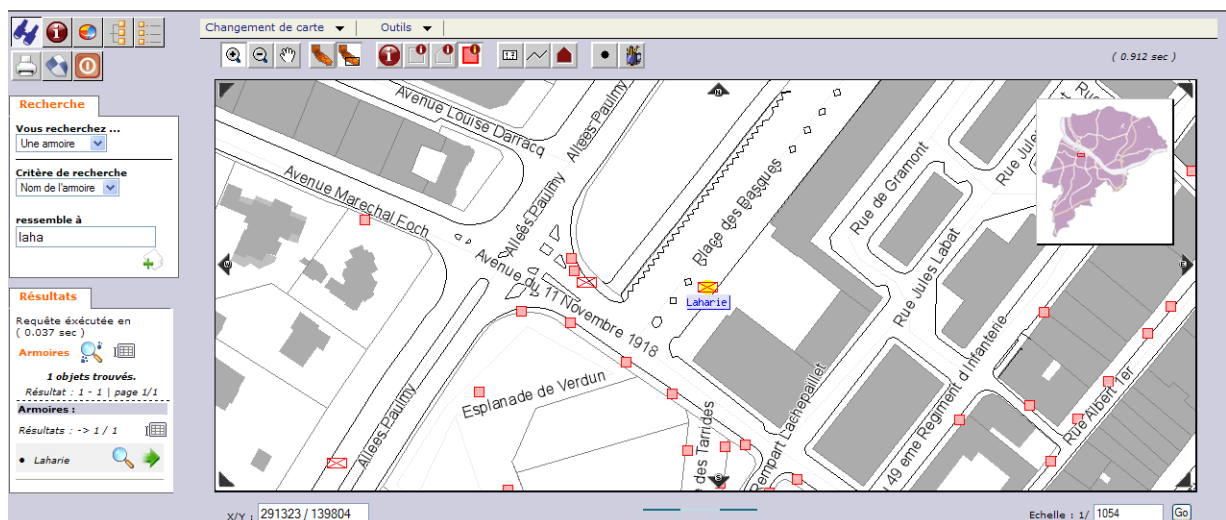
The screenshot shows a data entry form titled 'Support 2-01-1' with tabs for 'Luminaire' and 'Foyers lumineux'. The form contains the following fields:

- Hauteur du luminaire (m): 12
- Marque: Thom
- Type de luminaires: Riviera 2
- Numéro de foyers: 1
- Etat du luminaire: bon
- Ouverture: F
- Entretien: 08/02/2007

Illustration 2: Fiche de saisie

V- Récupération de l'existant

- Des fichiers excel
- Des points géographiques issus d'une saisie depuis le SIG de la mairie, complétés par une campagne GPS



VI- Des fonctions adaptés au contexte

Des outils permettant de constituer la base de données.

- fonctions de saisie et de dessin.
- fonction des géolocalisations des fiches excel.
- fonction d'association des points Gps et des fiches descriptives alphanumériques.
- fonctions de modifications des éléments de base de données.

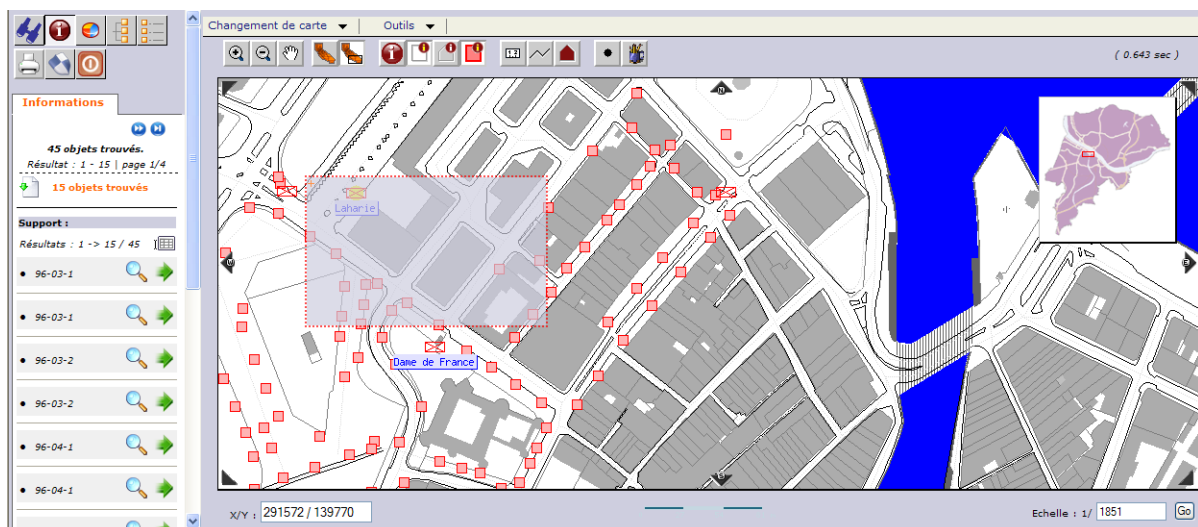


Illustration 3: Interrogation de la carte

Des outils de gestion.

- Des outils de recherche et localisation.
- Un Requêteur universel pour filtrer et retrouver les informations.
- Des outils d'interrogations de la carte.
- Des outils statistiques sur le parc.

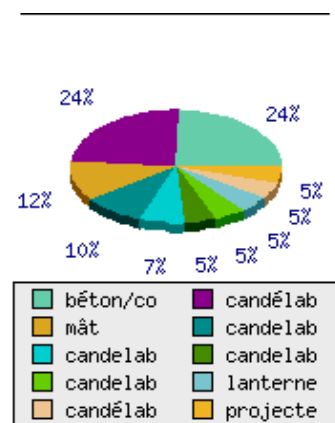


Illustration 4: Etats et statistiques