



**IsiGéo CartoGed  
Présentation  
Géo-événement 2007.**  
*- Version -0.5*



# Retour d'expérience en collectivités

## IsiGéo cartoged

### *Mise en place d'un gestionnaire électronique de documents pour la Communauté d'Agglomération d'Agen.*

## I- Problématique.

- L'exercice de la Communauté d'Agglomération génère une multitude croissante de documents sous la forme de fichiers numériques.
- La gestion des opérations est un exercice qui implique l'ensemble des services de l'agglomération.
- Identification du besoin d'un outil fédérateur de cette multitude d'informations.



GÉOMATIKA

Gestionnaire de projets - v0.5

Pour accéder aux fonctionnalités de ce service, vous devez préalablement être enregistrés. Si c'est le cas, identifiez vous en inscrivant votre nom utilisateur et votre mot de passe dans les champs correspondant et cliquez sur le bouton valider.

Utilisateur :

Mot de passe :

Valider

Veuillez entrer votre nom d'utilisateur et votre mot de passe puis validez

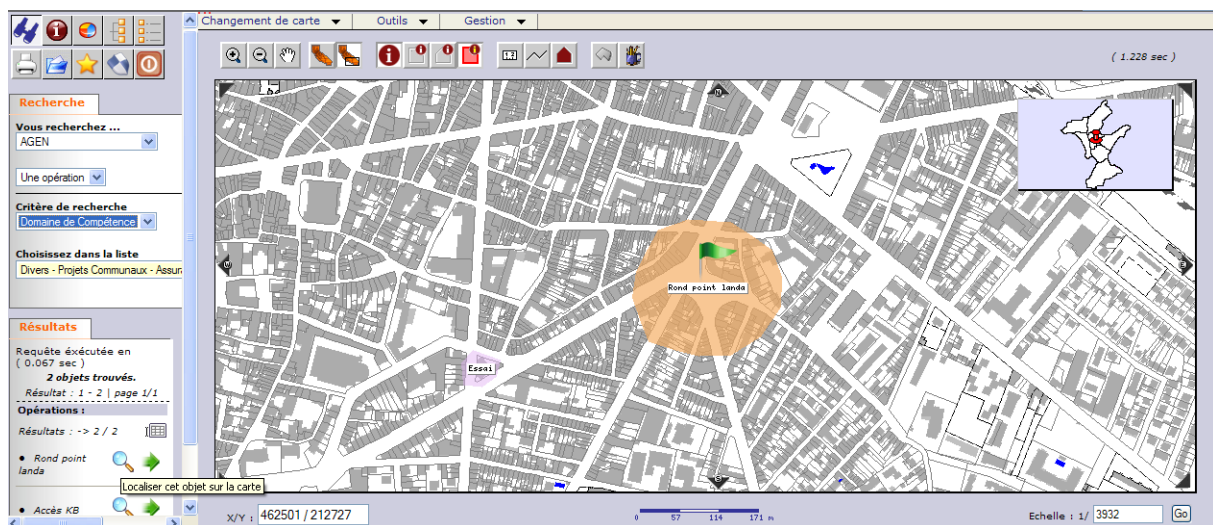
Réalisation Géomatika

## II- Les besoins

Le principal besoin est de **gérer l'ensemble des opérations** cadencées par la CA d'agen.

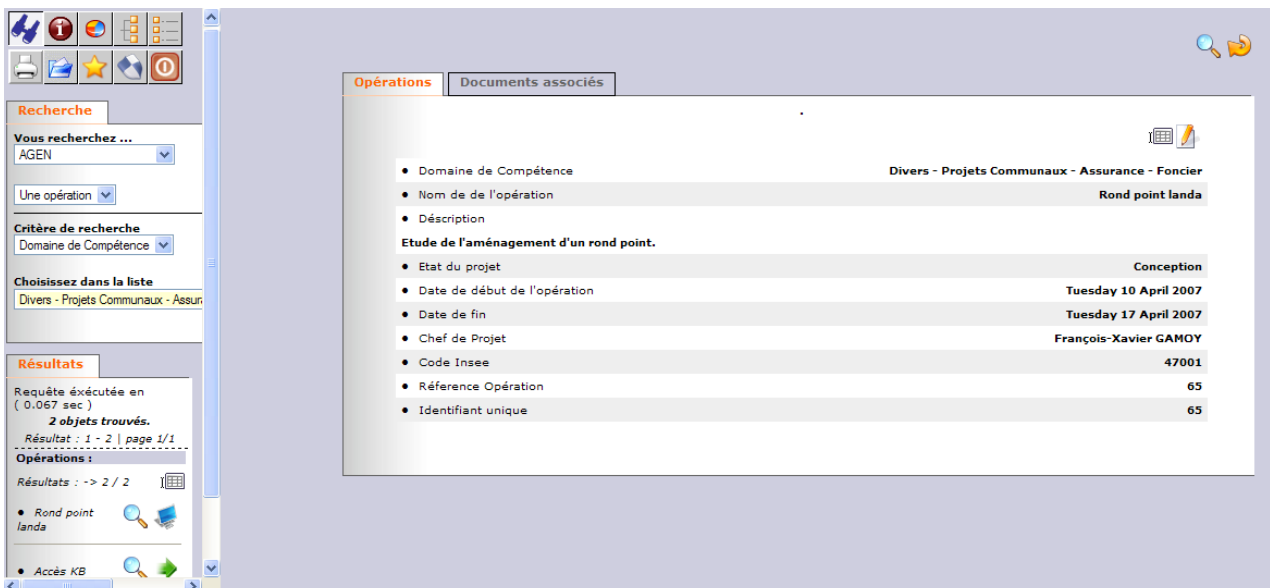
Deux axes sont identifiés :

- Gestion de l'emprise géographique de chaque opération grâce à un outil de dessin simple et efficace.
- **Un gestionnaire électronique des documents** liés à chaque opération permettant de centraliser l'ensemble des fichiers numériques liés à chaque opération.
- **Un outil de classement des opérations et des documents.**



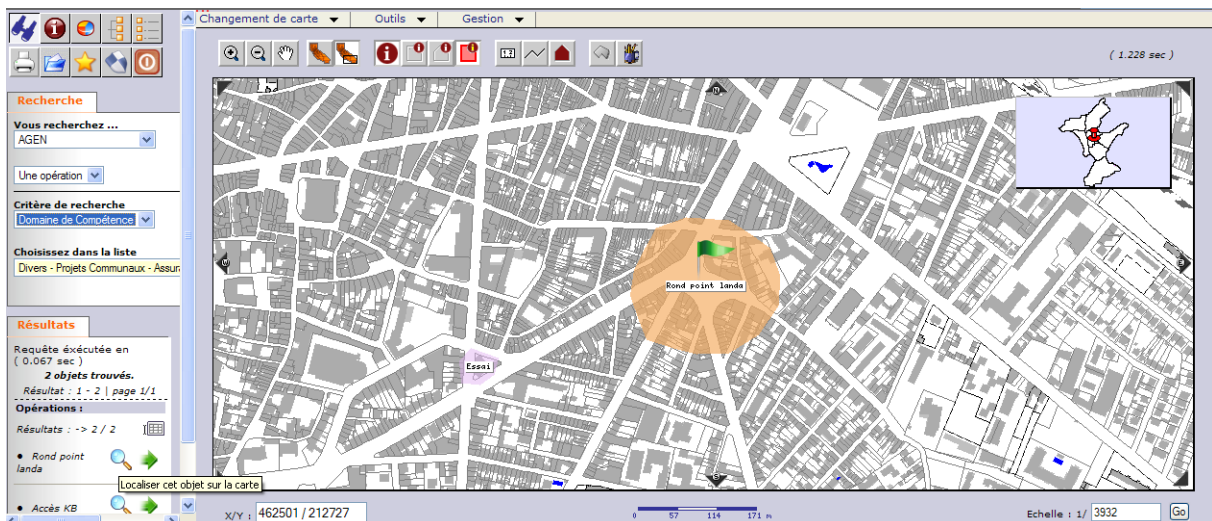
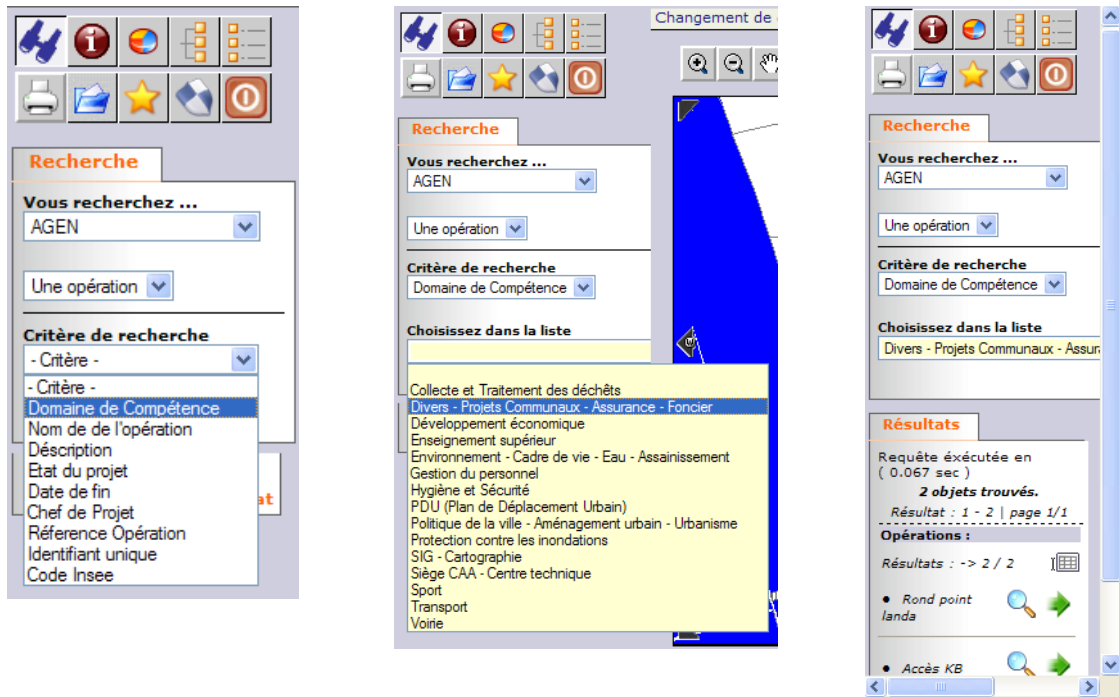
## III- Objectif :

Disposer d'une **gestion centralisée** de tous les documents produits par la CAA, ses partenaires et les entreprises intervenant sur les dossiers.



## IV- Définition des données.

- Définition des domaines de compétences.
- Définition des tables et champs pour recevoir les données.
- Analyse des données pour définir le plus possible des zones de listes pour faciliter la saisie.



# V- Des fonctions adaptées au contexte

## Les fonctions génériques :

- fonctions de saisie et de dessin des emprises.
- fonctions de géolocalisation des opérations.
- fonctions de recherche de tous documents associés à une opération ( requêteur universel, recherche par texte libre, explorateur de documents)



Opérations Documents associés

- Domaine de Compétence Divers - Projets Communaux - Assurance - Foncier
- Nom de l'opération
- Description
- Etat du projet Conception
- Date de début de l'opération Saturday 21 April 2007
- Date de fin Thursday 21 May 2009
- Chef de Projet
- Code Insee 47001
- Référence Opération 71
- Identifiant unique 71

## Les fonctions spécifiques:

- un système d'archivage permettant de tracer l'historique de l'évolution de chaque document
- un explorateur de documents permettant de naviguer et d'obtenir une connaissance exhaustive du projet
- un gestionnaire de contacts transversal.

Nom	Société, Organisme	Téléphone	Portable	Fax	Email	En savoir plus
Patrick Lafargue	Communauté d'Agglomération d'Agen	05 53 48 01 48			patrick.lafargue@agglomeration-agen.fr	
Anne Gaillard	Communauté d'Agglomération d'Agen	05 53 48 01 11			anne.gaillard@agglomeration-agen.fr	
Jean-Yves Caron	Communauté d'Agglomération d'Agen	05 53 69 68 67		05 53 69 68 60	jean-yves.caron@agglomeration-agen.fr	
Martial Chabrier	Communauté d'Agglomération d'Agen	05 53 48 17 37			martial.chabrier@agglomeration-agen.fr	
Christophe Cabrol	Mainie d'Agen					
Sylvain Kanschine	Géomatika				s.kanschine@geomatika.fr	
Martine Lebrun	Communauté d'Agglomération d'Agen	05 53 69 68 67			martine.lebrun@agglomeration-agen.fr	
Alain Rouilles	Communauté d'Agglomération d'Agen	05 53 48 01 48			alain.rouilles@agglomeration-agen.fr	
Arnaud Carre-gaille	Communauté d'Agglomération d'Agen					
Adeline ferlin	SOGEFI				af@sogefi-sig.com	
François-Xavier GAMOY	Géomatika	05 59 44 72 56	06 87 39 32 03	05 59 44 72 99	fx.gamoy@geomatika.fr	
Alain Vigneau	Entreprise DUS	05 53 41 12 06		05 53 41 13 92	alain@dus.fr	
Antonio Pereira	Entreprise DUS					
Ludovic Dubreuil	Entreprise DUS		06			

Explorateur

- Accès KB
- Aucun document
- Aménagement d'un parc
  - Aucun document
  - Création d'un passage infé
  - Classes Objet Mapserve
  - Navtech
- Création d'un terrain de fo
- Essai
- Rond point landa
- Ref inconnue
- Ref inconnue

Recherche

Vous recherchez ...

AGEN

Une opération

Critère de recherche

Domaine de Compétence

Choisissez dans la liste

Divers - Projets Communaux - Assur.

Résultats

Requête exécutée en ( 0.067 sec )

2 objets trouvés.

Résultat : 1 - 2 | page 1/1

Opérations : -> 2 / 2

- Rond point landa
- Accès KB