

SIG libre et Web 2.0



Le logiciel libre en SIG et le Web 2.0

Problématique

- Définir le Web 2.0
- Correspondances avec le libre
- ... en SIG
- Exemples
- Problèmes
- Conclusion

Origine



- Web 2.0 O'Reilly Media en 2004
- Perçu comme une seconde génération de services basés sur le web
- Sites de réseaux sociaux, wikis, outils de communication
- Encourage la collaboration en ligne et le partage entre les utilisateurs
- Titre de conférences O'Reilly Media, terme adopté.

Web 2.0 (plus ordonné)

- Standardisation
- Réutilisation, Participation, Collaboration, « Social software »
- AJAX, CSS, SVG, XML, XHTML, REST, SOAP
- Centré sur la donnée
- Utilisabilité, Design, Simplicité

Geoweb 2.0

- Géoweb 1.0

- Site carto statique
- Transfert de fichier (FTP)
- Rangement interne
- Sites web individuels
- Protocoles propriétaires
- Services hébergés localement

- Géoweb 2.0

- Site carto dynamique
- Utilisation directe de WS
- Portails catalogues
- Mashups de WS
- Protocoles standardisés (OGC)
- Services hébergés à distance

LL => Standards

- Logiciel libre => Source à disposition
- Formats de stockage connus
- Protocoles d'échange connus
- Aucune raison de ne pas adopter les standards



Standards => LL ?

- Si adoption de formats standards :
- Plus de « verrouillage » par les éditeurs propriétaires sur un format
- Concurrence non biaisée : chance pour les Logiciels libres,
 - techniquement et
 - économiquement
- Les standards sont une force des LL

« social software »

- Standardisation => échange
- Encourage la collaboration
- Mode de développement du LL (avant le Web 2.0)
 - communautés
 - développement distribué, mutualisé
 - partage des efforts
 - collaboration

Dirigé par l'utilisateur

- Dans le Web 2.0 :
 - L'utilisateur définit le contenu
 - Le crée
 - Le juge
 - Le partage
- Idem dans le LL



Mashup, technique

- Plusieurs sources -> un site ou application
- Contenu des Mashups : source tierce, par API ou interface publique
- Ce contenu <- feeds RSS, javascript
- la plupart utilisent Google, eBay, Amazon, AOL, Windows Live, and Yahoos APIs.

Mashup, exemple

The screenshot displays a web application interface for 'MAKINA CORPUS', which is described as 'Champ d'action d'une organisation' (Action field of an organization) and 'L'exemple d'une organisation humanitaire' (The example of a humanitarian organization). The main visual is a map of South America, with several countries highlighted in blue, including Colombia, Guatemala, and Haiti. A navigation menu at the top lists regions: Amérique, Asie, Europe, Orient, Afrique, and A propos. A pop-up window for 'Colombie' is open, containing the text 'Accéder au site Web | Plus d'infos'. The interface includes a search bar, a zoom control on the left, and a footer with the Google logo and 'POWERS BY' text. The footer also contains a question mark icon and the text 'Site réalisé par Makina Corpus - 2007'. At the bottom right, there is a copyright notice: 'Map data ©2007 TeleAtlas, IvmapLink/TeleAtlas - Terms of Use'.

AJAX, JSON

- Avant Ajax : mise a jour d'une page = recharger
- Après : on ne recharge que des parties sur interaction
- Asynchronous Javascript And XML
- JSON : JavaScript Object Notation, format description de données

AJAX, exemple : MapBuilder

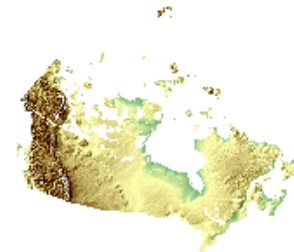
MapBuilder Demo



Canadian Digital Elevation Data (GeoBase)



SCA



- Populated Places 1M
- Provincial and Territorial Boundaries
- Landmass outline (1:7 500 000)
- Road network (1:15 000 000)
- Drainage (1:15 000 000)
- Canadian Digital elevation data (CDED) 1:50k

- Canadian Digital elevation data (CDED) 1:250k

NTS Lookup web service

NTS index: [load web service data](#)

Canadian Watershed Lookup service

Watershed code [load web service data](#)

URL: [load](#)

Technologies Coté Serveur

- PHP / Symphony
- Ruby On Rails
- Python / Django, TurboGears
- ...



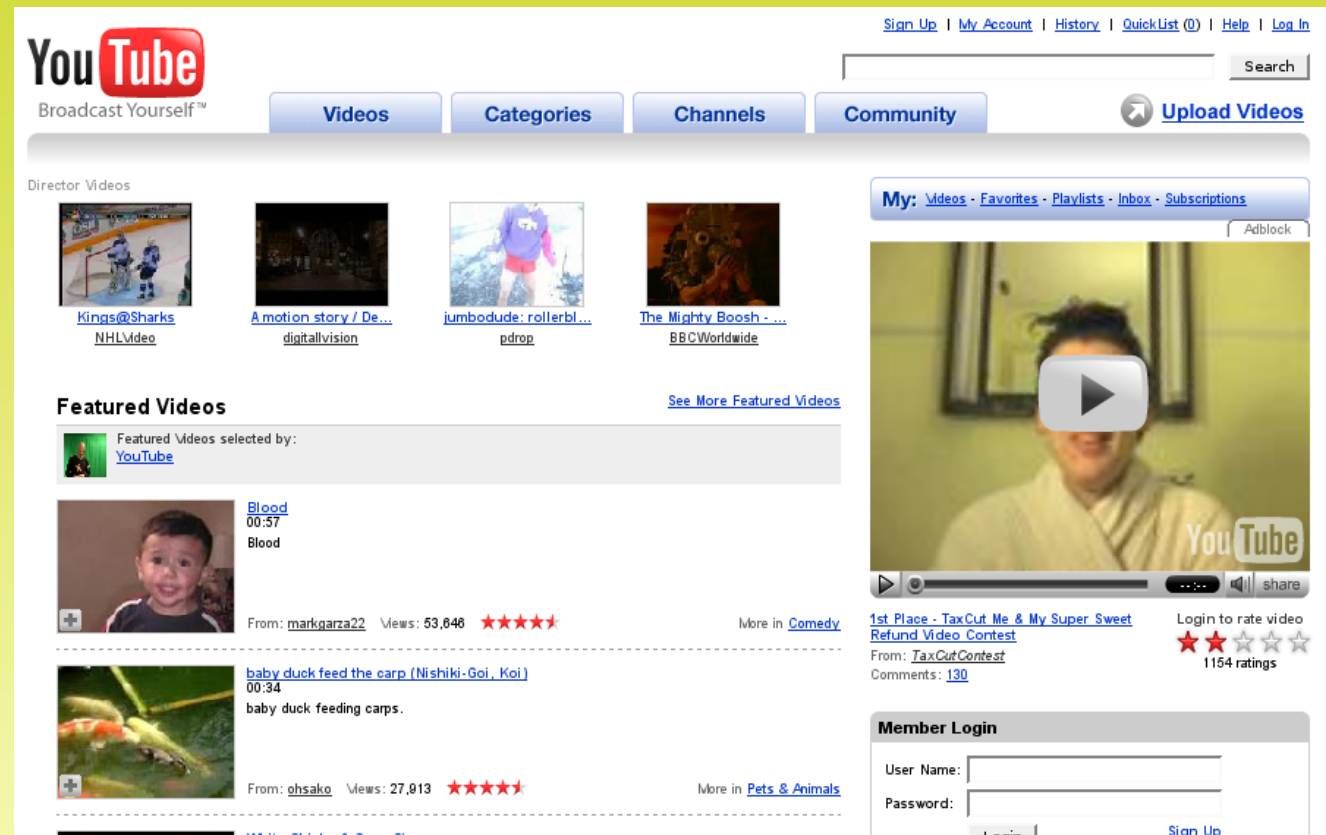
django

TURBOGEARS

symfony

Coté serveur, exemple

- Youtube écrit en Python



The image shows a screenshot of the YouTube homepage as it appeared in 2007. At the top left is the YouTube logo with the tagline "Broadcast Yourself™". To the right are navigation links: "Sign Up", "My Account", "History", "QuickList (0)", "Help", and "Log In". Below the logo are four main navigation buttons: "Videos", "Categories", "Channels", and "Community". A search bar is located on the right side of the top navigation bar. Below the navigation bar, there are several sections: "Director Videos" with four video thumbnails, "Featured Videos" with two video thumbnails, and a "Member Login" form on the right side. The "Featured Videos" section includes a video titled "Blood" by markgarza22 and another titled "baby duck feed the carp (Nishiki-Goi, Koi)" by ohsako. The "Member Login" form has fields for "User Name:" and "Password:" and a "Sign Up" link.

OpenLayers

MAKINA CORPUS
Gestion d'adhérents
Clubs & Associations

Adhérents

- Bruno (Ferrari)
- Charles ()
- Henri (H)
- Jack (Black)
- John (Blue)
- Julien (J)
- Mic ()
- Michel ()
- Pat ()
- Pierre (Blanc)
- Sam ()
- Seb ()
- Steeve (Brown)
- Stéphane ()
- Tim (Red)
- Yannick ()
- Julie ()
- marc (sab)

- Nouvel adhérent -

Thématiques

Recherches

A Propos

Résultats

Fonds cartographiques

Données

- Adhérents
- Thématique

John Blue
E-Mail : v@v.com
Tel. : 000
Fonction : Ingénieur
Membre depuis : 03/07/2007
Voiture : Ford GT
Couleur : Jaune

Centré sur la donnée

- Web 2.0 centré sur la donnée
- Tim O'Reilly (2004) évolution :
 - Hardware lock
 - Software lock
 - Data lock
- Conditions d'utilisation des services
- Donnée libre
- Problématique avec le LL : on a toujours un « lock ».

Problèmes légaux

- Utilisation de WS / Libre : flou
- Licences utilisation de WS
 - « grey areas »
 - certaines très restrictives, complexes
 - On ne les lit souvent pas
 - A l'encontre de « l'esprit web 2.0 »
- GPL v3.0 ?

Utilisabilité, design, simplicité

- Une des raisons du succès des applis W2.0
- Google Maps
- En libre ?
 - Encore des efforts à faire
 - Amélioration constante (Openlayers)

Conclusion

- Les LL correspondent dans l'idée au Web 2.0
- Manque encore de simplicité des applications ?
- Manque d'intérêt spécifique des utilisateurs ?
- Le libre saura-t-il simplifier les droits d'utilisation ?

Merci

- Pour la prochaine fois : business loto :)
- Questions ?

big input boxes	AJAX	feeds everywhere	long-tail!	blue gradients
big icons	Ruby on Rails	checkbox icons	RESTful API	public beta
development wiki	competes with Flickr or del.icio.us	FREE SQUARE	TechCrunch profile	"social" something
AdSense supported	integrates with Flickr or del.icio.us	big fonts	screencasts	Google maps
numerals in domain name	tags	yellow fades	tag clouds	too-candid blog

SIG libre et Web 2.0



Le logiciel libre en SIG et le Web 2.0

SIG Libre et Web 2.0 / Géoévénement / 4 avril 2007 / Vincent Picavet



Problématique

- Définir le Web 2.0
- Correspondances avec le libre
- ... en SIG
- Exemples
- Problèmes
- Conclusion

Web 2.0, a phrase coined by O'Reilly Media in 2004,[1] refers to a perceived second-generation of Web-based services—such as social networking sites, wikis, communication tools, and folksonomies—that emphasize online collaboration and sharing among users. O'Reilly Media used the phrase as a title for a series of conferences, and it has since become widely adopted.

Origine



- Web 2.0 O'Reilly Media en 2004
- Perçu comme une seconde génération de services basés sur le web
- Sites de réseaux sociaux, wikis, outils de communication
- Encourage la collaboration en ligne et le partage entre les utilisateurs
- Titre de conférences O'Reilly Media, terme adopté.

Web 2.0 (plus ordonné)

- Standardisation
- Réutilisation, Participation, Collaboration, « Social software »
- AJAX, CSS, SVG, XML, XHTML, REST, SOAP
- Centré sur la donnée
- Utilisabilité, Design, Simplicité

En plus ordonné, grands titres

- Technique
- social
- et économique

Geoweb 2.0

- Géoweb 1.0
 - Site carto statique
 - Transfert de fichier (FTP)
 - Rangement interne
 - Sites web individuels
 - Protocoles propriétaires
 - Services hébergés localement
- Géoweb 2.0
 - Site carto dynamique
 - Utilisation directe de WS
 - Portails catalogues
 - Mashups de WS
 - Protocoles standardisés (OGC)
 - Services hébergés à distance

on reprend les points ci dessus avec comme exemple les SIG, et le geoweb

ensuite on passe a la concordance LL / W20

LL => Standards

- Logiciel libre => Source à disposition
- Formats de stockage connus
- Protocoles d'échange connus
- Aucune raison de ne pas adopter les standards



Standards => LL ?

- Si adoption de formats standards :
- Plus de « verrouillage » par les éditeurs propriétaires sur un format
- Concurrence non biaisée : chance pour les Logiciels libres,
 - techniquement et
 - économiquement
- Les standards sont une force des LL

ex : MSOffice

« social software »

- Standardisation => échange
- Encourage la collaboration
- Mode de développement du LL (avant le Web 2.0)
 - communautés
 - développement distribué, mutualisé
 - partage des efforts
 - collaboration

Dirigé par l'utilisateur

- Dans le Web 2.0 :
 - L'utilisateur définit le contenu
 - Le crée
 - Le juge
 - Le partage
- Idem dans le LL



a part que d'un côté du code, de l'autre du contenu

Mashup, technique

- Plusieurs sources -> un site ou application
- Contenu des Mashups : source tierce, par API ou interface publique
- Ce contenu <- feeds RSS, javascript
- la plupart utilisent Google, eBay, Amazon, AOL, Windows Live, and Yahoos APIs.

Website or application combines content from more than one source into an integrated experience.

Content used in mashups is typically sourced from a third party via a public interface or API

sourcing content for mashups include Web feeds (e.g. RSS or Atom) and JavaScript. mashups using Google, eBay, Amazon, AOL, Windows Live, and Yahoos APIs.

Mashup, exemple



AJAX, JSON

- Avant Ajax : mise a jour d'une page = recharger
- Après : on ne recharge que des parties sur interaction
- Asynchronous Javascript And XML
- JSON : JavaScript Object Notation, format description de données

AJAX, exemple : MapBuilder

MapBuilder Demo

Canadian Digital Elevation Data (GeoBase)

Populated Places 1M

Provincial and Territorial Boundaries

Landmass outline (1:7 500 000)

Road network (1:15 000 000)

Drainage (1:15 000 000)

Canadian Digital elevation data (CDED) 1:50k

Canadian Digital elevation data (CDED) 1:250k

NTS Lookup web service
NTS index: 51G05 [load web service data](#)

Canadian Watershed Lookup service
Watershed code 03E [load web service data](#)

URL: /data/context/modisWorld.xml [load](#)

Technologies Coté Serveur

- PHP / Symfony
- Ruby On Rails
- Python / Django, TurboGears
- ...



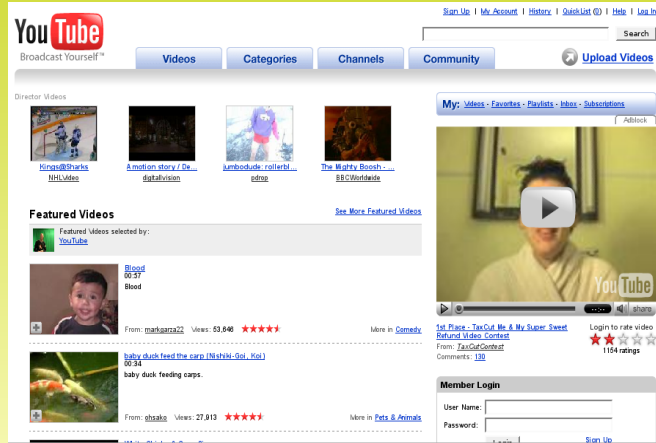
django

TURBOGEARS

symfony

Coté serveur, exemple

- Youtube écrit en Python



OpenLayers

MAKINA CORPUS Gestion des adhérents Clubs & Associations

Adhérents

- Bruno (Ferrari)
- Charles ()
- Herni (H)
- Jacq (Blanc)
- John (Blue)**
- Julien (J)
- Mic ()
- Michel ()
- Pat ()
- Pierre (Blanc)
- Sam ()
- Seb ()
- Steeve (Brown)
- Stéphane ()
- Tim (Red)
- Yannick ()
- Julie ()
- marc (sab)

- Nouvel adhérent -

Thématiques

Recherches

A Propos

Résultats

Fondis cartographiques

- Parcs
- Données
- Adhérents
- Thématique

John Blue
E-Mail : v@iv.com
Tel. : 000
Fonction : Ingénieur
Membre depuis : 03/07/2007
Voiture : Ford GT
Couleur : Jaune

Centré sur la donnée

- Web 2.0 centré sur la donnée
- Tim O'Reilly (2004) évolution :
 - Hardware lock
 - Software lock
 - Data lock
- Conditions d'utilisation des services
- Donnée libre
- Problématique avec le LL : on a toujours un « lock ».

Problèmes légaux

- Utilisation de WS / Libre : flou
- Licences utilisation de WS
 - « grey areas »
 - certaines très restrictives, complexes
 - On le lit souvent pas
 - A l'encontre de « l'esprit web 2.0 »
- GPL v3.0 ?

Exemples :

- google, non-commercial
- Ebay : pas de mélange des résultats de Ebay avec d autre contenu, espace réservé, etc.
- "In other words, is a user of a Web-based application that is based on modified GPL-licensed code entitled to request and receive the source code for the application? This could be one of the great debates during this process," she said.

Utilisabilité, design, simplicité

- Une des raisons du succès des applis W2.0
- Google Maps
- En libre ?
 - Encore des efforts à faire
 - Amélioration constante (Openlayers)

Conclusion

- Les LL correspondent dans l'idée au Web 2.0
- Manque encore de simplicité des applications ?
- Manque d'intérêt spécifique des utilisateurs ?
- Le libre saura-t-il simplifier les droits d'utilisation ?

Merci

- Pour la prochaine fois : business lotto :)
- Questions ?

big input boxes	AJAX	feeds everywhere	long-tail!	blue gradients
big icons	Ruby on Rails	checkbox icons	RESTful API	public beta
development wiki	competes with Flickr or del.icio.us	FREE SQUARE	TechCrunch profile	"social" something
AdSense supported	integrates with Flickr or del.icio.us	big fonts	screencasts	Google maps
numerals in domain name	tags	yellow fades	tag clouds	too-candid blog

les fiches et les explications des regles sur le stand de makina corpus