

# Présentation

# WaynaSoft

## WebMapper

François Badet

# Introduction / Agenda

Introduction

Métier

Open Source

Standards

Architecture

Fonctions

Technologie

Contacts

- Le métier de WaynaSoft
- Open Source: un choix stratégique
- Standards: un choix logique
- Architecture de WebMapper
- Principales fonctionnalités de WebMapper
- Technologie WebMapper
  - pour le Web Designer
  - pour l'Administrateur
  - pour de Développeur Applicatif
- Contacts

# Le métier de WaynaSoft

- Conception et distribution de solutions Open Source pour l'information géographique:
  - une gamme de logiciels basée sur des composants logiciels Open Source existants,
  - une gamme de services de formation, support-maintenance, conseil-assistance,
- Afin de répondre aux besoins croissants de diffusion d'information géographique via Internet
- En privilégiant:
  - l'ergonomie et la facilité d'utilisation
  - l'extensibilité fonctionnelle

# Le métier de WaynaSoft

- WaynaSoft possède et cultive un savoir faire en:
  - développement informatique applicatif
  - technologies Internet clefs (DHTML, XML, XSLT, AJAX, ...)
- WaynaSoft possède une expertise dans les technologies clefs de l'information géospatiale:
  - bases de données "spatiales"
  - spécifications de l'Open Geospatial Consortium (OGC)
  - serveur d'informations géographiques et cartographiques

# Open Source: un choix stratégique

- WaynaSoft a fait le choix stratégique de l'Open Source:
  - intérêt croissant des entreprises et des administrations pour l'Open Source,
  - des avantages indéniables (coût initial, qualité et sécurité, adaptabilité et flexibilité, respect des standards, ...)
- WaynaSoft répond à des besoins non couverts en proposant des logiciels Open Source "packagés":
  - certification de la qualité des logiciels Open Source,
  - relation avec les communautés de développement,
  - maîtrise des coûts d'utilisation et de maintenance,
  - offre de support et de maintenance.

# Standards: un choix logique

- WaynaSoft privilégie l'utilisation de standards matures et reconnus:
  - les données géographiques "coeur de métiers" des uns servent de données de références à d'autres utilisateurs,
  - il y a un fort besoin de communication et d'interopérabilité entre systèmes hétérogènes
- Importance des standards internet
- Importance des standards de l'OGC

# WebMapper

Introduction

Métier

Open Source

Standards

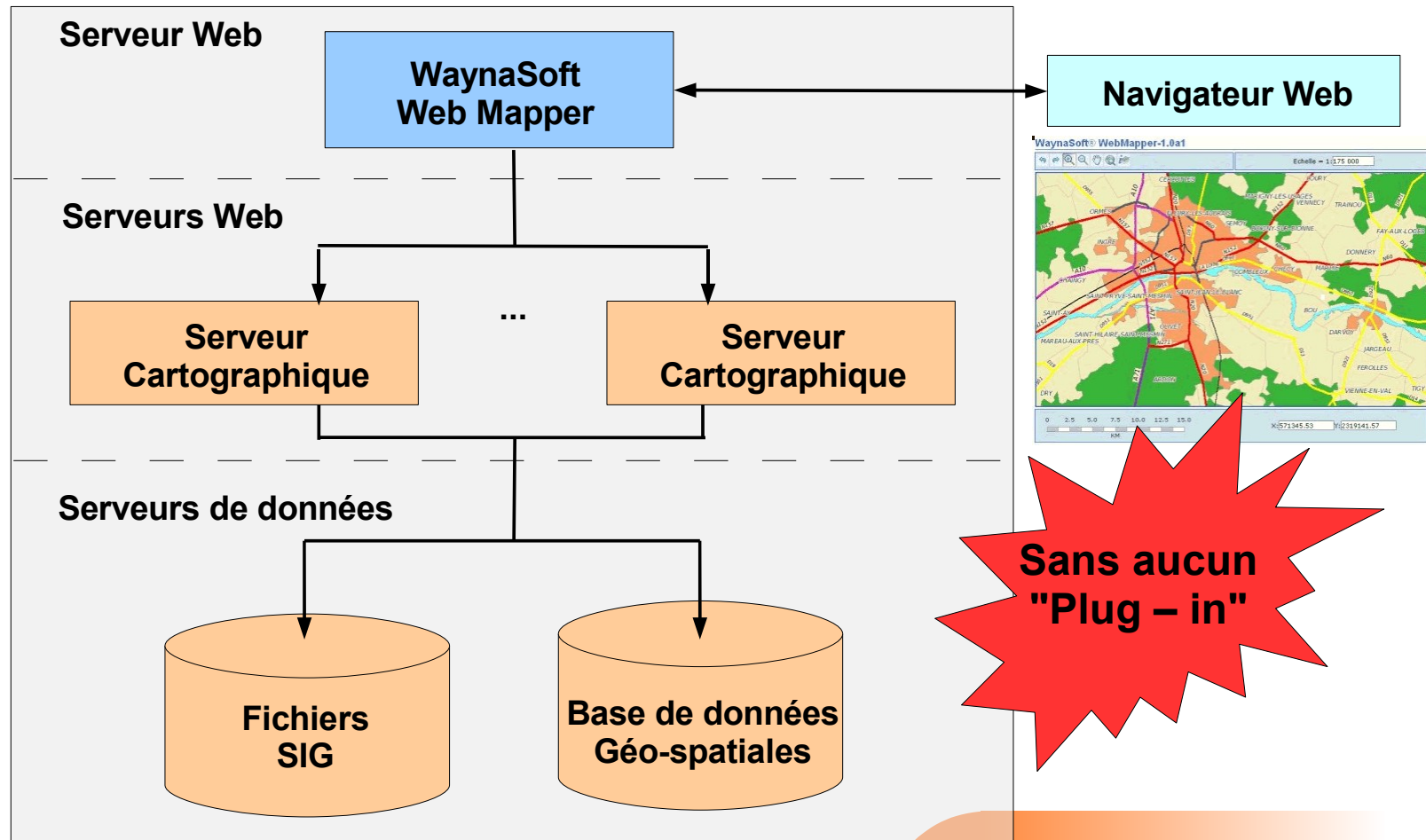
**Architecture**

Fonctions

Technologie

Contacts

- Architecture générale:



**Sans aucun  
"Plug - in"**

Echelle = 1:4 248

0 0.05 0.10 0.15 0.20 0.25 0.30  
KM

X:  Y:

[English](#)
[Français](#)

Echelle = 1:25 334 044

X:  Y:

- Autoroute
- Nationale
- Départementale
- Autre classement

- Communes
- Communes

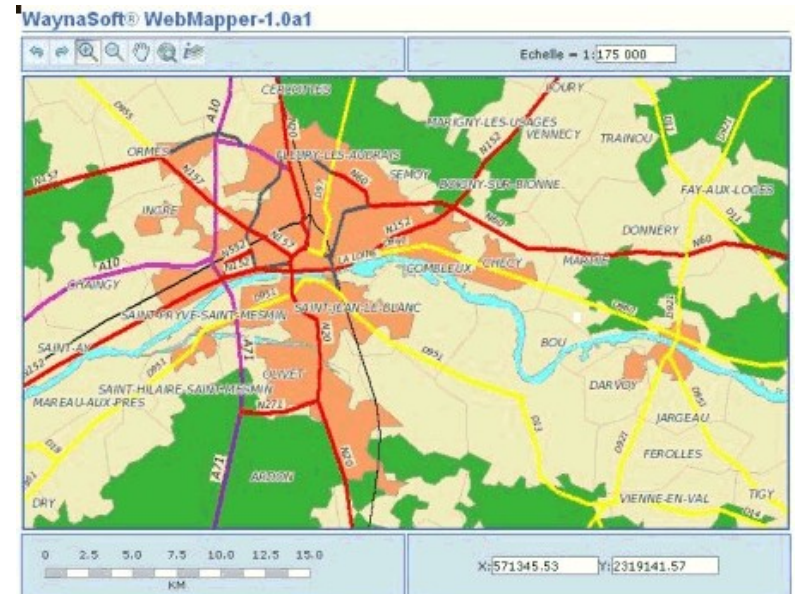
- Végétation
- Végétation

- Orthophotographie



# Principales fonctionnalités de WebMapper

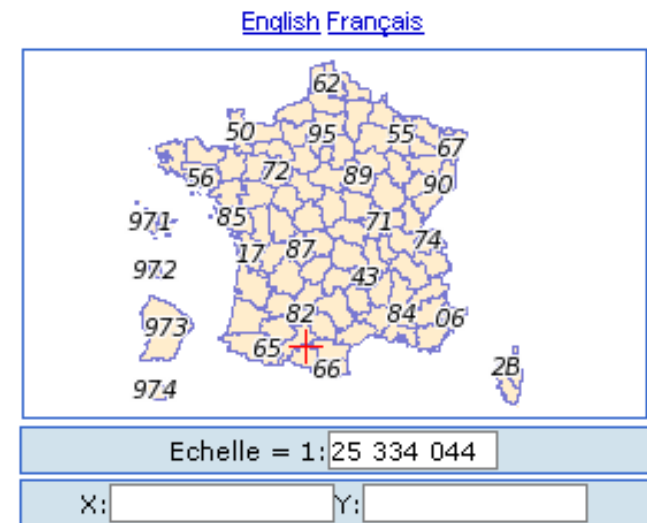
- Fenêtre cartographique principale avec:
  - affichage dynamique
  - barre d'outils zoom
  - valeur d'échelle
  - barre d'échelle
  - position dynamique du curseur



# Principales fonctionnalités de WebMapper

- Fenêtre de localisation
  - liée à la fenêtre principale
  - valeur d'échelle
  - position dynamique du curseur

## Carte de Localisation



# Principales fonctionnalités de WebMapper

Introduction

Métier

Open Source

Standards

Architecture

Fonctions

Technologie

Contacts

- Légende dynamique avec:
  - choix des couches à afficher
  - gestion de la hiérarchie des couches
  - indication de la disponibilité d'attributs associés
- Affichage des attributs associés



Cacher les attributs

	Nom_Commune	Statut	Population	Superficie	Code_Département
<u>Communes_layer</u>	ARDON	Commune simple	0.9	5483	45
	NOM_CHF_L	NOM_DEPT	NOM_REGION	CODE_DEPT	
<u>Départements_layer</u>	ORLEANS	LOIRET	CENTRE	45	
	Nature				
<u>Occupation du Sol_layer</u>	Forêt				

# Technologie WebMapper

Introduction

Métier

Open Source

Standards

Architecture

Fonctions

**Technologie**

Contacts

- Basé sur la librairie mapbuilder-lib (LGPL)
- Architecture Modèle-Vue-Contrôleur (MVC)
  - Modèle(s) --> données
  - Vue(s) --> affichages ("widgets")
  - Contrôleur(s)--> boutons, événement... ("tools")
  - les fonctionnalités disponibles sont listées dans un fichier "config.xml"
- Technologie 100% AJAX (Javascript et XML)
- Utilisation des spécifications OGC:
  - WMS, WFS pour l'accès aux géo-données
  - WMC, SLD pour leur représentation

# Mise en Oeuvre de WebMapper

- Pour le **Web designer**: une application WebMapper = 1 page "html/css" avec:
  - une référence au fichier de config:  
`<script>var mbConfigUrl='Config.xml';</script>`
  - le chargement de la librairie:  
`<body onload="mbDoLoad()">...`
  - placement des "widget" dans des éléments `<div>`  
`<div id="mainMapPane"></div>`  
`<div id="locatorMap"></div>`  
`<div id="layerControl"></div>`

# Mise en Oeuvre de WebMapper

- Pour l' **Administrateur**:
  - choisir et lister les fonctionnalités disponibles dans un fichier "**Config.xml**",
  - définir les couches d'information géographique (WMS/WFS) et leur représentation dans un fichier "**Context.xml**" en utilisant les spécifications OGC:
    - WMC: Web Mapping Context
    - SLD: Style Layer Definition
- Chaque utilisateur peut avoir
  - ses propres fonctionnalités
  - ses propres représentations cartographiquesTriplet ("Utilisateur";"Config.xml";"Context.xml")

# Mise en Oeuvre de WebMapper

Introduction

Métier

Open Source

Standards

Architecture

Fonctions

**Technologie**

Contacts

- Pour le **Développeur**:
  - écrire les fonctionnalités des "widget" en Javascript: "widget.js"
  - déterminer l'apparence des widget à l'aide de "widget.xsl"

# Conclusion

- WebMapper est un logiciel "prêt à l'emploi", disponibles en **licence GPL** avec des "templates" directement utilisables:
  - fichier html standards
  - fichier "config.xml" standards
  - exemples de fichier "context.xml"
- WebMapper est simple à administrer via 2 fichiers xml "**config.xml**" et de "**context.xml**"
- WebMapper est adaptable et extensible et constitue un "**frame work**" de développement applicatif AJAX géographique



Introduction

Métier

Open Source

Standards

Architecture

Fonctions

Technologie

Contacts

Merci de votre attention

**WaynaSoft**

# Contacter WaynaSoft

Introduction

Métier

Open Source

Standards

Architecture

Fonctions

Technologie

**Contacts**

- Site internet: <http://www.waynasoft.com/fr>
- Messagerie: [infos@waynasoft.com](mailto:infos@waynasoft.com)
- Adresse:

4 rue Simone Weil

78960 Voisins-le-Bretonneux

France

tél.:+33 1 30 96 64 58

François Badet

[f.badet@waynasoft.com](mailto:f.badet@waynasoft.com)