

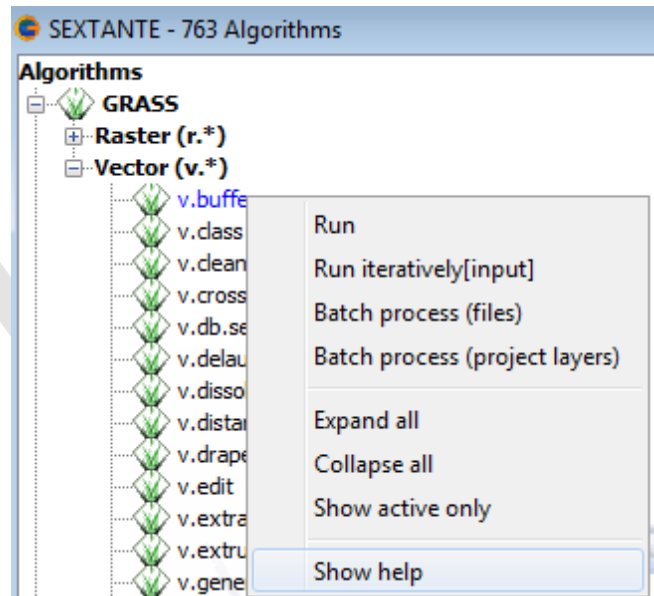


# gvSIG CE

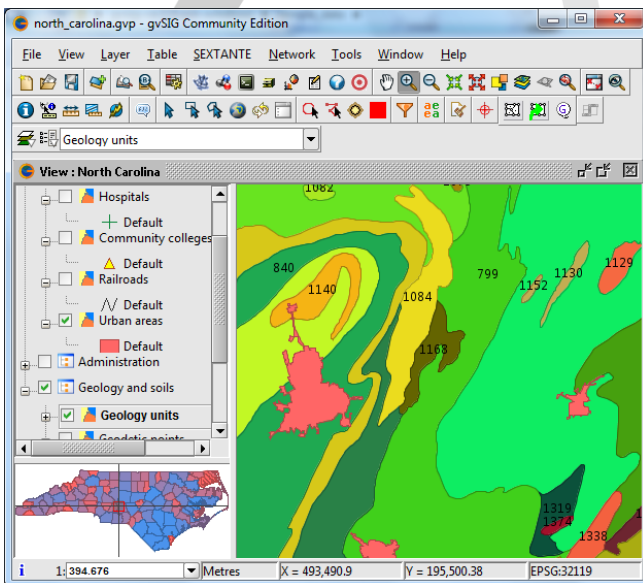
gvSIG Community Edition ist ein neues Open Source Projekt, das 2011 ins Leben gerufen wurde. Hauptziele des Projektes sind die Integration von anderen Open Source Projekten wie SEXTANTE, GRASS GIS und SAGA in gvSIG und deren Zusammenarbeit, sowie die Internationalisierung des Projektes voran zu treiben.

gvSIG CE ist ein benutzerfreundliches und einfach zu bedienendes Desktop GIS, portabel (keine Installation notwendig), stabil und mit allen wichtigen Funktionen ausgestattet (Geodatenverwaltung, -analyse, Tabellenmanagement oder Gestaltung eines Drucklayouts).

In gvSIG CE stehen mehr als 700 Funktionen für die Vektor- und Rasterdatenverarbeitung zur Verfügung.



Sextante in gvSIG CE



gvSIG CE mit Dokumenttyp Ansicht

## GIS- Funktionalitäten

- Layout: Plotten und Export von Karten in verschiedene Datei-Formate und -Größen
- Geoprocessing: Buffer, Clip, Erase, Intersect, Union, Convex Hull, Dissolve, Merge, etc.
- Lesen u. Schreiben in Geodatenbanken
- Arbeit mit Tabellen: Beziehungen herstellen, Verbindung/Link, Field Calculator, Flächenberechnung, Punkt-Koordinatenermittlung, etc.
- Beschriftungen u. Annotations
- Thematische Kartografie (Symboleditor)
- Netzwerk- und Rasteranalyse
- Topologische Funktionen
- Digitalisierung
- Georeferenzierung

## gvSIG CE und OSGeo

Die Strukturen des gvSIG CE Projektes entwickeln sich gemäß den Richtlinien von OSGeo. Da gvSIG CE auf Änderungen im Code der Version gvSIG 1.11 basiert, kann der Inkubationsprozess noch nicht gestartet werden, bis gvSIG den OSGeo Projekt Status erreicht hat.

gvSIG CE ist ein durch die Community gesteuertes GIS Projekt, das von im Bereich Open Source engagierten GIS-Spezialisten, -Entwicklern und -Anwendern voran getrieben wird.



Weitere Informationen finden Sie unter: <http://www.gvsigce.org>  
<http://www.fossgis.de> <http://www.osgeo.org>  
©2012 gvSIG CE Team (Stand Juni 2012)